



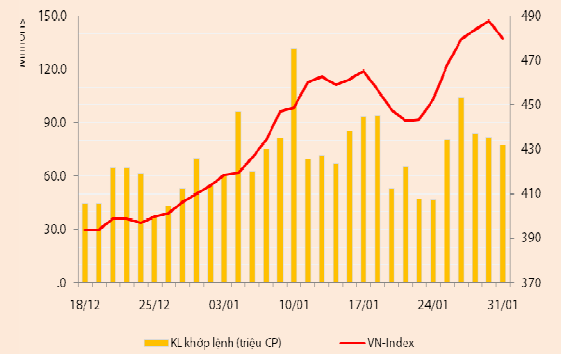
BẢN TIN CHỨNG KHOÁN

Ngày: 31/01/2013

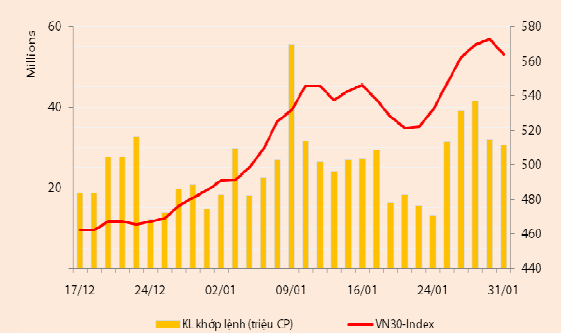
1. Diễn biến giao dịch và thống kê thị trường
2. Thị trường OTC, UPCOM
3. Tin kinh tế tài chính trong nước
4. Lịch sự kiện

THỊ TRƯỜNG CHỨNG KHOÁN VÀ TIN KINH TẾ

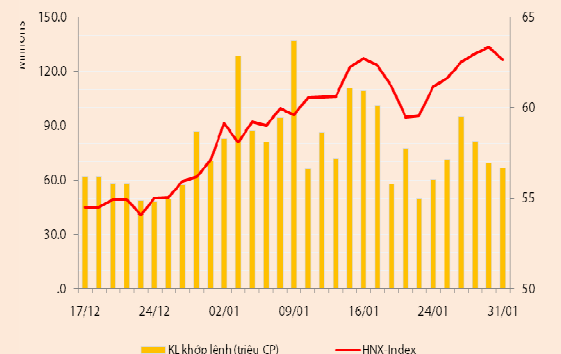
Chỉ số	VN-Index	VN30-Index	HN-Index
31/01/2013	479,79	564,01	62,62
Thay đổi (%)	-1,60%	-1,53%	-1,15%



Thanh khoản	HSX	VN30	HNX
KL khớp lệnh (CP)	77.448.750	30.657.130	66.606.500
Tổng KLGD (CP)	80.404.000	31.554.330	67.243.238
GT khớp lệnh (tỷ đồng)	1.048,04	562,29	527,03
Tổng GTGD	1.132,94	598,33	529,51



Giao dịch nước ngoài	HSX	VN30	HNX
Giá trị mua (tỷ đồng)	273,99	195,62	30,73
Giá trị bán (tỷ đồng)	121,56	100,60	8,85
Giao dịch ròng	152,42	95,02	21,88



THỊ TRƯỜNG CHỨNG KHOÁN

Hai sàn đảo chiều giảm điểm trong phiên giao dịch ngày 31/01: VNIndex giảm 7,81 điểm (-1,6%) xuống còn 479,79 điểm, VN30 giảm 8,75 điểm (-1,53%) còn 564,01 điểm và HNIndex giảm 0,73 điểm (-1,15%) còn 62,62 điểm.

Thanh khoản tiếp tục giảm nhẹ trong phiên hôm nay. Sàn HSX có 77,4 triệu đv được khớp lệnh (-5,3%), giá trị tương ứng là 1.048,04 tỷ đồng (-14,6%). Sàn HNX có 66,6 triệu đv được khớp lệnh (-3,9%), giá trị tương ứng là 527,03 tỷ đồng (-5,7%).

NĐT nước ngoài giảm mua ròng cả hai sàn trong phiên hôm nay. Cụ thể, họ mua ròng 152,42 tỷ đồng trên HSX và 21,88 tỷ đồng trên HNX. Các mã được mua ròng nhiều nhất gồm TLG (~39,6 tỷ đồng), ITA (~13,6 tỷ đồng) và CTG (~12,6 tỷ đồng). Giao dịch đáng chú ý nhất là việc chuyển nhượng hơn 1,49 triệu cổ phiếu TLG (~7,05% tỷ lệ sở hữu) của công ty CP Chứng khoán Bảo Việt cho một đối tác nước ngoài.

Sàn HSX – Nhóm VN30 giảm mạnh, cổ phiếu khoáng sản vẫn duy trì sự hưng phấn.

Chỉ số VNIndex chính thức điều chỉnh sau 6 phiên tăng điểm liên tiếp, mức điều chỉnh trong phiên là khá lớn, đặc biệt là ở các cổ phiếu có vốn hóa lớn. Mặc dù vậy, lực cầu ở các mức giá dưới tham chiếu tương đối lớn, thể hiện qua thanh khoản cũng như các nhịp hồi ngắn của VNIndex trong phiên. Nhóm VN30 chỉ có hai cổ phiếu GMD và KDC đóng cửa trong sắc xanh, lực cầu ở GMD duy trì khá tốt trong khi KDC bất ngờ đảo chiều xanh nhẹ trong đợt khớp lệnh đóng cửa, trong khi đó, IJC biến động mạnh từ tăng trần giảm xuống dưới mức tham chiếu. Nhiều cổ phiếu khoáng sản vẫn duy trì sự hưng phấn của phiên trước, đặc biệt ở các mã KSA, KSH và KSS, tuy nhiên, vẫn có một số mã yếu hơn phải đóng cửa trong sắc đỏ như BMC, LCM và KSB.

Sàn HNX – Giao dịch kém sôi động hơn HSX, sự tăng điểm của một vài mã riêng lẻ không đủ giúp chỉ số HNIndex phục hồi.

Chỉ số HNIndex những phiên gần đây diễn biến với nhịp độ chậm hơn sàn HSX một phần vì không được sự hỗ trợ của khối NĐT nước ngoài, một phần vì sự suy yếu của nhóm cổ phiếu dẫn dắt. Một số điểm sáng của sàn HNX hôm nay có SCR, NVB và DBC, tuy nhiên mức tăng điểm nhẹ của các mã này hầu như không giúp ích được nhiều cho HNIndex bởi các mã dẫn dắt đều giảm điểm. Nhóm cổ phiếu còn lại chỉ còn một số mã duy trì được đà tăng như PVV, PVA, S96, KHB, KSD, PFL.

Nhận định thị trường

Động lực tăng điểm của thị trường suy yếu do giao dịch mua ròng của khối ngoại giảm.

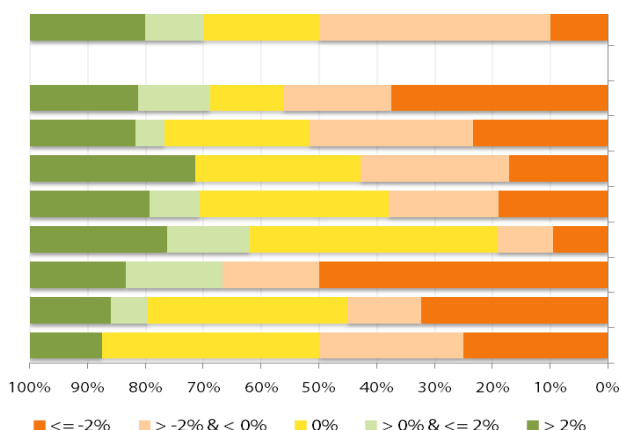
Do đó, các chỉ số đồng loạt chuyển sang sắc đỏ cùng với mức thanh khoản sụt giảm nhẹ. Trong phiên giao dịch hôm nay, nỗ lực nâng đỡ chỉ số trong nhịp điều chỉnh đã không còn duy trì được trạng thái tích cực như phiên trước bởi lực cầu từ phía NĐT nước ngoài đang dần có dấu hiệu chững lại. Bên cạnh đó, thông tin về việc nới room cho khối ngoại vẫn đang trong giai đoạn xem xét và chưa có phương án chính thức từ UBCKNN cũng ảnh hưởng nhiều đến tâm lý và sự thận trọng của các NĐT.

Thời điểm nghỉ Tết Nguyên Đán đang gần cận kề, chúng tôi cho rằng dòng tiền của các NĐT trong nước nhiều khả năng sẽ tạm rút khỏi thị trường. Động lực nâng đỡ chỉ số chính là giao dịch đến từ khối NĐT nước ngoài, do đó, nếu động lực này suy yếu, chúng tôi cho rằng VNIndex sẽ tiếp tục điều chỉnh trong phiên giao dịch cuối tuần và tuần kế tiếp. Tuy nhiên, chúng tôi kỳ vọng mức độ điều chỉnh sẽ không lớn và xu hướng giằng co và giảm nhẹ sẽ diễn ra trong các phiên giao dịch còn lại của năm Nhâm Thìn.

THỐNG KÊ GIAO DỊCH

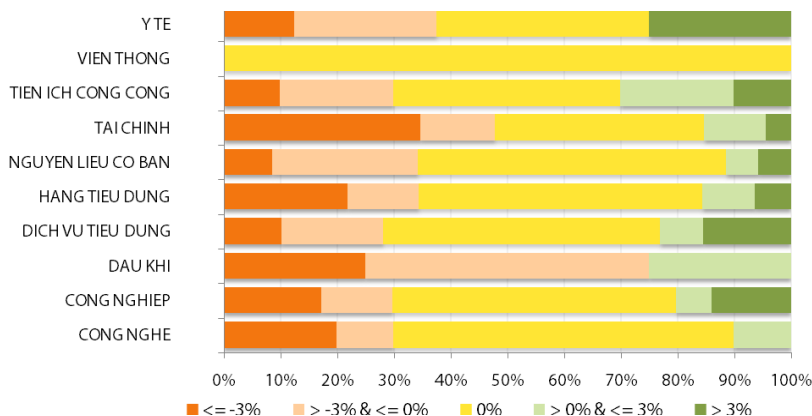
HSX

Cổ phiếu tăng/giảm giá theo ngành



HNX

Cổ phiếu tăng/giảm giá theo ngành



05 CP tăng /giảm giá mạnh nhất

Mã	Giá	(+) %	±%(T-10)	Mã	Giá	(-) %	±%(T-10)
LIX	37,2	6,90%	28,28%	HRC	36,3	-6,92%	-4,47%
TLG	27,0	6,72%	34,33%	HOT	25,8	-6,86%	-10,42%
VNS	27,2	6,67%	6,67%	STG	17,0	-6,59%	-6,59%
PET	14,5	6,62%	9,85%	DCL	10,9	-6,03%	0,93%
FDG	11,7	6,36%	3,54%	ABT	39,0	-5,80%	-7,36%

05 CP tăng / giảm giá mạnh nhất

Mã	Giá	(+) %	±%(T-10)	Mã	Giá	(-) %	±%(T-10)
FDT	23,1	10,00%	13,79%	ALT	11,7	-10,00%	-33,90%
VTS	11,0	10,00%	-4,35%	SDN	19,7	-9,63%	-2,48%
SDG	24,2	10,00%	2,11%	L14	4,8	-9,43%	2,13%
VHL	14,5	9,85%	17,89%	B82	7,8	-9,30%	-11,36%
VBC	29,1	9,81%	-17,56%	BHV	5,0	-9,09%	-7,41%

05 CP có KLGD / GTGD lớn nhất

Mã	KLGD (ngàn CP)	Tỷ trọng (%)	Mã	GTGD (tỷ đồng)	Tỷ trọng (%)
ITA	12.003	15,49	ITA	105,20	10,03
KBC	4.580	5,91	BVH	50,33	4,80
SAM	3.278	4,23	KBC	46,92	4,47
SSI	2.438	3,14	SSI	45,67	4,35
MCG	2.336	3,01	HAG	35,22	3,36

05 CP có KLGD / GTGD lớn nhất

Mã	KLGD (ngàn CP)	Tỷ trọng (%)	Mã	GTGD (tỷ đồng)	Tỷ trọng (%)
SHB	14.569	21,02	SHB	104,93	18,77
SCR	8.967	12,94	SCR	76,23	13,64
PVX	8.693	12,55	PVX	59,69	10,68
KLS	3.160	4,56	PGS	33,91	6,07
VND	2.539	3,66	KLS	31,12	5,57

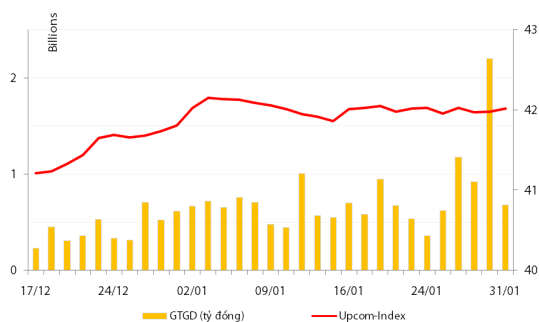
05 CP có GTGD ròng nhiều nhất của NĐTNN (tỷ đồng)

Mã	GT mua	GT bán	Mua ròng	Mã	GT mua	GT bán	Bán ròng
TLG	39,60	0,00	39,60	DIG	0,35	3,31	(2,97)
ITA	15,18	1,59	13,60	GAS	1,44	3,60	(2,16)
CTG	15,24	2,66	12,58	REE	0,00	0,94	(0,94)
MSN	18,73	7,17	11,57	TDH	0,00	0,88	(0,88)
HAG	16,77	7,92	8,85	VIS	0,00	0,81	(0,81)

05 CP có GTGD ròng nhiều nhất của NĐTNN (tỷ đồng)

Mã	GT mua	GT bán	Mua ròng	Mã	GT mua	GT bán	Bán ròng
SHB	6,25	0,30	5,95	SCR	0,02	0,93	(0,91)
PVS	5,85	0,26	5,59	SD6	-	0,16	(0,16)
DBC	3,23	0,73	2,50	KHL	0,01	0,12	(0,11)
PGS	5,30	3,48	1,82	NBC	-	0,11	(0,11)
PVC	1,42	-	1,42	PSI	-	0,08	(0,08)

UpCom



Chốt phiên giao dịch ngày 31/01, UpcomIndex tăng nhẹ 0,1% lên 42,02 điểm. Thanh khoản giảm mạnh còn 115.900 cổ phiếu khớp lệnh thành công, đạt 678 triệu đồng.

NĐT nước ngoài không có giao dịch trên Upcom phiên hôm nay.

Các mã dẫn đầu về thanh khoản trên sàn Upcom gồm VSP (49.800 đv) và HIG (12.500 đv).

Cổ phiếu tăng điểm mạnh nhất trong phiên là SDV (+9,3%) lên 9.400 đồng/cp, cổ phiếu giảm điểm mạnh nhất là CAD (-10%) còn 900 đồng/cp.

Toàn sàn có 13 mã tăng giá, 9 mã giảm giá và 106 mã đứng giá và không có giao dịch.

Thị trường OTC

STT	Tên công ty	Viết tắt	Ngày 09/01/2013	
			Giá thấp nhất	Giá cao nhất
TÀI CHÍNH - NGÂN HÀNG				
1	Ngân hàng TMCP Kỹ Thương VN	TECHCOMBANK	11.000	12.000
2	Ngân hàng TMCP Đông Á	EAB	8.500	9.500
3	Ngân hàng TMCP Phương Nam	SOUTHERNBANK	7.500	8.500
4	NH TMCP Ngoại Quốc Doanh VN	VPB	8.000	9.000
5	Ngân hàng TMCP Quốc Tế	VIB	8.000	9.000
DƯỢC PHẨM - Y TẾ				
1	CTCP Bệnh Viện Tim Tâm Đức	TDH	21.000	23.000
2	Công ty Cổ phần Pymepharco	PYMEPHARCO	65.000	68.000
CÔNG NGHIỆP				
1	CTCP Dây và Cáp Điện Việt Nam	CADIVI	16.000	17.000
2	CTCP Đại Lý Hàng Hải Việt Nam	VOSA	11.000	11.000
NGUYÊN LIỆU CƠ BẢN				
1	CTCP Bảo Vệ Thực Vật An Giang	AGPPS	53.000	57.000
HÀNG TIÊU DÙNG				
1	CTCP Công Nghiệp TM Masan	MASAN	80.000	84.000
2	Tổng CTCP May Việt Tiến	VTEC	17.000	18.000
3	Tổng công ty Bia rượu nước giải khát Sài Gòn	SABECO	52.000	55.000
KHÁC				
1	CTCP Bất Động Sản EXIM	EXIMLAND	14.000	15.000
2	CTCP Bảo Hiểm Bảo Long	BLIC	7.000	10.000

LỊCH SỰ KIỆN

Mã CK	Ngày GD không hưởng quyền	Ngày chốt danh sách	Sự kiện	Tỉ lệ	Đợt - Năm	Ngày thực hiện	TG ĐK thực hiện quyền	TG chuyển nhượng	Giá (đ/cp)
TIE	21/02/2013	25/02/2013	Cổ tức bằng tiền	15%	2012	11/03/2013			
TDH	20/02/2013	22/02/2013	Đại hội đồng cổ đông thường niên năm 2013						
REE	20/02/2013	22/02/2013	Đại hội đồng cổ đông thường niên năm 2013						
REE	20/02/2013	22/02/2013	Cổ tức bằng tiền	16%	2012	25/04/2013			
ABT	18/02/2013	20/02/2013	Đại hội đồng cổ đông thường niên năm 2013						
TNA	18/02/2013	20/02/2013	Cổ tức bằng tiền	10%	2-2012	25/03/2013			
TNA	18/02/2013	20/02/2013	Đại hội đồng cổ đông thường niên năm 2013						
HSI	08/02/2013	19/02/2013	Đại hội đồng cổ đông thường niên năm 2013						
AGM	06/02/2013	08/02/2013	Đại hội đồng cổ đông thường niên năm 2013						
LAF	05/02/2013	07/02/2013	Đại hội đồng cổ đông thường niên năm 2013						
VSC	04/02/2013	06/02/2013	Đại hội đồng cổ đông thường niên năm 2013						
VPH	04/02/2013	06/02/2013	Đại hội đồng cổ đông thường niên năm 2013						
LCG	04/02/2013	06/02/2013	Đại hội đồng cổ đông thường niên năm 2013						
SMT	01/02/2013	05/02/2013	Đại hội đồng cổ đông thường niên năm 2013						
V15	01/02/2013	05/02/2013	Đại hội đồng cổ đông thường niên năm 2013						
ONE	01/02/2013	05/02/2013	Cổ tức bằng tiền	12%	2011	01/03/2013			
STB	01/02/2013	05/02/2013	Lấy ý kiến cổ đông bằng văn bản						
FMC	01/02/2013	05/02/2013	Cổ tức bằng tiền	7%	1-2012	28/02/2013			
SMC	31/01/2013	04/02/2013	Cổ tức bằng tiền	7%	2-2012	22/02/2013			
SMC	31/01/2013	04/02/2013	Đại hội đồng cổ đông thường niên năm 2013						
DXG	31/01/2013	04/02/2013	Đại hội đồng cổ đông thường niên năm 2013						
AMV	31/01/2013	04/02/2013	Đại hội đồng cổ đông thường niên năm 2013						
VNC	31/01/2013	04/02/2013	Đại hội đồng cổ đông thường niên năm 2013						
DPC	31/01/2013	04/02/2013	Đại hội đồng cổ đông thường niên năm 2013						
THB	31/01/2013	04/02/2013	Đại hội đồng cổ đông thường niên năm 2013						
HVT	30/01/2013	01/02/2013	Đại hội đồng cổ đông thường niên năm 2013						
TSM	30/01/2013	01/02/2013	Cổ tức bằng tiền	7%	1-2013	28/02/2013			

HVT	30/01/2013	01/02/2013	Đại hội đồng cổ đông thường niên năm 2013						
CPC	30/01/2013	01/02/2013	Đại hội đồng cổ đông thường niên năm 2013						
CPC	30/01/2013	01/02/2013	Cổ tức bằng tiền	10%	1-2012	08/03/2013			
CPC	30/01/2013	01/02/2013	Đại hội đồng cổ đông thường niên năm 2013						
CPC	30/01/2013	01/02/2013	Cổ tức bằng tiền	10%	1-2012	08/03/2013			
SAM	30/01/2013	02/01/2013	Đại hội đồng cổ đông thường niên năm 2013						

Nguồn: HSX, HNX

LIÊN HỆ GIAO DỊCH

Thông tin chi tiết về giá, tình hình giao dịch và nhận định về cổ phiếu, xin vui lòng liên hệ với **Phòng Môi Giới** – CTCP CK Rồng Việt:

Địa chỉ: Lầu 2, 141 Nguyễn Du, Quận 1, TP.HCM

Điện thoại: 08.39302156/ 08.62992006

Liên hệ: A. Tuấn (ext. 237), A.Hùng (ext.212), A. Đàm (ext. 225), A. Thành (ext. 227), A. Thụy (ext: 231), C. Hương (ext. 203)

Fax: (84 8) 6291 7986



Bản tin này được chuẩn bị cho mục đích duy nhất là cung cấp thông tin và không nhằm đưa ra bất kỳ đề nghị hay hướng dẫn mua bán chứng khoán cụ thể nào. Các quan điểm và khuyến cáo được trình bày trong bản tin này không tính đến sự khác biệt về mục tiêu, nhu cầu, chiến lược và hoàn cảnh cụ thể của từng nhà đầu tư. Ngoài ra, nhà đầu tư cũng ý thức có thể có các xung đột lợi ích ảnh hưởng đến tính khách quan của bản tin này. Nhà đầu tư nên xem bản tin này như một nguồn tham khảo khi đưa ra quyết định đầu tư và phải chịu toàn bộ trách nhiệm đối với quyết định đầu tư của chính mình. RONGVIET SECURITIES tuyệt đối không chịu trách nhiệm đối với toàn bộ hay bất kỳ thiệt hại nào, hay sự kiện bị coi là thiệt hại, đối với việc sử dụng toàn bộ hoặc từng phần thông tin hay ý kiến nào của bản tin này.

Thông tin sử dụng trong bản tin này được RONGVIET SECURITIES thu thập từ những nguồn mà chúng tôi cho là đáng tin cậy. Tuy nhiên, chúng tôi không đảm bảo rằng những thông tin này là hoàn chỉnh hoặc chính xác. Các quan điểm và ước tính của chúng tôi có giá trị đến ngày phát hành bản tin và có thể thay đổi mà không cần báo trước.