



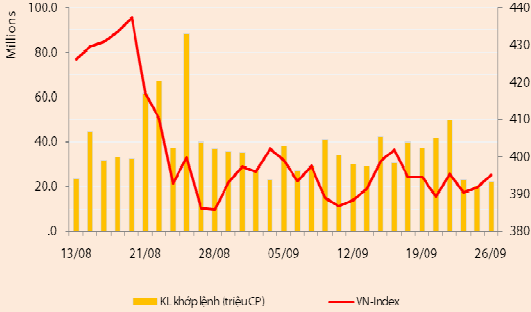
BẢN TIN CHỨNG KHOÁN

Ngày: 26/09/2012

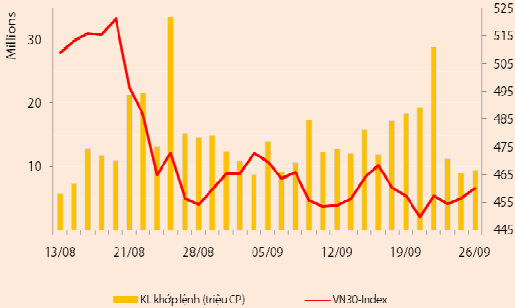
1. Diễn biến giao dịch và thống kê thị trường
2. Thị trường OTC, UPCOM
3. Tin kinh tế tài chính trong nước
4. Lịch sự kiện

DIỄN BIẾN GIAO DỊCH

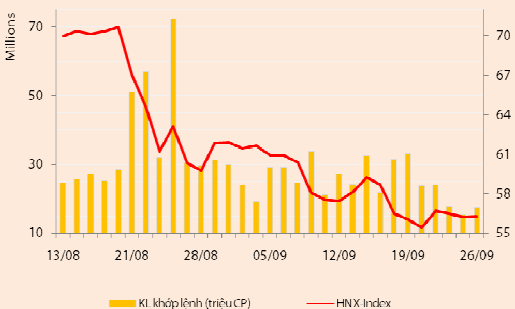
Chỉ số	VN-Index	VN30-Index	HN-Index
26/09/2012	395,12	460,23	56,29
Thay đổi (%)	0,86%	0,81%	0,12%



Thanh khoản	HSX	VN30	HNX
KL khớp lệnh (CP)	22.135.450	9.341.030	17.481.800
Tổng KLGD (CP)	23.674.830	9.698.840	21.444.511
GT khớp lệnh (tỷ đồng)	350,20	220,64	119,92
Tổng GTGD	375,35	235,38	149,72



Giao dịch nước ngoài	HSX	VN30	HNX
Giá trị mua (tỷ đồng)	87,94	74,41	15,20
Giá trị bán (tỷ đồng)	103,53	89,83	2,64
Giao dịch ròng	(15,58)	(15,42)	12,56



Quan sát thị trường

Các chỉ số đóng cửa trong sắc xanh trong phiên hôm nay. VNIndex tăng 3,35 điểm (+0,86%) lên điểm; VN30 tăng 3,71 điểm (+0,81%) lên 460,23 điểm; HNIndex tăng nhẹ 0,07 điểm (+0,12%) lên 56,29 điểm.

Thanh khoản cải thiện nhẹ so với phiên hôm qua. Khối lượng khớp lệnh trên sàn HSX đạt 22,1 triệu đv (+8,6%), ứng với giá trị 350,2 tỷ đồng. Con số này trên sàn HNX là 17,5 triệu đv (+13,8%), ứng với giá trị 120 tỷ đồng.

VNIndex tiếp tục tăng điểm với thanh khoản thấp. Các mã trụ cột tiếp tục dẫn dắt giúp VNIndex tăng điểm mạnh đầu phiên, tuy nhiên thị trường sau đó rơi vào trạng thái giằng co đi ngang quanh ngưỡng 395 điểm. Hôm nay, ngoại trừ MSN thì các trụ cột khác đều đóng cửa trong sắc xanh, đáng chú ý có BVH đảo chiều tăng điểm trở lại với khối lượng khớp lệnh tập trung phần lớn ở mức giá trần. Ngành ngân hàng cũng có diễn biến tích cực với VCB, MBB, CTG tăng nhẹ, STB phục hồi về tham chiếu dù giảm điểm trong phần lớn thời gian giao dịch, riêng EIB là đảo chiều giảm nhẹ vào cuối phiên.

Bên cạnh lực đỡ đến từ nhóm cổ phiếu lớn thì phải kể đến lực cầu sôi động hơn ở các mã có thị giá thấp điển hình là ITA, SAM, VNE, PXL, v.v... Các mã này đều đóng cửa ở mức giá trần với lực dư mua còn tương đối lớn đặc biệt là tại hai mã SAM và PXL. Ngoài SAM, CSG cũng bật tăng trần sau thông tin hủy niêm yết từ ngày 04/10 do giải thể doanh nghiệp. Độ rộng thị trường hôm nay cũng tích cực với 142 mã tăng và 76 mã giảm.

PVX dẫn đầu về thanh khoản, HNIndex đi ngang. Trong diễn biến giằng co quanh vùng tham chiếu của các mã đầu cơ khác thì PVX là mã gây chú ý nhất trên sàn HNX trong phiên hôm nay, chốt phiên, mã này tăng trần với gần 4 triệu đv được khớp lệnh. Hai mã có mức thanh khoản đứng sau PVX lần lượt là KLS và SCR, trong đó, KLS tiếp tục đóng cửa ở mức tham chiếu (8.200 đồng/cp) còn SCR tăng nhẹ với gần 1 triệu đv được khớp lệnh. Bên cạnh đó, một số mã chứng khoán khác cũng đóng cửa trong sắc xanh như VND, BVS, PVS làm lực đỡ cho chỉ số trong khi HNIndex vẫn đang phải chịu áp lực giảm đến từ ACB.

Mức độ bán ròng của NĐT nước ngoài đã giảm trên sàn HSX (15,58 tỷ đồng) và họ quay lại mua ròng trên sàn HNX, giá trị mua ròng tương ứng là 12,56 tỷ đồng. Những mã bán ròng nhiều nhất trên sàn HSX lần lượt là EIB, HPG, PPC, VIC và BVH. Trong khi đó, khối ngoại mua mạnh mã PVS (~9,2 tỷ đồng) trên sàn HNX.

Thông tin kinh tế và Nhận định thị trường

S&P điều chỉnh đánh giá mức độ rủi ro của hệ thống ngân hàng Việt Nam (HTNHVN). Theo báo cáo mới đây của S&P, tổ chức này đã điều chỉnh đánh giá mức độ rủi ro của HTNHVN từ nhóm 10 lên nhóm 9, tương ứng mức độ rủi ro 'rất cao' giảm còn 'cao'. Lý do được đưa ra là lạm phát hạ nhiệt chỉ còn 6,5% trong tháng 9/2012 so với đỉnh là 23% của tháng 8/2011 đã tạo điều kiện để NHNN giảm lãi suất cho vay. Ngoài ra, S&P cũng điều chỉnh rủi ro kinh tế của Việt Nam từ mức 'rất cao' xuống 'cao'. Trong khi đó, đối với rủi ro tín dụng của nền kinh tế, tổ chức này cho rằng tỷ lệ nợ xấu sẽ tiếp tục tăng trong năm 2012 do vẫn chịu ảnh hưởng từ tăng trưởng tín dụng cao ở các năm trước. Tuy nhiên, gánh nặng nợ đối với khu vực tư nhân sẽ giảm bởi tín dụng tăng trưởng thấp trong năm nay.

Song song với điều chỉnh trên, S&P cũng nâng xếp hạng tín nhiệm cho 3 NHTMCP là Techcombank, Sacombank và Vietcombank từ mức BB- lên B+ với triển vọng ổn định. Trong khi đó, S&P tiếp tục giữ nguyên mức xếp hạng B+ và triển vọng ổn định đối với BIDV và Vietinbank. Đánh giá xếp hạng đối với các ngân hàng này phản ánh vị thế kinh doanh 'mạnh', mức thanh khoản 'cân đối', tuy nhiên nguồn vốn chỉ ở mức

‘trung bình’ và lợi nhuận ở mức ‘thấp’ hoặc ‘rất thấp’. Trong báo cáo, S&P cũng đánh giá chính phủ VN có vai trò hỗ trợ rất lớn đối với hệ thống ngân hàng trong nước, bao gồm một số động thái hỗ trợ mang tính hệ thống như bơm vốn.

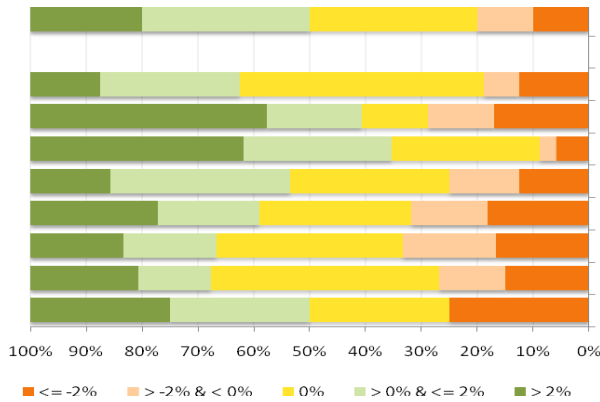
Cổ phiếu vốn hóa lớn tăng điểm giúp thị trường tích cực hơn. Mặc dù thanh khoản vẫn ở mức thấp song các trụ cột trên sàn HSX đã giúp các chỉ số diễn biến tích cực hơn trong phiên giao dịch hôm nay. Trong khi đó, trên sàn HNX, chỉ số HNIndex tiếp tục giằng co đi ngang trong biên độ hẹp, động lực tăng điểm xuất phát từ một vài mã đầu cơ song không đáng kể. Ngoài ra, áp lực bán của NĐT nước ngoài đã giảm dần sau hai phiên bán mạnh đầu tuần cũng là một yếu tố hỗ trợ cho tâm lý NĐT bớt bi quan hơn.

Trái với lo ngại của chúng tôi, thanh khoản thấp của phiên trước đã không khiến áp lực bán gia tăng, ngược lại, việc đẩy giá lên trong điều kiện thanh khoản thấp nhờ đó đã thuận lợi hơn. Tuy nhiên, hiện tại chúng tôi vẫn chưa nhận thấy có bất kỳ thông tin hỗ trợ nào mới giúp thị trường có thể hồi phục, thêm vào đó, nhịp tăng khó có thể bền vững do thiếu sự ủng hộ của thanh khoản. Vì vậy, chúng tôi nghiêng về khả năng các chỉ số sẽ giằng co trong biên độ hẹp trong hai ngày giao dịch cuối cùng của tháng 9 này.

THỐNG KÊ GIAO DỊCH

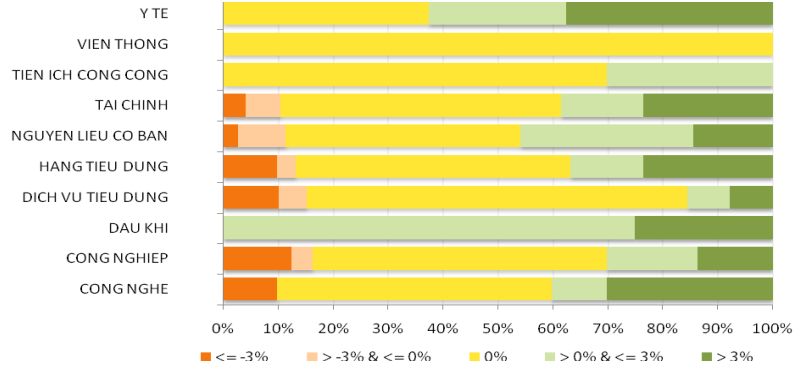
HSX

Cổ phiếu tăng/giảm giá theo ngành



HNX

Cổ phiếu tăng/giảm giá theo ngành



05 CP tăng / giảm giá mạnh nhất

Mã	Giá	(+) %	±% (T-10)	Mã	Giá	(-) %	±%(T-10)
SRF	25,3	4,98%	1,20%	NBB	32,3	-5,00%	0,00%
TNA	16,9	4,97%	5,62%	OPC	33,5	-4,83%	-4,29%
FDC	15,0	4,90%	-15,73%	HU1	7,9	-4,82%	-1,25%
HU3	8,6	4,88%	-1,15%	TMS	21,9	-4,78%	-13,44%
PTK	15,1	4,86%	n/a	VHC	28,2	-4,73%	-7,84%

05 CP tăng / giảm giá mạnh nhất

Mã	Giá	(+) %	±% (T-10)	Mã	Giá	(-) %	±%(T-10)
S55	21,4	7,00%	10,88%	CVN	8,4	-6,67%	20,00%
DBT	16,0	6,67%	3,23%	HTC	14,4	-6,49%	-0,69%
NHC	19,2	6,67%	-4,00%	GLT	11,7	-6,40%	-13,33%
NPS	14,8	6,47%	6,47%	L43	7,5	-6,25%	-12,79%
SDU	9,0	5,88%	47,54%	VLA	10,1	-5,61%	-5,61%

05 CP có KLGD / GTGD lớn nhất

Mã	KLGD (ngàn CP)	Tỷ trọng (%)	Mã	GTGD (tỷ đồng)	Tỷ trọng (%)
ITA	1.796	8,11	VIC	37,37	10,67
EIB	1.102	4,97	VNM	31,83	9,08
SAM	1.059	4,78	DPM	17,17	4,90
SSI	872	3,94	EIB	16,27	4,64
VNE	816	3,68	BVH	15,11	4,31

05 CP có KLGD / GTGD lớn nhất

Mã	KLGD (ngàn CP)	Tỷ trọng (%)	Mã	GTGD (tỷ đồng)	Tỷ trọng (%)
SCR	4.041	23,12	SCR	25,70	21,43
PVX	4.005	22,91	ACB	19,04	15,88
KLS	1.417	8,11	PVX	18,59	15,50
ACB	1.166	6,67	PVS	12,73	10,62
VND	978	5,59	KLS	11,71	9,76

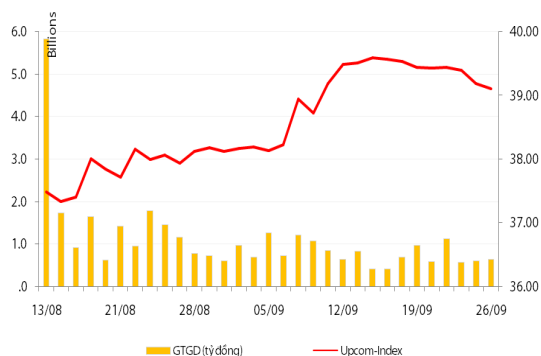
05 CP có GTGD ròng nhiều nhất của NĐTNN (tỷ đồng)

Mã	GT mua	GT bán	Mua ròng	Mã	GT mua	GT bán	Bán ròng
DPM	5,89	0,97	4,92	EIB	0,00	6,21	(6,21)
KDC	3,52	0,82	2,70	HPG	0,06	5,77	(5,71)
PGD	1,96	0,00	1,96	PPC	0,00	4,05	(4,05)
MBB	1,62	0,00	1,62	VIC	25,15	28,92	(3,77)
HSG	3,21	1,75	1,46	BVH	0,40	3,34	(2,95)

05 CP có GTGD ròng nhiều nhất của NĐTNN (tỷ đồng)

Mã	GT mua	GT bán	Mua ròng	Mã	GT mua	GT bán	Bán ròng
PVS	10,07	0,84	9,22	VCG	0,00	0,60	(0,59)
PVX	2,79	0,30	2,49	PVG	0,28	0,56	(0,28)
DBC	0,79	-	0,79	KLS	-	0,25	(0,25)
TC6	0,27	-	0,27	HEV	-	0,03	(0,03)
LAS	0,25	-	0,25	SHS	0,00	0,02	(0,01)

UpCom



Kết thúc phiên giao dịch ngày 26/09, chỉ số Upcom Index giảm 0,08 điểm (-0,2%) xuống còn 39,11 điểm. Thanh khoản biến động nhẹ với 83.100 cổ phiếu được chuyển nhượng, giá trị tương ứng là 630,8 triệu đồng.

Hôm nay, NĐT nước ngoài thực hiện một giao dịch mua vào 200 cổ phiếu BVN.

VSP là mã có khối lượng khớp lệnh cao nhất trên sàn Upcom với 20.600 đv được giao dịch thành công, tiếp đến là BTW với 20.000 đv.

Cổ phiếu tăng điểm mạnh nhất trong phiên là ND2 (+10%) lên 3.300 đồng/cp và cổ phiếu giảm giá mạnh nhất trong phiên là SPC (-9,72%) còn 22.300 đồng/cp.

Toàn sàn có 11 mã tăng giá, 10 mã giảm giá và 104 mã đứng giá và không có giao dịch.

Thị trường OTC

STT	Tên công ty	Viết tắt	Ngày 18/09/2012	
			Giá thấp nhất	Giá cao nhất
TÀI CHÍNH - NGÂN HÀNG				
1	Ngân hàng TMCP Kỹ Thương VN	TECHCOMBANK	10.000	12.000
2	Ngân hàng TMCP Đông Á	EAB	9.500	10.500
3	Ngân hàng TMCP Phương Nam	SOUTHERNBANK	9.500	10.500
4	NH TMCP Ngoại Quốc Doanh VN	VPB	8.000	9.000
5	Ngân hàng TMCP Quốc Tế	VIB	10.000	11.000
DƯỢC PHẨM - Y TẾ				
1	CTCP Bệnh Viện Tim Tâm Đức	TDH	21.000	23.000
2	Công ty Cổ phần Pymepharco	PYMEPHARCO	65.000	68.000
CÔNG NGHIỆP				
1	CTCP Dây và Cáp Điện Việt Nam	CADIVI	16.000	17.000
2	CTCP Đại lý Hàng Hải Việt Nam	VOSA	11.000	11.000
NGUYÊN LIỆU CƠ BẢN				
1	CTCP Bảo Vệ Thực Vật An Giang	AGPPS	53.000	57.000
HÀNG TIÊU DÙNG				
1	CTCP Công Nghiệp TM Masan	MASAN	60.000	70.000
2	Tổng CTCP May Việt Tiến	VTEC	17.000	18.000
3	Tổng công ty Bia rượu nước giải khát Sài Gòn	SABECO	48.000	52.000
KHÁC				
1	CTCP Bất Động Sản EXIM	EXIMLAND	14.000	15.000
2	CTCP Bảo Hiểm Nhà Rồng	BLIC	12.500	13.500

LỊCH SỰ KIỆN

Mã CK	Ngày GD không hưởng quyền	Ngày chốt danh sách	Sự kiện	Tỉ lệ	Đợt - Năm	Ngày thực hiện	TG ĐK thực hiện quyền	TG chuyển nhượng	Giá (đ/cp)
DTL	11/10/2012	15/10/2012	Lấy ý kiến cổ đông bằng văn bản						
C21	03/10/2012	05/10/2012	Cổ tức bằng tiền	10%	1-2012	09/11/2012			
GAS	27/09/2012	01/10/2012	Đại hội cổ đông bất thường						
VGP	26/09/2012	28/09/2012	Cổ tức bằng tiền	10%	1-2012	10/10/2012			
SJE	26/09/2012	28/09/2012	Cổ tức bằng tiền	15%	2011	22/10/2012			
PVC	24/09/2012	26/09/2012	Phát hành cổ phiếu cho CĐ hiện hữu	100:35					
HTI	24/09/2012	26/09/2012	Cổ tức bằng tiền	8%	2-2011	26/10/2012			
CMX	24/09/2012	26/09/2012	Lấy ý kiến cổ đông bằng văn bản						

Nguồn: HSX, HNX, cafef, Vietstock

LIÊN HỆ GIAO DỊCH

Thông tin chi tiết về giá, tình hình giao dịch và nhận định về cổ phiếu, xin vui lòng liên hệ với **Phòng Môi Giới** – CTCP CK Rồng Việt:

Địa chỉ: Lầu 2, 141 Nguyễn Du, Quận 1, TP.HCM

Điện thoại: 08.39302156/ 08.62992006

Liên hệ: A. Tuấn (ext. 237), A.Hùng (ext.212), A. Đàm (ext. 225), A. Thành (ext. 227), A. Thụy (ext: 231), C. Hương (ext. 203)

Fax: (84 8) 6291 7986



Bản tin này được chuẩn bị cho mục đích duy nhất là cung cấp thông tin và không nhằm đưa ra bất kỳ đề nghị hay hướng dẫn mua bán chứng khoán cụ thể nào. Các quan điểm và khuyến cáo được trình bày trong bản tin này không tính đến sự khác biệt về mục tiêu, nhu cầu, chiến lược và hoàn cảnh cụ thể của từng nhà đầu tư. Ngoài ra, nhà đầu tư cũng ý thức có thể có các xung đột lợi ích ảnh hưởng đến tính khách quan của bản tin này. Nhà đầu tư nên xem bản tin này như một nguồn tham khảo khi đưa ra quyết định đầu tư và phải chịu toàn bộ trách nhiệm đối với quyết định đầu tư của chính mình. RONGVIET SECURITIES tuyệt đối không chịu trách nhiệm đối với toàn bộ hay bất kỳ thiệt hại nào, hay sự kiện bị coi là thiệt hại, đối với việc sử dụng toàn bộ hoặc từng phần thông tin hay ý kiến nào của bản tin này.

Thông tin sử dụng trong bản tin này được RONGVIET SECURITIES thu thập từ những nguồn mà chúng tôi cho là đáng tin cậy. Tuy nhiên, chúng tôi không đảm bảo rằng những thông tin này là hoàn chỉnh hoặc chính xác. Các quan điểm và ước tính của chúng tôi có giá trị đến ngày phát hành bản tin và có thể thay đổi mà không cần báo trước.