



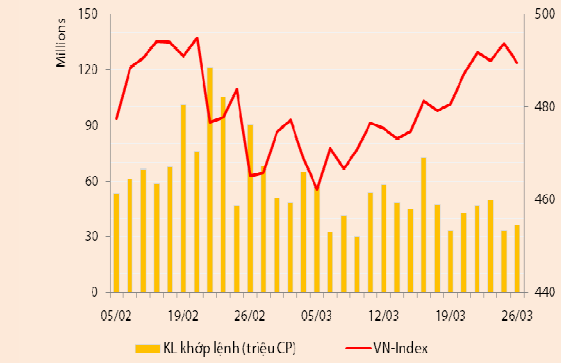
BẢN TIN CHỨNG KHOÁN

Ngày: 26/03/2013

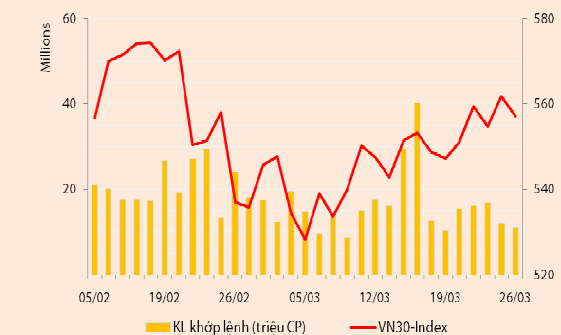
1. Diễn biến giao dịch và thống kê thị trường
2. Thị trường OTC, UPCOM
3. Tin kinh tế tài chính trong nước
4. Lịch sự kiện

THỊ TRƯỜNG CHỨNG KHOÁN VÀ TIN KINH TẾ

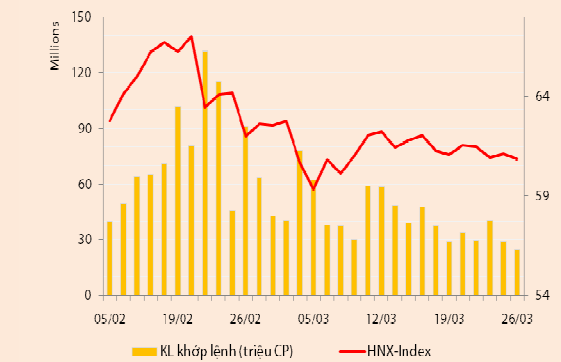
Chỉ số	VN-Index	VN30-Index	HN-Index
26/03/2013	489,46	557,17	60,85
Thay đổi (%)	-0,83%	-0,83%	-0,44%



Thanh khoản	HSX	VN30	HNX
KL khớp lệnh (CP)	36.516.000	10.965.070	24.701.300
Tổng KLGĐ (CP)	47.035.194	14.976.053	27.721.157
GT khớp lệnh (tỷ đồng)	652,57	315,32	196,02
Tổng GTGD	832,32	428,44	224,72



Giao dịch nước ngoài	HSX	VN30	HNX
Giá trị mua (tỷ đồng)	160,01	105,39	20,68
Giá trị bán (tỷ đồng)	116,21	98,58	15,65
Giao dịch ròng	43,79	6,81	5,04



THỊ TRƯỜNG CHỨNG KHOÁN

Phiên giao dịch ngày 26/03, các chỉ số đảo chiều giảm điểm: VNIndex giảm 0,83% còn 489,46 điểm; VN30 giảm 0,83% còn 557,17 điểm; và HNIndex giảm 0,44% còn 60,85 điểm.

Phiên hôm nay, trên sàn HSX có 36,5 triệu cổ phiếu được khớp lệnh thành công đạt 652,6 tỷ đồng, lần lượt tăng 10% và 11,7% so với phiên trước. Con số này trên sàn HNX là 24,7 triệu cổ phiếu và 196 tỷ đồng, lần lượt giảm 15% và 14% so với phiên trước. Giao dịch thỏa thuận hôm nay ghi nhận hai cổ phiếu có khối lượng chuyển nhượng lớn là BIC (3,2 triệu cp) và HAG (2 triệu cp).

Hôm nay NĐT nước ngoài mua ròng 43,8 tỷ đồng trên HSX và 5 tỷ đồng trên HNX. Cổ phiếu được mua ròng mạnh phiên này gồm PET (14,7 tỷ); HPG (13,5 tỷ); PVD (8,5 tỷ); DPM (5,7 tỷ); PPC (5,3 tỷ) và PVS (5,1 tỷ). Ngược lại, cổ phiếu bị bán mạnh gồm VIC (-26,7 tỷ) và GMD (-4,8 tỷ).

Sàn HSX – Diễn biến kém tích cực do ảnh hưởng từ nhóm trụ cột. Các mã trụ cột của sàn gồm MSN, VNM, VIC và BVH đồng loạt đảo chiều giảm giá trong phiên giao dịch hôm nay đã tác động tiêu cực đến diễn biến chỉ số. Nỗ lực tăng điểm ở các nhóm cổ phiếu khác không đủ vực dậy thị trường. VNIndex dao động nhẹ quanh mốc tham chiếu và đột ngột giảm mạnh hơn trong phiên chiều. Chỉ số đóng cửa với số điểm gần như thấp nhất phiên mặc dù độ rộng thị trường vẫn dương đối cân bằng với 94 mã tăng giá và 108 mã giảm giá. Sự đảo chiều của nhóm VN30 là nguyên nhân chính dẫn đến phiên giảm hôm nay. Trong nhóm này, ngoại trừ GMD tăng trần, PVD, HAG, HPG, CSM và CTG tăng nhẹ và 6 mã khác giữ tham chiếu, 18 mã còn lại đồng loạt giảm giá trong đó MSN, VNM và VIC tiêu cực nhất.

Sàn HNX – Nỗ lực đảo chiều của HNIndex thất bại trước áp lực giảm của sàn HSX. So với VNIndex, HNIndex biến động mạnh hơn và có thời điểm đảo chiều tăng điểm thành công trong phiên sáng. Tuy nhiên, diễn biến kém khả quan của sàn HSX khiến HNIndex thoái lui sau đó và giảm mạnh trong phiên chiều. Chốt phiên, mặc dù có sự phục hồi so với mức thấp nhất phiên, HNIndex vẫn mất điểm. Toàn sàn có 91 mã tăng giá và 102 mã giảm giá. Cổ phiếu vốn hóa lớn của sàn HNX chỉ có PVS tăng nhẹ, BVS, PVX, KLS và SHB giữ tham chiếu, các mã còn lại đồng loạt giảm.

Nhận định thị trường

Thông tin giảm lãi suất không đủ duy trì đà tăng cho thị trường. Đúng như lo ngại của chúng tôi, quyết định giảm lãi suất của NHNN đã không đủ hấp dẫn để lôi kéo dòng tiền và duy trì đà tăng cho thị trường chứng khoán. Biến động trên sàn HSX vẫn chịu sự chi phối từ diễn biến nhóm trụ cột, điển hình trong phiên hôm nay là các mã VNM, MSN, VIC và BVH. Nhóm cổ phiếu này đảo chiều trong phiên hôm nay và giảm mạnh trong phiên chiều khiến các chỉ số thị trường đóng cửa trong sắc đỏ. Thanh khoản biến động trái chiều, trong đó cải thiện nhẹ trên HSX và tiếp tục giảm trên HNX.

So với mức bình quân của hai phiên gần nhất, thanh khoản trong hai phiên đầu tuần này đã giảm mạnh. Sự suy yếu về mặt thanh khoản cũng diễn biến trong phiên hôm nay cho thấy NĐT vẫn khá thận trọng và dè dặt. Thông tin giảm lãi suất và VAMC không đủ mang lại sự hưng phấn cho NĐT. Với diễn biến này, chúng tôi cho rằng xu hướng giằng co trong kênh giá hẹp sẽ duy trì trong ngắn hạn, thị trường chỉ có thể bứt phá mạnh khi có hành động cụ thể hơn từ cơ quan điều hành xung quanh các giải pháp vĩ mô đã đề xuất.

THÔNG TIN KINH TẾ

Tăng trưởng GDP quý I/2013 ước tính đạt 4,89% so với cùng kỳ năm 2012. Đây là số liệu được các phương tiện truyền thông trích dẫn từ báo cáo sơ bộ của Bộ Kế hoạch và Đầu tư công bố trong ngày. Dịch vụ là ngành có đóng góp lớn nhất trong tăng trưởng GDP quý I/2013. Theo đó, tăng trưởng của ngành này đạt 5,65% và đóng góp 2,6 điểm phần trăm vào mức tăng chung. Bên cạnh tăng trưởng GDP, một số số liệu khác về kinh tế vĩ mô cũng được trích dẫn từ báo cáo này, gồm:

+ *Chỉ số sản xuất công nghiệp (IIP) quý I/2013 chỉ tăng 4,9% so với quý I-2012, thấp hơn mức tăng 5,9% của quý I/2012.* Trong khu vực công nghiệp và xây dựng, ngành công nghiệp có mức tăng thấp nhất trong những năm gần đây đạt 4,95%, trong khi năm 2011 tăng 7,74%, và 2012 tăng 5,8%.

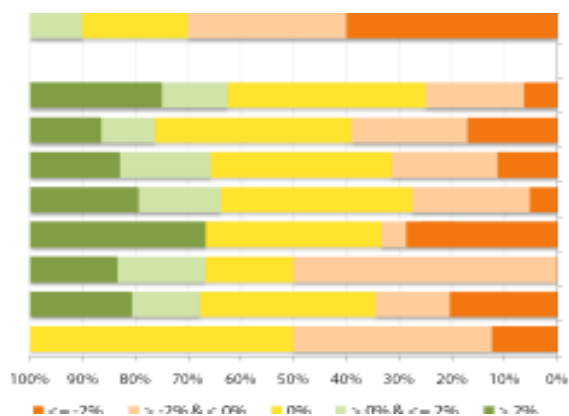
+ *Chỉ số tồn kho tại thời điểm 1-3-2013 toàn ngành công nghiệp chế biến, chế tạo tăng 16,5% so với cùng thời điểm năm trước, thấp hơn mức 19,9% tại thời điểm 1-2-2013.*

+ *Tỷ lệ giữa giá trị tồn kho so với giá trị sản xuất trong một tháng hiện luôn ở mức cao, từ 70-90% (trong khi tỷ lệ an toàn thông thường khoảng 65%).* Những ngành đang có tỷ lệ tồn kho cao là: sản xuất xe có động cơ 147,3%; sản xuất giường, tủ, bàn ghế 144,9%; sản xuất hóa chất và sản phẩm hóa chất 142%.

THỐNG KÊ GIAO DỊCH

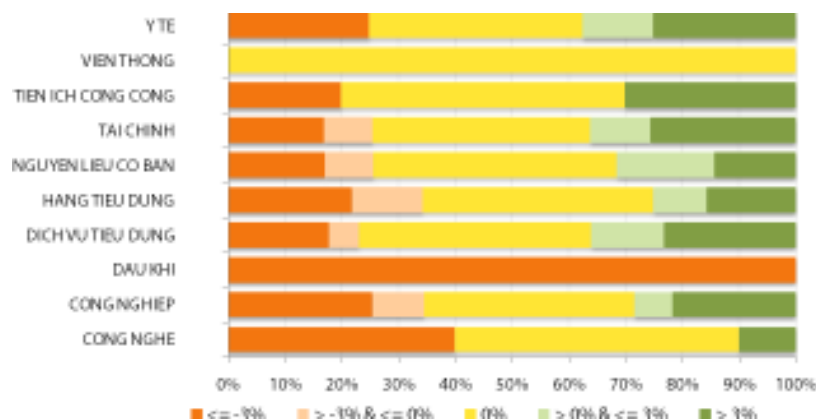
HSX

Cổ phiếu tăng/giảm giá theo ngành



HNX

Cổ phiếu tăng/giảm giá theo ngành



05 CP tăng / giảm giá mạnh nhất

Mã	Giá	(+) %	±% (T-10)	Mã	Giá	(-) %	±% (T-10)
NSC	76,5	6,99%	31,90%	TMS	21,4	-6,96%	3,88%
LSS	13,8	6,98%	7,81%	GIL	30,2	-6,79%	-7,08%
GMD	36,9	6,96%	12,50%	SVT	8,3	-6,74%	-25,89%
VHC	27,8	6,92%	-1,07%	RDP	13,9	-6,08%	-7,33%
NNC	48,0	6,90%	17,07%	LAF	5,1	-5,56%	-5,56%

05 CP tăng / giảm giá mạnh nhất

Mã	Giá	(+) %	±% (T-10)	Mã	Giá	(-) %	±% (T-10)
HLD	24,7	30,00%	N/A	PPP	9,9	-10,00%	56,57%
GGG	1,0	11,11%	-16,67%	S27	1,8	-10,00%	84,62%
DST	3,3	10,00%	13,79%	PPP	9,9	-10,00%	56,57%
NPS	11,1	9,90%	-11,20%	S27	1,8	-10,00%	84,62%
TAG	26,7	9,88%	2,69%	TBX	21,8	-9,92%	6,34%

05 CP có KLGD / GTGD lớn nhất

Mã	KLGD (ngàn CP)	Tỷ trọng (%)	Mã	GTGD (tỷ đồng)	Tỷ trọng (%)
ITA	1.969	5,39	VNM	30,21	4,62
LCM	1.790	4,9	CTG	29,42	4,50
PET	1.775	4,86	PET	28,03	4,29
CTG	1.532	4,19	LCM	25,77	3,94
PPC	1.194	3,27	HAG	25,02	3,83

05 CP có KLGD / GTGD lớn nhất

Mã	KLGD (ngàn CP)	Tỷ trọng (%)	Mã	GTGD (tỷ đồng)	Tỷ trọng (%)
SHB	4.619	18,70	SCR	37,45	19,11
SCR	4.486	18,16	SHB	31,61	16,13
PVX	3.175	12,85	PVX	17,93	9,15
VND	1.453	5,88	VND	13,50	6,89
SHS	1.278	5,17	NTP	12,26	6,26

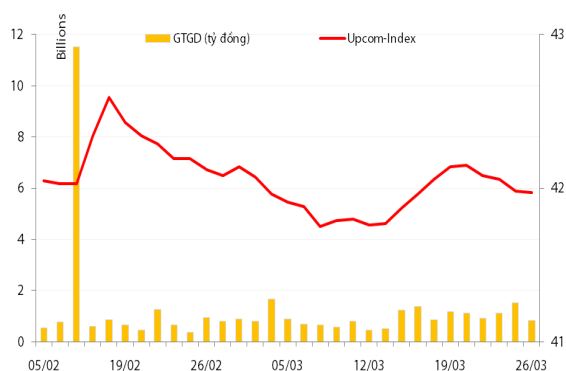
05 CP có GTGD ròng nhiều nhất của NĐTNN (tỷ đồng)

Mã	GT mua	GT bán	Mua ròng	Mã	GT mua	GT bán	Bán ròng
PET	15,76	1,09	14,67	VIC	8,22	34,96	(26,74)
HPG	15,75	2,27	13,47	GMD	1,39	6,19	(4,79)
PVD	17,10	8,58	8,52	SJS	0,74	3,24	(2,50)
DPM	6,41	0,73	5,68	STB	2,39	4,45	(2,06)
PPC	5,91	0,59	5,32	VNM	7,05	8,53	(1,49)

05 CP có GTGD ròng nhiều nhất của NĐTNN (tỷ đồng)

Mã	GT mua	GT bán	Mua ròng	Mã	GT mua	GT bán	Bán ròng
PVS	5,13	-	5,13	VND	0,10	2,81	(2,70)
VCG	1,82	-	1,82	PGS	-	0,25	(0,25)
PVX	0,84	0,01	0,82	CTS	-	0,18	(0,18)
DBC	0,52	-	0,52	EID	0,09	0,26	(0,17)
VGS	0,11	-	0,11	SCR	-	0,17	(0,17)

UpCom



Đóng cửa phiên giao dịch ngày 26/03, chỉ số Upcom Index giảm nhẹ 0,01 điểm còn 41,97điểm. Thanh khoản tăng về khối lượng song giảm về giá trị so với phiên đầu tuần, khối lượng khớp lệnh đạt 208.300 đv, ứng với giá trị hơn 818 triệu đồng.

NĐT nước ngoài thực hiện mua vào 385.930 đv SPC, đồng thời họ cũng bán ra 10.300 đv VSP.

Các mã dẫn đầu về thanh khoản trên sàn Upcom gồm SPC (386.430 đv), VSP (88.400 đv) và NOS (61.500 đv).

Cổ phiếu tăng điểm mạnh nhất trong phiên là WSB (+9,09%) lên 24.000 đồng/cp, cổ phiếu giảm điểm mạnh nhất là SPC (-9,73%) còn 10.200 đồng/cp.

Toàn sàn có 9 mã tăng giá, 20 mã giảm giá và 105 mã đứng giá và không có giao dịch.

Thị trường OTC

STT	Tên công ty	Viết tắt	Ngày 09/01/2013	
			Giá thấp nhất	Giá cao nhất
TÀI CHÍNH - NGÂN HÀNG				
1	Ngân hàng TMCP Kỹ Thương VN	TECHCOMBANK	11.000	12.000
2	Ngân hàng TMCP Đông Á	EAB	8.500	9.500
3	Ngân hàng TMCP Phương Nam	SOUTHERNBANK	7.500	8.500
4	NH TMCP Ngoại Quốc Doanh VN	VPB	8.000	9.000
5	Ngân hàng TMCP Quốc Tế	VIB	8.000	9.000
DƯỢC PHẨM - Y TẾ				
1	CTCP Bệnh Viện Tim Tâm Đức	TDH	21.000	23.000
2	Công ty Cổ phần Pymepharco	PYMEPHARCO	65.000	68.000
CÔNG NGHIỆP				
1	CTCP Dây và Cáp Điện Việt Nam	CADIVI	16.000	17.000
2	CTCP Đại Lý Hàng Hải Việt Nam	VOSA	11.000	11.000
NGUYÊN LIỆU CƠ BẢN				
1	CTCP Bảo Vệ Thực Vật An Giang	AGPPS	53.000	57.000
HÀNG TIÊU DÙNG				
1	CTCP Công Nghiệp TM Masan	MASAN	80.000	84.000
2	Tổng CTCP May Việt Tiến	VTEC	17.000	18.000
3	Tổng công ty Bia rượu nước giải khát Sài Gòn	SABECO	52.000	55.000
KHÁC				
1	CTCP Bất Động Sản EXIM	EXIMLAND	14.000	15.000
2	CTCP Bảo Hiểm Bảo Long	BLIC	7.000	10.000

LỊCH SỰ KIỆN

Mã CK	Ngày GD không hưởng quyền	Ngày chốt danh sách	Sự kiện	Tỉ lệ	Đợt - Năm	Ngày thực hiện	TG ĐK thực hiện quyền	TG chuyển nhượng	Giá (đ/cp)
RAL	03/04/2013	05/04/2013	Đại hội đồng cổ đông thường niên năm 2013						
RAL	03/04/2013	05/04/2013	Cổ tức bằng tiền	15%	1-2012	25/04/2013			
VSI	03/04/2013	05/04/2013	Đại hội đồng cổ đông thường niên năm 2013						
SAV	02/04/2013	04/04/2013	Đại hội đồng cổ đông thường niên năm 2013						
SAV	02/04/2013	04/04/2013	Cổ tức bằng tiền	7,50%	2012	18/04/2013			
DHG	02/04/2013	04/04/2013	Cổ tức bằng tiền	10%	2-2012	18/04/2013			
ITA	02/04/2013	04/04/2013	Đại hội đồng cổ đông thường niên năm 2013						
LGC	01/04/2013	03/04/2013	Đại hội đồng cổ đông thường niên năm 2013						
FMC	01/04/2013	03/04/2013	Đại hội đồng cổ đông thường niên năm 2013						
NVT	01/04/2013	03/04/2013	Đại hội đồng cổ đông thường niên năm 2013						
HAG	01/04/2013	03/04/2013	Đại hội đồng cổ đông thường niên năm 2013						
C32	01/04/2013	03/04/2013	Đại hội đồng cổ đông thường niên năm 2013						
DQC	01/04/2013	03/04/2013	Đại hội đồng cổ đông thường niên năm 2013						
PVD	29/03/2013	02/04/2013	Đại hội đồng cổ đông thường niên năm 2013						
BBC	29/03/2013	02/04/2013	Đại hội đồng cổ đông thường niên năm 2013						
HTV	29/03/2013	02/04/2013	Đại hội đồng cổ đông thường niên năm 2013						
CSM	29/03/2013	02/04/2013	Đại hội đồng cổ đông thường niên năm 2013						
MCP	29/03/2013	02/04/2013	Đại hội đồng cổ đông thường niên năm 2013						
LBM	29/03/2013	02/04/2013	Đại hội đồng cổ đông thường niên năm 2013						
NHW	29/03/2013	02/04/2013	Đại hội đồng cổ đông thường niên năm 2013						
NNC	29/03/2013	02/04/2013	Cổ tức bằng tiền	27%	3-2012	15/04/2013			
HOT	28/03/2013	01/04/2013	Cổ tức bằng tiền	17,04%	2-2012	22/04/2013			
UDC	28/03/2013	01/04/2013	Đại hội đồng cổ đông thường niên năm 2013						
UDC	28/03/2013	01/04/2013	Đại hội đồng cổ đông thường niên năm 2013						
ANV	28/03/2013	01/04/2013	Cổ tức bằng tiền	9%	2012	30/08/2013			
SRB	28/03/2013	01/04/2013	Đại hội đồng cổ đông thường niên năm 2013						
KTS	28/03/2013	01/04/2013	Đại hội đồng cổ đông thường niên năm 2013						

LM7	28/03/2013	01/04/2013	Đại hội đồng cổ đông thường niên năm 2013						
IDJ	28/03/2013	01/04/2013	Đại hội đồng cổ đông thường niên năm 2013						
SGC	28/03/2013	01/04/2013	Đại hội đồng cổ đông thường niên năm 2013						
SGC	28/03/2013	01/04/2013	Cổ tức bằng tiền	12%	2-2012	15/05/2013			
NBP	28/03/2013	01/04/2013	Đại hội đồng cổ đông thường niên năm 2013						
LDP	28/03/2013	01/04/2013	Đại hội đồng cổ đông thường niên năm 2013						
SEL	28/03/2013	01/04/2013	Đại hội đồng cổ đông thường niên năm 2013						
SD4	29/03/2013	02/04/2013	Đại hội đồng cổ đông thường niên năm 2013						
ANV	28/03/2013	01/04/2013	Đại hội đồng cổ đông thường niên năm 2013						
VCG	27/03/2013	29/03/2013	Đại hội đồng cổ đông thường niên năm 2013						
L43	27/03/2013	29/03/2013	Đại hội đồng cổ đông thường niên năm 2013						
DBT	27/03/2013	29/03/2013	Đại hội đồng cổ đông thường niên năm 2013						
DBT	27/03/2013	29/03/2013	Cổ tức bằng tiền	10%	2-2012	15/04/2013			
HHL	27/03/2013	29/03/2013	Đại hội đồng cổ đông thường niên năm 2013						
PVV	27/03/2013	29/03/2013	Đại hội đồng cổ đông thường niên năm 2013						
TVD	27/03/2013	29/03/2013	Đại hội đồng cổ đông thường niên năm 2013						
ICG	27/03/2013	29/03/2013	Đại hội đồng cổ đông thường niên năm 2013						
L43	27/03/2013	29/03/2013	Đại hội đồng cổ đông thường niên năm 2013						
TKU	27/03/2013	29/03/2013	Đại hội đồng cổ đông thường niên năm 2013						
LHC	27/03/2013	29/03/2013	Đại hội đồng cổ đông thường niên năm 2013						
LHC	27/03/2013	29/03/2013	Cổ tức bằng tiền	25%	2-2012	18/04/2013			
MCO	27/03/2013	29/03/2013	Đại hội đồng cổ đông thường niên năm 2013						
ACC	27/03/2013	29/03/2013	Đại hội đồng cổ đông thường niên năm 2013						
FCN	27/03/2013	29/03/2013	Đại hội đồng cổ đông thường niên năm 2013						
POM	27/03/2013	09/03/2013	Đại hội đồng cổ đông thường niên năm 2013						
STG	27/03/2013	29/03/2013	Đại hội đồng cổ đông thường niên năm 2013						
HDC	27/03/2013	29/03/2013	Đại hội đồng cổ đông thường niên năm 2013						
ELC	27/03/2013	29/03/2013	Đại hội đồng cổ đông thường niên năm 2013						
DPR	27/03/2013	29/03/2013	Đại hội đồng cổ đông thường niên năm 2013						
HAR	27/03/2013	29/03/2013	Đại hội đồng cổ đông thường niên năm 2013						

VIE	26/03/2013	28/03/2013	Đại hội đồng cổ đông thường niên năm 2013						
QTC	26/03/2013	28/03/2013	Đại hội đồng cổ đông thường niên năm 2013						
L14	26/03/2013	28/03/2013	Đại hội đồng cổ đông thường niên năm 2013						
SDC	26/03/2013	28/03/2013	Đại hội đồng cổ đông thường niên năm 2013						
POT	26/03/2013	28/03/2013	Đại hội đồng cổ đông thường niên năm 2013						
POT	26/03/2013	28/03/2013	Cổ tức bằng tiền	4%	2012	24/04/2013			
SDE	26/03/2013	28/03/2013	Đại hội đồng cổ đông thường niên năm 2013						
VNF	26/03/2013	28/03/2013	Đại hội đồng cổ đông thường niên năm 2013						
PGT	26/03/2013	28/03/2013	Đại hội đồng cổ đông thường niên năm 2013						
PVC	26/03/2013	28/03/2013	Đại hội đồng cổ đông thường niên năm 2013						
HBE	26/03/2013	28/03/2013	Đại hội đồng cổ đông thường niên năm 2013						
DTT	26/03/2013	28/03/2013	Đại hội đồng cổ đông thường niên năm 2013						
VLF	26/03/2013	28/06/2013	Đại hội đồng cổ đông thường niên năm 2013						
PXS	26/03/2013	28/03/2013	Đại hội đồng cổ đông thường niên năm 2013						
CTD	26/03/2013	28/03/2013	Đại hội đồng cổ đông thường niên năm 2013						

Nguồn: HSX, HNX

LIÊN HỆ GIAO DỊCH

Thông tin chi tiết về giá, tình hình giao dịch và nhận định về cổ phiếu, xin vui lòng liên hệ với **Phòng Môi Giới** – CTCP CK Rồng Việt:

Địa chỉ: Lầu 2, 141 Nguyễn Du, Quận 1, TP.HCM

Điện thoại: 08.39302156/ 08.62992006

Liên hệ: A. Tuấn (ext. 237), A.Hùng (ext.212), A. Đàm (ext. 225), A. Thành (ext. 227), A. Thụy (ext: 231), C. Hương (ext. 203)

Fax: (84 8) 6291 7986



Bản tin này được chuẩn bị cho mục đích duy nhất là cung cấp thông tin và không nhằm đưa ra bất kỳ đề nghị hay hướng dẫn mua bán chứng khoán cụ thể nào. Các quan điểm và khuyến cáo được trình bày trong bản tin này không tính đến sự khác biệt về mục tiêu, nhu cầu, chiến lược và hoàn cảnh cụ thể của từng nhà đầu tư. Ngoài ra, nhà đầu tư cũng ý thức có thể có các xung đột lợi ích ảnh hưởng đến tính khách quan của bản tin này. Nhà đầu tư nên xem bản tin này như một nguồn tham khảo khi đưa ra quyết định đầu tư và phải chịu toàn bộ trách nhiệm đối với quyết định đầu tư của chính mình. RONGVIET SECURITIES tuyệt đối không chịu trách nhiệm đối với toàn bộ hay bất kỳ thiệt hại nào, hay sự kiện bị coi là thiệt hại, đối với việc sử dụng toàn bộ hoặc từng phần thông tin hay ý kiến nào của bản tin này.

Thông tin sử dụng trong bản tin này được RONGVIET SECURITIES thu thập từ những nguồn mà chúng tôi cho là đáng tin cậy. Tuy nhiên, chúng tôi không đảm bảo rằng những thông tin này là hoàn chỉnh hoặc chính xác. Các quan điểm và ước tính của chúng tôi có giá trị đến ngày phát hành bản tin và có thể thay đổi mà không cần báo trước.