



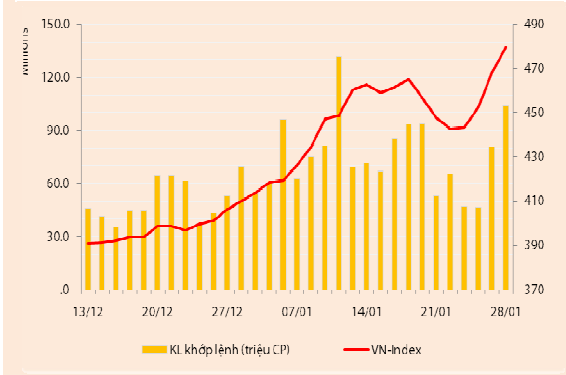
BẢN TIN CHỨNG KHOÁN

Ngày: 28/01/2013

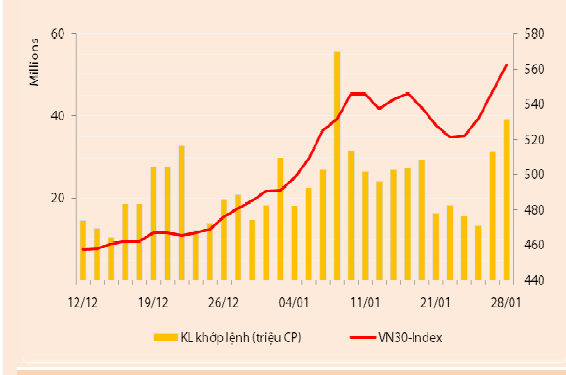
1. Diễn biến giao dịch và thống kê thị trường
2. Thị trường OTC, UPCOM
3. Tin kinh tế tài chính trong nước
4. Lịch sự kiện

THỊ TRƯỜNG CHỨNG KHOÁN VÀ TIN KINH TẾ

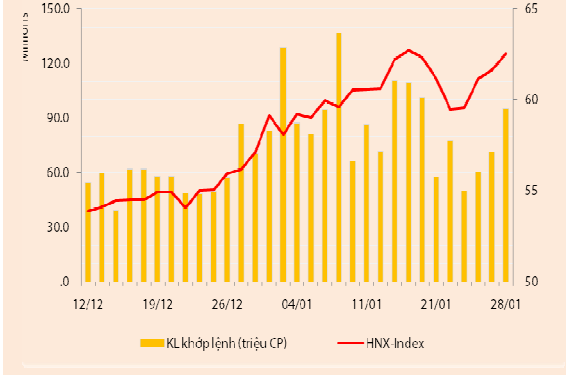
Chỉ số	VN-Index	VN30-Index	HN-Index
28/01/2013	479,60	562,60	62,52
Thay đổi (%)	2,46%	2,79%	1,48%



Thanh khoản	HSX	VN30	HNX
KL khớp lệnh (CP)	103.940.640	39.181.920	94.991.400
Tổng KLGD (CP)	106.705.176	39.975.920	95.700.638
GT khớp lệnh (tỷ đồng)	1.519,06	804,12	735,44
Tổng GTGD	1.577,83	830,89	745,31



Giao dịch nước ngoài	HSX	VN30	HNX
Giá trị mua (tỷ đồng)	196,31	145,99	43,62
Giá trị bán (tỷ đồng)	87,52	68,65	9,66
Giao dịch ròng	108,79	77,33	33,96



THỊ TRƯỜNG CHỨNG KHOÁN

Xu hướng tăng điểm tiếp diễn tích cực trong phiên đầu tuần: VNIndex tăng 2,46% lên 479,6 điểm; VN30 tăng 2,79% lên 562,6 điểm và HNIndex tăng 0,91% lên 62,52 điểm.

Thanh khoản tiếp tục tăng mạnh trên cả hai sàn. Sàn HSX có xấp xỉ 104 triệu cổ phiếu (+29%) được chuyển nhượng, tương đương 1.519 tỷ đồng (+36,5%). Con số này trên sàn HNX là xấp xỉ 95 triệu cổ phiếu (+34%), đạt 735,4 tỷ đồng (+38%).

Mức độ tham gia thị trường của NĐT nước ngoài giảm nhẹ so với phiên cuối tuần trước nhưng giá trị mua ròng vẫn giữ ở mức cao. Tổng cộng, khối này mua ròng 108,8 tỷ đồng trên sàn HSX và 34 tỷ đồng trên sàn HNX. Các mã được mua ròng nhiều nhất gồm HPG (23 tỷ đồng); KLS (10,4 tỷ đồng); GAS (9,3 tỷ đồng); VSH (8,9 tỷ đồng); BVH (8,2 tỷ đồng); DPM (7 tỷ đồng). Ngược lại, KBC là mã bị bán ròng mạnh nhất (-4,28 tỷ đồng).

Sàn HSX – VNIndex vượt thành công ngưỡng 470 điểm, thanh khoản tăng mạnh.

Tiếp nối xu hướng tích cực của tuần trước, VNIndex tăng mạnh ngay từ khi mở cửa phiên giao dịch hôm nay. Giao dịch thị trường đặc biệt sôi động trong phiên chiều, giúp thanh khoản cải thiện đáng kể. Nhóm cổ phiếu trụ cột tiếp tục đóng vai trò dẫn dắt thị trường, trong đó xuất sắc nhất là BVH, VNM, GAS... Bên cạnh ba cổ phiếu này, hầu hết cổ phiếu khác thuộc nhóm VN30 tăng khá mạnh. Trong nhóm chỉ có ba mã giảm, PVF giảm sàn, CSM và IJC giảm nhẹ và 5 mã giữ tham chiếu là DIG, DRC, OGC, PNJ và SBT. Nhóm ngành bất động sản, dầu khí phân hóa, trong đó khá nhiều mã giảm sàn như HQC, PTL, PXL, PXM, PXT... Ngược lại, lực tăng ở nhóm cổ phiếu ngành thép khá tốt, nhiều mã thuộc nhóm này tăng trần như HSG, VIS, TLH...

Sàn HNX – Hướng ứng đã tăng của VNIndex, HNIndex duy trì phiên tăng điểm thứ ba liên tiếp.

Mức độ giằng co của sàn HNX mạnh hơn HSX do biên độ dao động lớn và hầu hết cổ phiếu thuộc sàn này có tính đầu cơ khá cao. Mặc dù vậy, sự tăng điểm đồng loạt của nhóm cổ phiếu dẫn dắt giúp chỉ số giữ được sắc xanh trong toàn thời gian. Bên cạnh nhóm này, nhiều cổ phiếu khác cũng có mức tăng tích cực như VNR, VE9, TH1, SD9, ORS, HUT, DBC...

Nhận định thị trường

Sự hưng phấn duy trì trong phiên giao dịch đầu tuần nhờ thông tin tích cực hỗ trợ.

Bên cạnh các kỳ vọng xoay quanh giải pháp giải cứu thị trường BĐS và hỗ trợ TTCK, thị trường tiếp tục đón nhận thông tin tích cực trong hai ngày cuối tuần khi (1) Bộ Tài chính đồng ý miễn thuế thu nhập cá nhân trong sáu tháng cuối năm 2012 và (2) Chỉ đạo tiếp tục hạ lãi suất cho vay, tháo gỡ khó khăn cho sản xuất kinh doanh của Thủ tướng Chính phủ. Các chỉ số nhờ vậy tiếp tục tăng điểm tích cực trong phiên giao dịch ngày 28/01, VNIndex thậm chí có thời điểm tăng mạnh và vượt ngưỡng 480 điểm. Nhóm cổ phiếu trụ cột, với sự tham gia tích cực của NĐT nước ngoài, tiếp tục là đầu tàu dẫn dắt đà tăng của thị trường. Giao dịch thị trường sôi động nhất trong thời gian giao dịch buổi chiều, khi hầu hết cổ phiếu đạt được mức giá cao nhất của phiên. Làn sóng chốt lời sau đó khiến đà tăng bị thu hẹp đáng kể lúc thị trường đóng cửa và VNIndex không giữ được ngưỡng 480 điểm thiết lập được trong phiên.

Chúng tôi nhận thấy áp lực chốt lời đang có dấu hiệu mạnh hơn và khả năng xu hướng này sẽ tiếp diễn trong các phiên tới. Với hỗ trợ của các trụ cột như BVH, VNM, MSN..., khả năng chinh phục thành công ngưỡng 480 điểm của VNIndex hoàn toàn khả thi. Tuy vậy, chúng tôi không cho rằng sự tăng giá sẽ diễn ra đồng đều ở các nhóm cổ phiếu, thay vào đó, hiện tượng xanh vỏ đỏ lòng hoàn toàn có khả năng xảy ra.

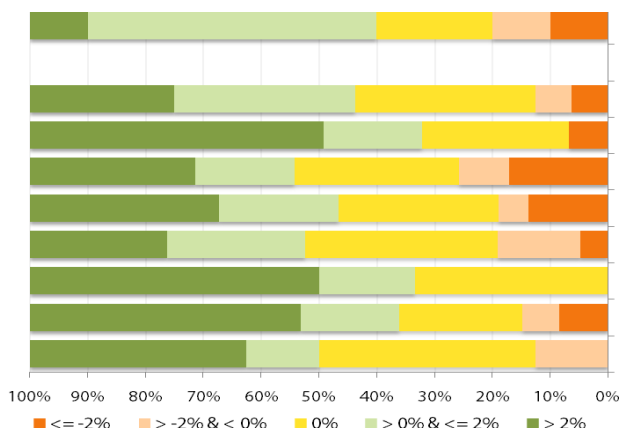
THÔNG TIN KINH TẾ

Ước tính thặng dư thương mại tháng 01/2013 khoảng 200 triệu USD, bằng 2% kim ngạch hàng hóa xuất khẩu. Theo báo cáo của Tổng cục Thống kê về tình hình kinh tế - xã hội tháng 1/2013, kim ngạch hàng hóa xuất khẩu tháng 1 ước tính đạt 10,1 tỷ USD, giảm 2,5% so với tháng trước. So với cùng kỳ năm 2012, kim ngạch hàng hóa xuất khẩu tháng 1 năm nay tăng 43,2%, trong đó khu vực kinh tế trong nước tăng 36,1%; khu vực có vốn đầu tư nước ngoài (kể cả dầu thô) tăng 47,3%. Kim ngạch hàng hoá xuất khẩu tháng 1 giảm so với tháng trước là do hầu hết kim ngạch các mặt hàng đều giảm, trong đó một số mặt hàng giảm nhiều là: cao su giảm 13,6%; thủy sản giảm 15%; sắt thép giảm 23,7%; gạo giảm 25,7%; than đá giảm 56,6%; riêng dầu thô tăng cao với mức 36,2%. Ở chiều ngược lại, kim ngạch hàng hóa nhập khẩu tháng 1/2013 ước tính đạt 9,9 tỷ USD, tăng 0,4% so với tháng trước. Với mức kim ngạch xuất nhập khẩu như trên, xuất siêu tháng 1 ước tính 200 triệu USD, bằng 2% kim ngạch hàng hóa xuất khẩu.

THỐNG KÊ GIAO DỊCH

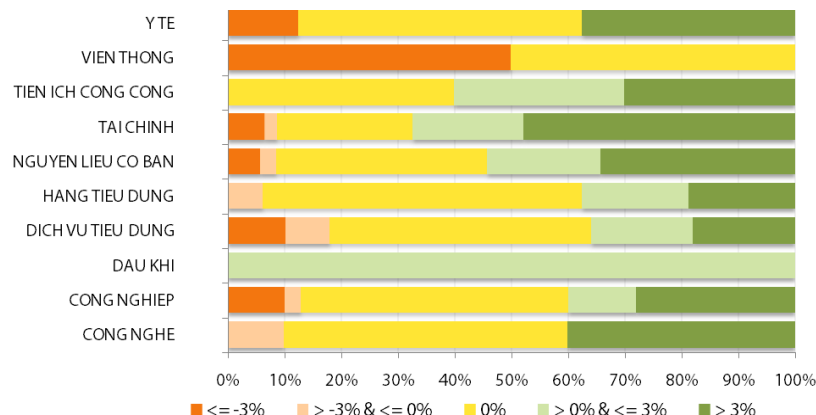
HSX

Cổ phiếu tăng/giảm giá theo ngành



HNX

Cổ phiếu tăng/giảm giá theo ngành



05 CP tăng /giảm giá mạnh nhất

Mã	Giá	(+) %	±% (T-10)	Mã	Giá	(-) %	±%(T-10)
EIB	16,9	6,96%	10,46%	PVF	11,4	-6,56%	-0,87%
VSH	12,3	6,96%	10,81%	SPM	31,4	-6,55%	-9,25%
AGD	62,0	6,90%	6,90%	CMV	20,0	-6,54%	0,00%
UIC	10,9	6,86%	3,81%	FDC	21,8	-6,44%	2,83%
GTT	11,0	6,80%	30,95%	FCN	18,3	-6,15%	-5,18%

05 CP tăng / giảm giá mạnh nhất

Mã	Giá	(+) %	±% (T-10)	Mã	Giá	(-) %	±%(T-10)
KTS	19,2	9,71%	4,92%	HPR	11,0	-9,84%	7,84%
DPC	12,5	9,65%	-10,71%	ALT	16,0	-9,60%	-18,37%
HLC	11,4	9,62%	3,64%	SGC	18,9	-9,57%	-9,57%
SDN	21,8	9,55%	7,92%	CCM	10,4	-9,57%	5,05%
VMC	11,6	9,43%	-21,09%	VBC	29,0	-9,38%	9,02%

05 CP có KLGD / GTGD lớn nhất

Mã	KLGD (ngàn CP)	Tỷ trọng (%)	Mã	GTGD (tỷ đồng)	Tỷ trọng (%)
SAM	8.552	8,22	SSI	90,33	5,94
ITA	6.678	6,42	SAM	69,88	4,60
SSI	4.754	4,57	EIB	69,34	4,56
EIB	4.160	4	VNM	68,00	4,47
MBB	3.582	3,44	HPG	66,89	4,40

05 CP có KLGD / GTGD lớn nhất

Mã	KLGD (ngàn CP)	Tỷ trọng (%)	Mã	GTGD (tỷ đồng)	Tỷ trọng (%)
SHB	18.815	19,81	SHB	131,26	137,16
PVX	13.656	14,38	PVX	91,79	95,91
KLS	6.873	7,24	KLS	68,35	71,42
VND	6.553	6,90	VND	67,46	70,49
SCR	6.430	6,77	SCR	54,73	57,19

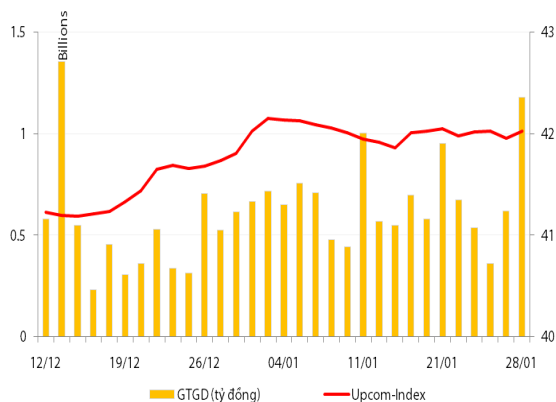
05 CP có GTGD ròng nhiều nhất của NĐTNN (tỷ đồng)

Mã	GT mua	GT bán	Mua ròng	Mã	GT mua	GT bán	Bán ròng
HPG	24,60	1,46	23,14	KBC	5,01	9,29	(4,28)
GAS	11,84	2,47	9,37	VIC	15,84	18,23	(2,39)
VSH	11,38	2,45	8,93	BCI	0,53	1,41	(0,88)
BVH	11,66	3,42	8,24	PVD	10,01	10,77	(0,76)
DPM	21,10	14,02	7,08	TDH	0,72	1,13	(0,41)

05 CP có GTGD ròng nhiều nhất của NĐTNN (tỷ đồng)

Mã	GT mua	GT bán	Mua ròng	Mã	GT mua	GT bán	Bán ròng
KLS	10,37	-	10,37	SCR	1,10	3,85	(2,75)
DBC	7,04	0,58	6,45	PGS	0,47	2,55	(2,07)
PVS	6,17	0,91	5,26	AVS	-	0,09	(0,09)
SHB	4,57	0,96	3,60	SHN	-	0,06	(0,06)
VCG	3,45	0,00	3,45	SD6	-	0,04	(0,04)

UpCom



UpcomIndex tăng nhẹ trong phiên giao dịch đầu tuần, theo đà tăng của các chỉ số trên sàn niêm yết. Chốt phiên, chỉ số này tăng 0,17% lên 42,03 điểm. Thanh khoản tăng mạnh với 181.400 cô phiếu được khớp lệnh, tương đương 1,18 tỷ đồng.

NĐT nước ngoài thực hiện các giao dịch mua vào BTW (600 đv); NBW (600 đv) và WSB (300 đv).

Các mã dẫn đầu về thanh khoản trên sàn Upcom gồm SHP (30.000 đv); CHP (29.000 đv); VSP (20.300 đv); BTW (15.100 đv) và VTA (13.400 đv).

Cổ phiếu tăng điểm mạnh nhất trong phiên là HPT (+10%) lên 7.700 đồng/cp, cổ phiếu giảm điểm mạnh nhất là POV (-10%) còn 7.200 đồng/cp.

Toàn sàn có 13 mã tăng giá, 9 mã giảm giá và 106 mã đứng giá và không có giao dịch.

Thị trường OTC

STT	Tên công ty	Viết tắt	Ngày 09/01/2013	
			Giá thấp nhất	Giá cao nhất
TÀI CHÍNH - NGÂN HÀNG				
1	Ngân hàng TMCP Kỹ Thương VN	TECHCOMBANK	11.000	12.000
2	Ngân hàng TMCP Đông Á	EAB	8.500	9.500
3	Ngân hàng TMCP Phương Nam	SOUTHERNBANK	7.500	8.500
4	NH TMCP Ngoại Quốc Doanh VN	VPB	8.000	9.000
5	Ngân hàng TMCP Quốc Tế	VIB	8.000	9.000
DƯỢC PHẨM - Y TẾ				
1	CTCP Bệnh Viện Tim Tâm Đức	TDH	21.000	23.000
2	Công ty Cổ phần Pymepharco	PYMEPHARCO	65.000	68.000
CÔNG NGHIỆP				
1	CTCP Dây và Cáp Điện Việt Nam	CADIVI	16.000	17.000
2	CTCP Đại lý Hàng Hải Việt Nam	VOSA	11.000	11.000
NGUYÊN LIỆU CƠ BẢN				
1	CTCP Bảo Vệ Thực Vật An Giang	AGPPS	53.000	57.000
HÀNG TIÊU DÙNG				
1	CTCP Công Nghiệp TM Masan	MASAN	80.000	84.000
2	Tổng CTCP May Việt Tiến	VTEC	17.000	18.000
3	Tổng công ty Bia rượu nước giải khát Sài Gòn	SABECO	52.000	55.000
KHÁC				
1	CTCP Bất Động Sản EXIM	EXIMLAND	14.000	15.000
2	CTCP Bảo Hiểm Bảo Long	BLIC	7.000	10.000

LỊCH SỰ KIỆN

Mã CK	Ngày GD không hưởng quyền	Ngày chốt danh sách	Sự kiện	Tỉ lệ	Đợt - Năm	Ngày thực hiện	TG ĐK thực hiện quyền	TG chuyển nhượng	Giá (đ/cp)
AGM	06/02/2013	08/02/2013	Đại hội đồng cổ đông thường niên năm 2013						
CPC	30/01/2013	01/02/2013	Đại hội đồng cổ đông thường niên năm 2013						
CPC	30/01/2013	01/02/2013	Cổ tức bằng tiền	10%	1-2012	08/03/2013			
SAM	30/01/2013	02/01/2013	Đại hội đồng cổ đông thường niên năm 2013						
CTB	29/01/2013	31/01/2013	Đại hội đồng cổ đông thường niên 2013						
PHR	28/01/2013	30/01/2013	Đại hội đồng cổ đông thường niên năm 2013						
CAP	25/01/2013	29/01/2013	Đại hội đồng cổ đông thường niên năm 2013						
SCD	25/01/2013	29/01/2013	Cổ tức bằng tiền	15%	2012	22/02/2013			
SCD	25/01/2013	29/01/2013	Đại hội đồng cổ đông thường niên năm 2014						

Nguồn: HSX, HNX

LIÊN HỆ GIAO DỊCH

Thông tin chi tiết về giá, tình hình giao dịch và nhận định về cổ phiếu, xin vui lòng liên hệ với **Phòng Môi Giới** – CTCP CK Rồng Việt:

Địa chỉ: Lầu 2, 141 Nguyễn Du, Quận 1, TP.HCM

Điện thoại: 08.39302156/ 08.62992006

Liên hệ: A. Tuấn (ext. 237), A.Hùng (ext.212), A. Đàm (ext. 225), A. Thành (ext. 227), A. Thụy (ext: 231), C. Hương (ext. 203)

Fax: (84 8) 6291 7986



Bản tin này được chuẩn bị cho mục đích duy nhất là cung cấp thông tin và không nhằm đưa ra bất kỳ đề nghị hay hướng dẫn mua bán chứng khoán cụ thể nào. Các quan điểm và khuyến cáo được trình bày trong bản tin này không tính đến sự khác biệt về mục tiêu, nhu cầu, chiến lược và hoàn cảnh cụ thể của từng nhà đầu tư. Ngoài ra, nhà đầu tư cũng ý thức có thể có các xung đột lợi ích ảnh hưởng đến tính khách quan của bản tin này. Nhà đầu tư nên xem bản tin này như một nguồn tham khảo khi đưa ra quyết định đầu tư và phải chịu toàn bộ trách nhiệm đối với quyết định đầu tư của chính mình. RONGVIET SECURITIES tuyệt đối không chịu trách nhiệm đối với toàn bộ hay bất kỳ thiệt hại nào, hay sự kiện bị coi là thiệt hại, đối với việc sử dụng toàn bộ hoặc từng phần thông tin hay ý kiến nào của bản tin này.

Thông tin sử dụng trong bản tin này được RONGVIET SECURITIES thu thập từ những nguồn mà chúng tôi cho là đáng tin cậy. Tuy nhiên, chúng tôi không đảm bảo rằng những thông tin này là hoàn chỉnh hoặc chính xác. Các quan điểm và ước tính của chúng tôi có giá trị đến ngày phát hành bản tin và có thể thay đổi mà không cần báo trước.