



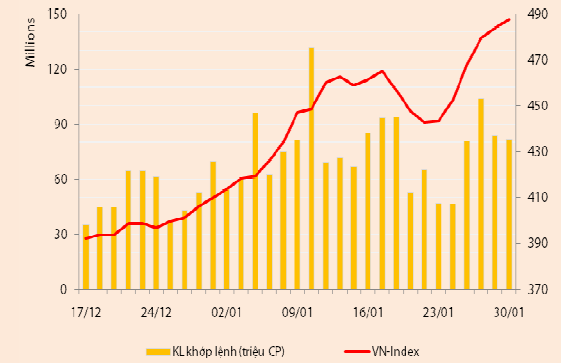
## **BẢN TIN CHỨNG KHOÁN**

Ngày: 30/01/2013

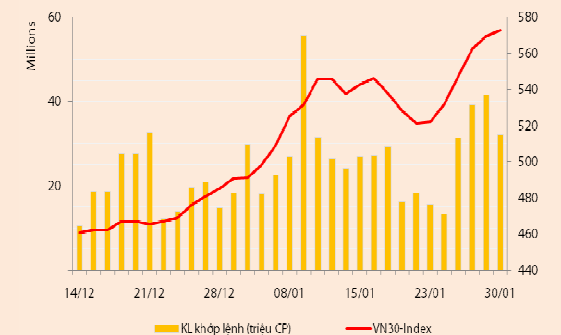
1. Diễn biến giao dịch và thống kê thị trường
2. Thị trường OTC, UPCOM
3. Tin kinh tế tài chính trong nước
4. Lịch sự kiện

**THỊ TRƯỜNG CHỨNG KHOÁN VÀ TIN KINH TẾ**

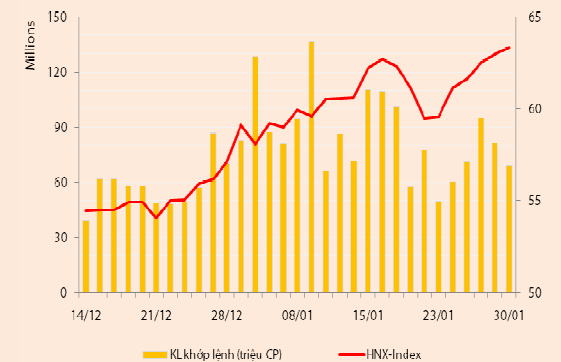
Chỉ số	VN-Index	VN30-Index	HN-Index
30/01/2013	487,60	572,76	63,35
Thay đổi (%)	0,74%	0,55%	0,57%



Thanh khoản	HSX	VN30	HNX
KL khớp lệnh (CP)	81.816.460	32.106.770	69.295.900
Tổng KLGD (CP)	83.263.865	32.491.170	69.689.133
GT khớp lệnh (tỷ đồng)	1.227,30	688,12	558,92
Tổng GTGD	1.273,58	716,80	563,54



Giao dịch nước ngoài	HSX	VN30	HNX
Giá trị mua (tỷ đồng)	336,35	297,76	41,51
Giá trị bán (tỷ đồng)	102,78	72,29	5,37
Giao dịch ròng	233,57	225,47	36,14



**THỊ TRƯỜNG CHỨNG KHOÁN**

**Xu hướng tăng nhẹ được duy trì trong phiên giao dịch ngày 30/01:** VNIndex tăng 0,74% lên 487,6 điểm; VN30 tăng 0,55% lên 572,76 điểm và HNIndex tăng 0,57% lên 63,35 điểm.

Thanh khoản tiếp tục sụt giảm trong phiên hôm nay. Sàn HSX có 81,8 triệu cổ phiếu (-2,2%) được khớp lệnh thành công, đạt 1.227,3 tỷ đồng (-1,7%). Sàn HNX có 69,3 triệu cổ phiếu (-14,7%) được khớp lệnh thành công, đạt 558,9 tỷ đồng (-12%).

Hôm nay NĐT nước ngoài mua ròng 233,6 tỷ đồng trên HSX và 36 tỷ đồng trên HNX. Các cổ phiếu được mua ròng mạnh trong phiên hôm nay gồm MSN; DPM; CTG; BVH; VCB, HPG, VIC, STB, EIB, HAG; IJC, ITA và OGC. Chi riêng giá trị mua ròng ở các mã này đạt hơn 200 tỷ đồng, trong đó gần 60% dành cho các mã MSN, DPM, CTG, BVH và VCB.

**Sàn HSX – NĐT nước ngoài giao dịch tích cực, VNIndex giữ vững đà tăng.** Diễn biến tương tự các phiên trước, giao dịch sàn HSX giằng co liên tục trong phiên giao dịch hôm nay. Tuy vậy, NĐT nước ngoài duy trì vị thế mua tích cực đã góp phần giữ vững đà tăng cho chỉ số. Nhóm VN30 phiên hôm nay có 19 mã tăng giá, trong đó có ba mã tăng trần là GMD, IJC và OGC, các bluechips khác như BVH, FPT, DRC, HPG, PVD và PGD tăng mạnh. Ở chiều ngược lại, các mã vốn hóa lớn khác như STB, VNM, EIB, PVF, REE, VSH... đảo chiều giảm giá khiến biên độ tăng điểm của VNIndex bị hạn chế đáng kể. Ở các nhóm vốn hóa trung bình và thấp, tăng điểm tích cực nhất là ngành khoáng sản. Trong nhóm này, DHM và KSB tăng nhẹ, BMC cách giá trần một bước giá, các mã còn lại đồng loạt tăng trần. Đà tăng ở các cổ phiếu có bê ta cao khác cũng khá tốt, điển hình ở KBC, ITA, DLG, LCM, NTB, TDC...

**Sàn HNX – HNIndex duy trì mức tăng nhẹ, thanh khoản tiếp tục sụt giảm.** Hầu hết cổ phiếu dẫn dắt của sàn HNX diễn biến kém tích cực trong phiên hôm nay khiến HNIndex giằng co và chủ yếu dưới vùng tham chiếu trong phần lớn thời gian giao dịch buổi sáng. Chỉ số này chỉ phục hồi tích cực hơn trong phiên chiều, trước xu hướng tăng trở lại của sàn HSX. Thanh khoản của sàn Hà Nội trong phiên chiều nhờ vậy cũng tăng đáng kể so với phiên sáng. Chốt phiên, nhóm dẫn dắt có BVS, PVX, SHB và VCG tăng nhẹ, KLS, SCR và VND giữ tham chiếu trong khi PVS và SHS giảm nhẹ. Ở các nhóm cổ phiếu còn lại, đà tăng tích cực xuất hiện ở các cổ phiếu như BKC, CMI, DBC, HLC, KHB, MIC, PDC, S74, SD5, VHR, VNR...

**Nhận định thị trường**

**Xu hướng giằng co tiếp diễn trong phiên giao dịch ngày 30/01 do sự thận trọng của NĐT.** Mặc dù vậy, với sự dẫn dắt của nhóm cổ phiếu bluechips, các chỉ số thị trường vẫn duy trì được đà tăng phiên thứ ba liên tiếp trong tuần này. Tương tự các phiên trước, lực đỡ chính giúp các chỉ số tránh được các phiên điều chỉnh trước áp lực chốt lời gia tăng là lực cầu từ NĐT nước ngoài. Liếp tiếp bốn phiên gần đây, mức độ tham gia giao dịch mua vào của khối này đã tăng mạnh, tổng giá trị mua ròng bốn phiên trên cả hai sàn đạt hơn 856 tỷ đồng, chiếm khoảng 32% tổng giá trị mua ròng trong tháng 1/2013.

Thời gian gần đây, đánh giá tích cực của các tổ chức tài chính thế giới đối với triển vọng TTCK Việt Nam đã kích thích dòng tiền đầu tư từ bên ngoài giải ngân thông qua các quỹ đầu tư chỉ số (ETF), tạo lực hỗ trợ khá tốt cho thị trường. Một số phương tiện truyền thông hôm nay cũng cập nhật thông tin dòng tiền đầu tư tiếp tục đổ vào quỹ Vietnam Market Vector ETF. Bên cạnh đó, quan sát các đối tượng được mua ròng mạnh trong các phiên gần đây chủ yếu là những cổ phiếu thuộc rổ tính chỉ số của quỹ này. Do đó, chúng tôi không loại trừ khả năng quỹ ETF này đã giải ngân trong các phiên vừa qua.

Rủi ro điều chỉnh của các chỉ số thị trường sẽ lớn hơn khi các ETF ngừng giải ngân. Do

vậy, quan điểm thận trọng tiếp tục được chúng tôi bảo lưu trong giai đoạn hiện tại, NĐT cần kiên nhẫn quan sát hơn là tranh mua trong các đợt tăng điểm của thị trường.

### **THÔNG TIN KINH TẾ**

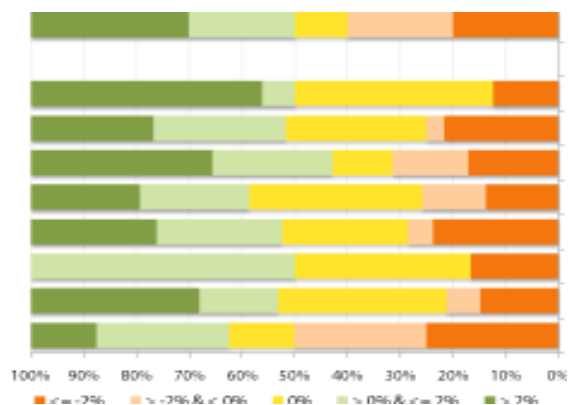
***Thông cáo báo chí về nội dung phiên họp Chính phủ thường kỳ tháng 01/2013 đã cung cấp một số số thông tin đáng chú ý xoay quanh hoạt động ngân hàng và tình hình sản xuất kinh doanh:***

- (1) Tổng phương tiện thanh toán (M2) đến 21/1/2013 ước tăng 0,17% so với tháng 12/2012. Tổng số dư tiền gửi của khách hàng tại các tổ chức tín dụng ước giảm 0,53%, chủ yếu do doanh nghiệp và người dân rút tiền để chi tiêu trong dịp Tết Nguyên đán.
- (2) Dư nợ tín dụng đối với nền kinh tế ước giảm 1,06% so với tháng 12/2012 và ước tăng khoảng 10% so với cùng kỳ năm trước (không tính đầu tư vào trái phiếu doanh nghiệp và ủy thác đầu tư). Mặt bằng lãi suất huy động và cho vay tiếp tục giảm và tương đối ổn định do thanh khoản của hệ thống tiếp tục được cải thiện nhưng vẫn còn ở mức khá cao so với khả năng hấp thụ vốn tín dụng của doanh nghiệp.
- (3) Hoạt động sản xuất, kinh doanh của các doanh nghiệp vẫn gặp nhiều khó khăn, số doanh nghiệp giải thể, ngừng hoạt động còn cao. Cụ thể, số doanh nghiệp giải thể, tạm ngừng hoạt động (4.278 doanh nghiệp) tăng 6,9% so với tháng 12/2012 và tăng 11,3% so với cùng kỳ năm trước. Trong khi đó có 3.837 doanh nghiệp thành lập mới tăng 10,2% so với tháng 12/2012, nhưng giảm về tổng số vốn đăng ký.

**THỐNG KÊ GIAO DỊCH**

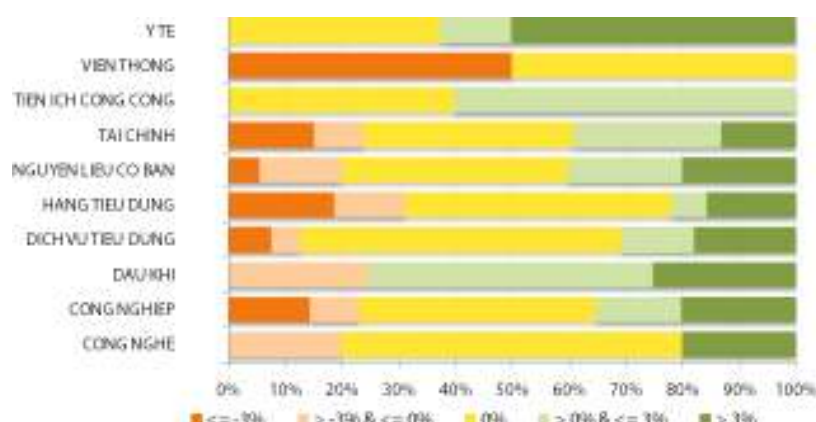
**HSX**

**Cổ phiếu tăng/giảm giá theo ngành**



**HNX**

**Cổ phiếu tăng/giảm giá theo ngành**



**05 CP tăng / giảm giá mạnh nhất**

Mã	Giá	(+) %	±% (T-10)	Mã	Giá	(-) %	±% (T-10)
<b>KSS</b>	7,7	6,94%	2,67%	<b>IFS</b>	11,0	-6,78%	-17,29%
<b>GMD</b>	24,7	6,93%	12,27%	<b>EVE</b>	22,2	-6,72%	-7,50%
<b>LGC</b>	18,6	6,90%	25,68%	<b>PDR</b>	18,5	-6,57%	-3,65%
<b>TDC</b>	9,3	6,90%	0,00%	<b>STT</b>	4,3	-6,52%	16,22%
<b>KTB</b>	7,8	6,85%	-1,27%	<b>DCL</b>	11,6	-6,45%	6,42%

**05 CP tăng / giảm giá mạnh nhất**

Mã	Giá	(+) %	±% (T-10)	Mã	Giá	(-) %	±% (T-10)
<b>KMT</b>	6,6	10,00%	8,20%	<b>ALT</b>	13,0	-9,72%	-26,55%
<b>PMS</b>	6,6	10,00%	10,00%	<b>CCM</b>	9,4	-9,62%	-9,62%
<b>VHL</b>	13,2	10,00%	11,86%	<b>DPC</b>	11,3	-9,60%	-11,02%
<b>SGH</b>	68,6	9,94%	9,94%	<b>AMC</b>	12,3	-9,56%	-19,08%
<b>BKC</b>	8,9	9,88%	11,25%	<b>SLS</b>	22,0	-9,47%	-18,52%

**05 CP có KLGD / GTGD lớn nhất**

Mã	KLGD (ngàn CP)	Tỷ trọng (%)	Mã	GTGD (tỷ đồng)	Tỷ trọng (%)
<b>ITA</b>	10.382	12,4	<b>EIB</b>	161,22	12,91
<b>EIB</b>	9.304	11,11	<b>ITA</b>	82,72	6,62
<b>OGC</b>	3.337	3,98	<b>BVH</b>	53,99	4,32
<b>SAM</b>	3.014	3,6	<b>HAG</b>	42,50	3,40
<b>HQC</b>	2.576	3,07	<b>OGC</b>	41,38	3,31

**05 CP có KLGD / GTGD lớn nhất**

Mã	KLGD (ngàn CP)	Tỷ trọng (%)	Mã	GTGD (tỷ đồng)	Tỷ trọng (%)
<b>PVX</b>	13.872	20,02	<b>PVX</b>	97,06	17,37
<b>SHB</b>	11.287	16,29	<b>SHB</b>	83,63	14,96
<b>SCR</b>	6.150	8,87	<b>SCR</b>	51,40	9,20
<b>VND</b>	4.520	6,52	<b>VND</b>	46,60	8,34
<b>KLS</b>	3.703	5,34	<b>KLS</b>	37,56	6,72

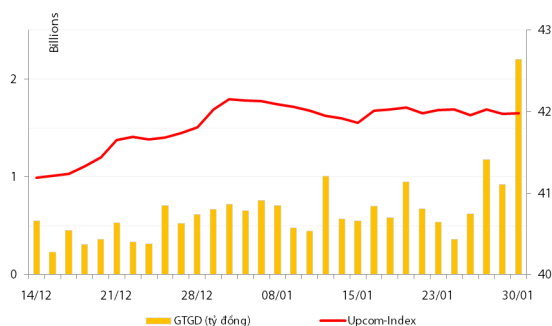
**05 CP có GTGD ròng nhiều nhất của NĐTNN (tỷ đồng)**

Mã	GT mua	GT bán	Mua ròng	Mã	GT mua	GT bán	Bán ròng
<b>MSN</b>	42,25	3,94	38,31	<b>HSG</b>	2,73	10,38	(7,65)
<b>DP M</b>	29,09	2,48	26,61	<b>BMC</b>	0,00	4,65	(4,65)
<b>CTG</b>	21,69	0,00	21,69	<b>REE</b>	3,40	4,14	(0,74)
<b>BVH</b>	21,45	0,87	20,58	<b>KDC</b>	1,54	1,87	(0,33)
<b>VCB</b>	21,16	6,02	15,14	<b>SAM</b>	0,07	0,34	(0,27)

**05 CP có GTGD ròng nhiều nhất của NĐTNN (tỷ đồng)**

Mã	GT mua	GT bán	Mua ròng	Mã	GT mua	GT bán	Bán ròng
<b>VCG</b>	8,25	0,00	8,25	<b>SCR</b>	0,38	1,27	(0,89)
<b>PVS</b>	5,77	-	5,77	<b>PGS</b>	0,20	0,83	(0,63)
<b>DBC</b>	5,38	1,57	3,81	<b>SHS</b>	-	0,14	(0,14)
<b>PVX</b>	3,59	-	3,59	<b>NBC</b>	-	0,09	(0,09)
<b>MIC</b>	2,78	-	2,78	<b>VC1</b>	0,00	0,08	(0,08)

## UpCom



Đóng cửa phiên giao dịch hôm nay, Upcom Index đảo chiều tăng nhẹ 0,01 điểm lên 42,98 điểm. Thanh khoản tăng đột biến với giá trị khớp lệnh lên đến hơn 2,2 tỷ đồng.

NĐT nước ngoài tiếp tục mua ròng ở 2 cổ phiếu UDJ (7.300 đv) và BTW (6.000 đv).

Các mã dẫn đầu về thanh khoản trên sàn Upcom gồm TNY (90.500 đv); VSP (55.500 đv) và BTW (25.000 đv).

Cổ phiếu tăng điểm mạnh nhất trong phiên là KSC (+8,86%) lên 8.600 đồng/cp, cổ phiếu giảm điểm mạnh nhất là SPC (-10%) còn 12.600 đồng/cp.

Toàn sàn có 6 mã tăng giá, 14 mã giảm giá và 108 mã đứng giá và không có giao dịch.

## Thị trường OTC

STT	Tên công ty	Viết tắt	Ngày 09/01/2013	
			Giá thấp nhất	Giá cao nhất
<b>TÀI CHÍNH - NGÂN HÀNG</b>				
1	Ngân hàng TMCP Kỹ Thương VN	TECHCOMBANK	11.000	12.000
2	Ngân hàng TMCP Đông Á	EAB	8.500	9.500
3	Ngân hàng TMCP Phương Nam	SOUTHERNBANK	7.500	8.500
4	NH TMCP Ngoại Quốc Doanh VN	VPB	8.000	9.000
5	Ngân hàng TMCP Quốc Tế	VIB	8.000	9.000
<b>DƯỢC PHẨM - Y TẾ</b>				
1	CTCP Bệnh Viện Tim Tâm Đức	TDH	21.000	23.000
2	Công ty Cổ phần Pymepharco	PYMEPHARCO	65.000	68.000
<b>CÔNG NGHIỆP</b>				
1	CTCP Dây và Cáp Điện Việt Nam	CADIVI	16.000	17.000
2	CTCP Đại Lý Hàng Hải Việt Nam	VOSA	11.000	11.000
<b>NGUYÊN LIỆU CƠ BẢN</b>				
1	CTCP Bảo Vệ Thực Vật An Giang	AGPPS	53.000	57.000
<b>HÀNG TIÊU DÙNG</b>				
1	CTCP Công Nghiệp TM Masan	MASAN	80.000	84.000
2	Tổng CTCP May Việt Tiến	VTEC	17.000	18.000
3	Tổng công ty Bia rượu nước giải khát Sài Gòn	SABECO	52.000	55.000
<b>KHÁC</b>				
1	CTCP Bất Động Sản EXIM	EXIMLAND	14.000	15.000
2	CTCP Bảo Hiểm Bảo Long	BLIC	7.000	10.000

## LỊCH SỰ KIỆN

Mã CK	Ngày GD không hưởng quyền	Ngày chốt danh sách	Sự kiện	Tỉ lệ	Đợt - Năm	Ngày thực hiện	TG ĐK thực hiện quyền	TG chuyển nhượng	Giá (đ/cp)
TIE	21/02/2013	25/02/2013	Cổ tức bằng tiền	15%	2012	11/03/2013			
TDH	20/02/2013	22/02/2013	Đại hội đồng cổ đông thường niên năm 2013						
REE	20/02/2013	22/02/2013	Đại hội đồng cổ đông thường niên năm 2013						
REE	20/02/2013	22/02/2013	Cổ tức bằng tiền	16%	2012	25/04/2013			
ABT	18/02/2013	20/02/2013	Đại hội đồng cổ đông thường niên năm 2013						
TNA	18/02/2013	20/02/2013	Cổ tức bằng tiền	10%	2-2012	25/03/2013			
TNA	18/02/2013	20/02/2013	Đại hội đồng cổ đông thường niên năm 2013						
HSI	08/02/2013	19/02/2013	Đại hội đồng cổ đông thường niên năm 2013						
AGM	06/02/2013	08/02/2013	Đại hội đồng cổ đông thường niên năm 2013						
LAF	05/02/2013	07/02/2013	Đại hội đồng cổ đông thường niên năm 2013						
VSC	04/02/2013	06/02/2013	Đại hội đồng cổ đông thường niên năm 2013						
VPH	04/02/2013	06/02/2013	Đại hội đồng cổ đông thường niên năm 2013						
LCG	04/02/2013	06/02/2013	Đại hội đồng cổ đông thường niên năm 2013						
SMT	01/02/2013	05/02/2013	Đại hội đồng cổ đông thường niên năm 2013						
V15	01/02/2013	05/02/2013	Đại hội đồng cổ đông thường niên năm 2013						
ONE	01/02/2013	05/02/2013	Cổ tức bằng tiền	12%	2011	01/03/2013			
STB	01/02/2013	05/02/2013	Lấy ý kiến cổ đông bằng văn bản						
FMC	01/02/2013	05/02/2013	Cổ tức bằng tiền	7%	1-2012	28/02/2013			
SMC	31/01/2013	04/02/2013	Cổ tức bằng tiền	7%	2-2012	22/02/2013			
SMC	31/01/2013	04/02/2013	Đại hội đồng cổ đông thường niên năm 2013						
DXG	31/01/2013	04/02/2013	Đại hội đồng cổ đông thường niên năm 2013						
AMV	31/01/2013	04/02/2013	Đại hội đồng cổ đông thường niên năm 2013						
VNC	31/01/2013	04/02/2013	Đại hội đồng cổ đông thường niên năm 2013						
DPC	31/01/2013	04/02/2013	Đại hội đồng cổ đông thường niên năm 2013						
THB	31/01/2013	04/02/2013	Đại hội đồng cổ đông thường niên năm 2013						
HVT	30/01/2013	01/02/2013	Đại hội đồng cổ đông thường niên năm 2013						
TSM	30/01/2013	01/02/2013	Cổ tức bằng tiền	7%	1-2013	28/02/2013			

HVT	30/01/2013	01/02/2013	Đại hội đồng cổ đông thường niên năm 2013						
CPC	30/01/2013	01/02/2013	Đại hội đồng cổ đông thường niên năm 2013						
CPC	30/01/2013	01/02/2013	Cổ tức bằng tiền	10%	1-2012	08/03/2013			
CPC	30/01/2013	01/02/2013	Đại hội đồng cổ đông thường niên năm 2013						
CPC	30/01/2013	01/02/2013	Cổ tức bằng tiền	10%	1-2012	08/03/2013			
SAM	30/01/2013	02/01/2013	Đại hội đồng cổ đông thường niên năm 2013						

Nguồn: HSX, HNX

**LIÊN HỆ GIAO DỊCH**

Thông tin chi tiết về giá, tình hình giao dịch và nhận định về cổ phiếu, xin vui lòng liên hệ với **Phòng Môi Giới** – CTCP CK Rồng Việt:

Địa chỉ: Lầu 2, 141 Nguyễn Du, Quận 1, TP.HCM

Điện thoại: 08.39302156/ 08.62992006

Liên hệ: A. Tuấn (ext. 237), A.Hùng (ext.212), A. Đàm (ext. 225), A. Thành (ext. 227), A. Thụy (ext: 231), C. Hương (ext. 203)

Fax: (84 8) 6291 7986





Bản tin này được chuẩn bị cho mục đích duy nhất là cung cấp thông tin và không nhằm đưa ra bất kỳ đề nghị hay hướng dẫn mua bán chứng khoán cụ thể nào. Các quan điểm và khuyến cáo được trình bày trong bản tin này không tính đến sự khác biệt về mục tiêu, nhu cầu, chiến lược và hoàn cảnh cụ thể của từng nhà đầu tư. Ngoài ra, nhà đầu tư cũng ý thức có thể có các xung đột lợi ích ảnh hưởng đến tính khách quan của bản tin này. Nhà đầu tư nên xem bản tin này như một nguồn tham khảo khi đưa ra quyết định đầu tư và phải chịu toàn bộ trách nhiệm đối với quyết định đầu tư của chính mình. RONGVIET SECURITIES tuyệt đối không chịu trách nhiệm đối với toàn bộ hay bất kỳ thiệt hại nào, hay sự kiện bị coi là thiệt hại, đối với việc sử dụng toàn bộ hoặc từng phần thông tin hay ý kiến nào của bản tin này.

Thông tin sử dụng trong bản tin này được RONGVIET SECURITIES thu thập từ những nguồn mà chúng tôi cho là đáng tin cậy. Tuy nhiên, chúng tôi không đảm bảo rằng những thông tin này là hoàn chỉnh hoặc chính xác. Các quan điểm và ước tính của chúng tôi có giá trị đến ngày phát hành bản tin và có thể thay đổi mà không cần báo trước.