



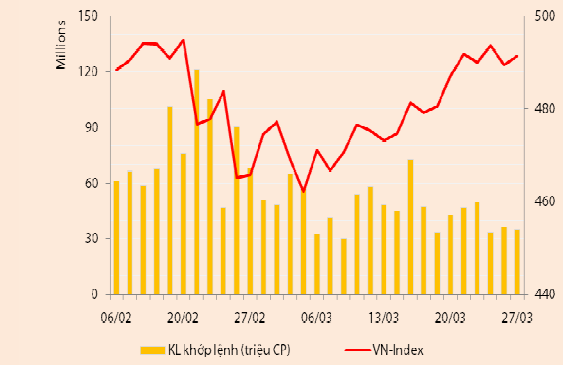
BẢN TIN CHỨNG KHOÁN

Ngày: 27/03/2013

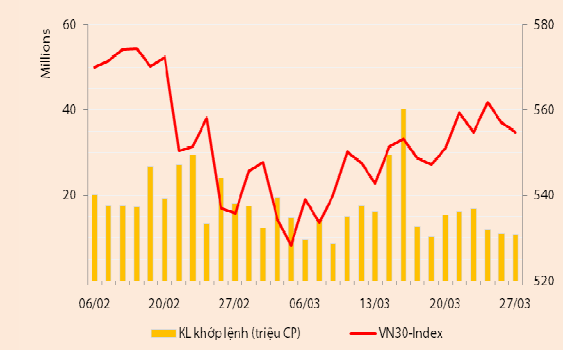
1. Diễn biến giao dịch và thống kê thị trường
2. Thị trường OTC, UPCOM
3. Tin kinh tế tài chính trong nước
4. Lịch sự kiện

THỊ TRƯỜNG CHỨNG KHOÁN VÀ TIN KINH TẾ

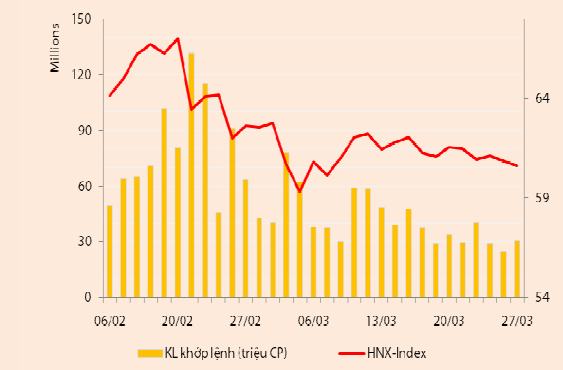
Chỉ số	VN-Index	VN30-Index	HN-Index
27/03/2013	491,26	554,83	60,62
Thay đổi (%)	0,37%	-0,42%	-0,38%



Thanh khoản	HSX	VN30	HNX
KL khớp lệnh (CP)	34.896.540	10.932.720	30.379.600
Tổng KLGD (CP)	38.971.970	13.547.160	32.584.690
GT khớp lệnh (tỷ đồng)	585,93	300,67	228,03
Tổng GTGD	756,95	460,13	247,21



Giao dịch nước ngoài	HSX	VN30	HNX
Giá trị mua (tỷ đồng)	134,13	85,07	14,98
Giá trị bán (tỷ đồng)	87,65	67,27	9,89
Giao dịch ròng	46,48	17,81	5,10



THỊ TRƯỜNG CHỨNG KHOÁN

Các chỉ số đóng cửa trái chiều trong phiên giao dịch ngày 27/03: VNIndex tăng 0,37% lên 491,26 điểm; VN30 giảm 0,42% còn 554,83 điểm; và HNIndex giảm 0,38% còn 60,62 điểm.

Thanh khoản giảm nhẹ trên HSX và tăng nhẹ trên HNX. Cụ thể, sàn HSX có xấp xỉ 35 triệu cổ phiếu được chuyển nhượng đạt 585,9 tỷ đồng, lần lượt giảm 4,4% và 10%; sàn HNX có 30,4 triệu cổ phiếu được khớp lệnh thành công đạt 228 tỷ đồng, lần lượt tăng 23% và 16% so với phiên hôm qua. Giao dịch thỏa thuận hôm nay ghi nhận chuyển nhượng khối lượng lớn ở cổ phiếu VIC với hơn 2,1 triệu đơn vị.

Hôm nay NĐT nước ngoài mua ròng 46,5 tỷ đồng trên HSX và 5 tỷ đồng trên HNX. Cổ phiếu được mua ròng mạnh phiên này gồm MSN (16,5 tỷ) và GAS (7,3 tỷ). Ngược lại, cổ phiếu bị bán mạnh là OGC (-3,7 tỷ).

Sàn HSX – GAS kéo VNIndex đảo chiều tăng điểm. Diễn biến tiêu cực vào cuối phiên hôm qua tiếp tục ảnh hưởng đến nửa đầu phiên giao dịch buổi sáng khiến VNIndex giảm điểm khá mạnh. Tuy vậy, GAS bất ngờ tăng điểm trong nửa cuối phiên sáng, khi có sự mua vào tích cực của NĐT nước ngoài đã kéo chỉ số thị trường đảo chiều tăng điểm. Mặc dù giao dịch khá trầm lắng, xu hướng tăng của VNIndex được duy trì đến khi kết thúc phiên. Độ rộng trên sàn khá cân bằng với 101 mã tăng và 107 mã giảm. Nhóm VN30 chỉ có 7 mã tăng, trong đó GMD tăng trần, MSN và VCB tăng tích cực góp phần cùng với GAS hỗ trợ xu hướng tăng cho thị trường. Trong khi đó, hàng loạt mã bluechips khác như BVH, VIC, DPM, FPT, HAG... tiếp tục giảm giá khá mạnh.

Sàn HNX – Giằng co dưới vùng tham chiếu. Thiếu trụ cột nâng đỡ trong khi các mã có tính dẫn dắt cao trên sàn đồng loạt giảm giá khiến HNIndex giảm điểm trong toàn bộ phiên giao dịch hôm nay. Tuy vậy, cuối phiên, biên độ giảm của chỉ số đã được thu hẹp đáng kể và toàn sàn có 82 mã tăng, 110 mã giảm. Trong nhóm dẫn dắt, SCR là cổ phiếu giảm mạnh nhất, tiếp đến là VND và VCG; SHB là mã duy nhất giữ tham chiếu. Những cổ phiếu tăng tích cực trên sàn Hà Nội gồm CTA, DBC, HLD, HVT và LAS.

Nhận định thị trường

Trống thông tin, hai sàn đóng cửa trái chiều trong khi thanh khoản trầm lắng. Phiên hôm nay, hai sàn tiếp tục giằng co trong kênh giá hẹp do không có thêm thông tin mới được công bố. Kết thúc phiên, chỉ số thị trường phân hóa, trong đó VNIndex xanh nhẹ nhờ lực kéo của một số trụ cột như GAS, GMD, MSN và VCB. Ngược lại, HNIndex giảm điểm phiên thứ hai liên tiếp do sự đi xuống đồng loạt của nhóm cổ phiếu dẫn dắt sàn như SCR, PVS, PVX, KLS... Thanh khoản sụt giảm cho thấy sự thận trọng vẫn khá lớn trong bối cảnh hiện tại.

Liên quan đến lộ trình xây dựng để án xử lý nợ xấu, các phương tiện truyền thông hôm nay đưa tin trong buổi làm việc với các doanh nghiệp thuộc các tỉnh Đông Nam Bộ, Thống đốc NHNN đã cho biết Đề án xử lý nợ xấu sẽ được thông qua trong phiên họp thường kỳ Chính phủ tháng Ba. Như vậy, khả năng phương án xử lý nợ xấu sẽ được công bố vào cuối tuần này. Thị trường sẽ có cơ hội chuyển biến tích cực trong hai phiên cuối tuần nếu có thêm nhiều thông tin cụ thể, rõ ràng hơn được cung cấp từ Đề án này. Mặc dù vậy, trước khi có Đề án được thông qua và có những đánh giá cụ thể, chúng tôi duy trì quan điểm đầu tư thận trọng.

THÔNG TIN DOANH NGHIỆP

***VNM - VNM** là doanh nghiệp hàng đầu dẫn dắt ngành sữa ở Việt Nam với hơn 10 năm tăng trưởng không ngừng bất chấp những giai đoạn khó khăn của nền kinh tế. Hiện nay, VNM nắm khoảng 90% thị phần sữa chua, 75% thị phần sữa đặc có đường, 50% thị phần sữa tươi và 30% thị phần sữa bột.

Theo thông tin mới cập nhật, cuối tháng 4/2013 VNM sẽ đưa 2 nhà máy sữa quy mô lớn đi vào hoạt động là nhà máy Dielac 2 tại KCN Việt Nam – Singapore với tổng diện tích 6 ha, công suất 54.000 tấn sữa bột/năm và nhà máy Mega tại KCN Mỹ Phước-Bình Dương với diện tích 20 ha có công suất 400 triệu lít sữa tươi/năm, tương đương gần 9 nhà máy hiện tại của VNM. Đây là hai nhà máy có quy mô lớn, vốn đầu tư khoảng 4.000 tỷ đồng, được tài trợ bằng nguồn vốn tự có, đánh dấu sự phát triển vượt bậc của ngành công nghiệp sản xuất sữa tại Việt Nam. Việc đưa 2 nhà máy mới này vào hoạt động sẽ giúp sản lượng của VNM tăng đáng kể.

Năm 2013, VNM đặt kế hoạch doanh thu 34.000 tỷ đồng, tăng trưởng 28% so với thực hiện năm 2012, trong đó kế hoạch kim ngạch xuất khẩu đạt 230 triệu USD, tăng 27,7% so với kim ngạch xuất khẩu hơn 180 triệu USD năm 2012. Đây là kế hoạch mà VNM hoàn toàn có thể đạt được dựa trên khả năng tăng trưởng sản lượng, thậm chí nhiều khả năng VNM có thể có mức tăng trưởng cao hơn. Doanh thu và LNST dự phóng năm 2012 lần lượt ước đạt 34.600 tỷ đồng và 7.400 tỷ đồng. EPS tương ứng đạt 8.874 đồng/cp. VNM là cổ phiếu phù hợp cho các nhà đầu tư với mục tiêu giá trị trong dài hạn.

THÔNG TIN KINH TẾ

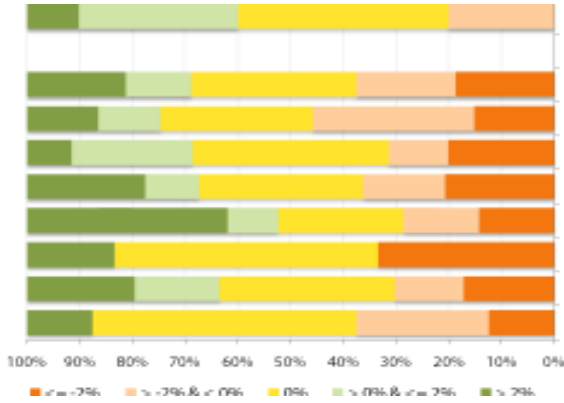
Việt Nam xuất siêu 500 triệu USD trong quý I/2013. Theo số liệu của Bộ Kế hoạch và Đầu tư, tháng 3/2013, kim ngạch xuất khẩu (KNXK) đạt 11 tỉ USD và kim ngạch nhập khẩu (KNNK) ước đạt 11,3 tỷ USD, lần lượt tăng 53,9% và 56,1% so với tháng trước. Tính chung ba tháng đầu năm 2013, tổng KNXK đạt 29,7 tỷ USD và tổng KNNK đạt 29,2 tỷ USD, lần lượt tăng 19,7% và 17% so với cùng kỳ năm 2012. Với mức tăng này, quý I/2013, cán cân thương mại Việt Nam ước thặng dư khoảng 500 triệu USD.

Ngày 28/3, NHNN sẽ chính thức triển khai đấu thầu vàng miếng. Khối lượng vàng được NHNN đấu thầu là 26.000 lượng (tương đương khoảng 1 tấn) vàng miếng SJC 99,99% loại một lượng. Tỷ lệ đặt cọc của đơn vị dự thầu là 10%, với mức giá tham chiếu 43,6 triệu đồng một lượng. NHNN cũng quy định khối lượng vàng miếng tối thiểu mỗi thành viên được phép đặt thầu là 5 lô (tương đương 500 lượng), còn mức tối đa là 20 lô (khoảng 2.000 lượng). Bước khối lượng đặt thầu là 1 lô, tức 100 lượng. Mỗi thành viên chỉ được đăng ký một mức giá trong phạm vi giá sàn và trần.

THỐNG KÊ GIAO DỊCH

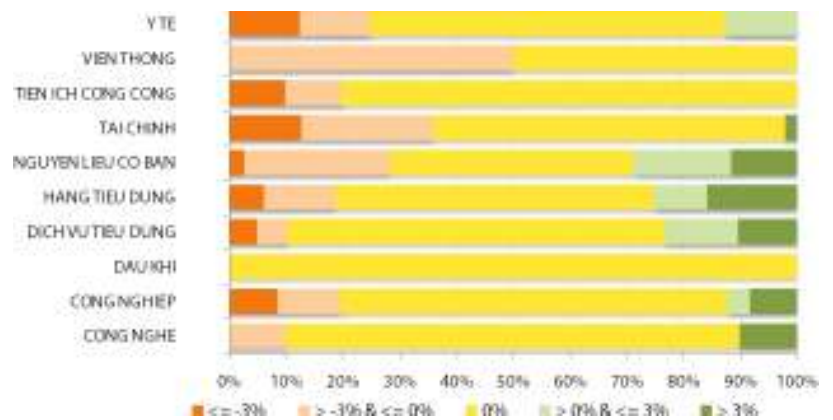
HSX

Cổ phiếu tăng/giảm giá theo ngành



HNX

Cổ phiếu tăng/giảm giá theo ngành



05 CP tăng / giảm giá mạnh nhất

Mã	Giá	(+) %	±%(T-10)	Mã	Giá	(-) %	±%(T-10)
BBC	22,0	6,80%	12,24%	SHI	4,0	-6,98%	-11,11%
LHG	12,6	6,78%	-1,56%	DXG	10,9	-6,84%	-9,17%
GMD	39,4	6,78%	24,29%	VHG	4,2	-6,67%	-10,64%
LIX	30,4	6,67%	0,66%	HU1	8,7	-6,45%	0,00%
LSS	14,7	6,52%	13,95%	RIC	5,9	-6,35%	-3,28%

05 CP tăng / giảm giá mạnh nhất

Mã	Giá	(+) %	±%(T-10)	Mã	Giá	(-) %	±%(T-10)
NHA	4,5	9,76%	2,27%	CAN	30,6	-10,00%	30,21%
HLD	27,1	9,72%	N/A	VCM	13,6	-9,93%	-5,56%
ARM	23,5	9,30%	30,56%	HST	6,4	-9,86%	-3,03%
DST	3,6	9,09%	20,00%	CCM	9,5	-9,52%	-6,86%
VNT	19,2	9,09%	6,08%	LUT	4,8	-9,43%	-35,14%

05 CP có KLGD / GTGD lớn nhất

Mã	KLGD (ngàn CP)	Tỷ trọng (%)	Mã	GTGD (tỷ đồng)	Tỷ trọng (%)
ITA	2.701	7,74	GMD	38,95	6,64
VIP	1.925	5,51	GAS	35,86	6,12
DLG	1.183	3,38	DRC	28,58	4,87
PET	1.104	3,16	VNM	24,41	4,16
REE	1.013	2,9	REE	19,67	3,35

05 CP có KLGD / GTGD lớn nhất

Mã	KLGD (ngàn CP)	Tỷ trọng (%)	Mã	GTGD (tỷ đồng)	Tỷ trọng (%)
SHB	8.550	28,14	SHB	57,58	25,25
SCR	5.852	19,26	SCR	46,27	20,29
PVX	4.250	13,99	PVX	23,23	10,19
KLS	1.137	3,74	DBC	11,32	4,96
FLC	952	3,13	KLS	10,11	4,43

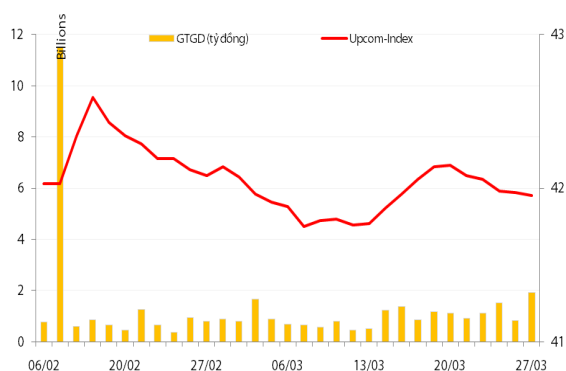
05 CP có GTGD ròng nhiều nhất của NĐTNN (tỷ đồng)

Mã	GT mua	GT bán	Mua ròng	Mã	GT mua	GT bán	Bán ròng
MSN	17,59	1,11	16,48	OGC	1,52	5,18	(3,67)
GAS	16,98	9,68	7,30	SSI	1,47	4,83	(3,36)
PET	5,40	0,90	4,50	KDC	0,02	3,28	(3,25)
PVD	13,02	9,64	3,38	CTG	1,92	5,02	(3,10)
HPG	7,17	4,09	3,08	FPT	0,15	1,61	(1,47)

05 CP có GTGD ròng nhiều nhất của NĐTNN (tỷ đồng)

Mã	GT mua	GT bán	Mua ròng	Mã	GT mua	GT bán	Bán ròng
PVS	4,78	0,30	4,48	KLS	-	1,48	(1,48)
VCG	1,84	0,24	1,60	VND	-	1,10	(1,10)
ACB	0,86	-	0,86	DBC	5,07	5,99	(0,92)
PVX	0,96	0,28	0,69	CTS	-	0,19	(0,19)
HOM	0,27	-	0,27	SD5	0,02	0,16	(0,14)

UpCom



Chỉ số Upcom Index tiếp tục giảm thêm 0,02 điểm trong phiên hôm nay và chốt phiên ở mức 41,95 điểm. Thanh khoản tăng mạnh so với phiên hôm qua, giá trị khớp lệnh lên đến 1,9 tỷ đồng.

NĐT nước ngoài thực hiện mua ròng một số mã trong phiên gồm ABI (100 đv), GDW (5.000 đv), HIG (2.000 đv), VSP (1.700 đv) và WSB (40.500 đv).

Các mã dẫn đầu về thanh khoản trên sàn Upcom gồm WSB (40.500 đv), CLS (38.000 đv) và DNT (29.600 đv).

Cổ phiếu tăng điểm mạnh nhất trong phiên là VTA (+10%) lên 2.200 đồng/cp, cổ phiếu giảm điểm mạnh nhất là VDT (-9,86%) còn 6.400 đồng/cp.

Toàn sàn có 12 mã tăng giá, 13 mã giảm giá và 109 mã đứng giá và không có giao dịch.

Thị trường OTC

STT	Tên công ty	Viết tắt	Ngày 09/01/2013	
			Giá thấp nhất	Giá cao nhất
TÀI CHÍNH - NGÂN HÀNG				
1	Ngân hàng TMCP Kỹ Thương VN	TECHCOMBANK	11.000	12.000
2	Ngân hàng TMCP Đông Á	EAB	8.500	9.500
3	Ngân hàng TMCP Phương Nam	SOUTHERNBANK	7.500	8.500
4	NH TMCP Ngoại Quốc Doanh VN	VPB	8.000	9.000
5	Ngân hàng TMCP Quốc Tế	VIB	8.000	9.000
DƯỢC PHẨM - Y TẾ				
1	CTCP Bệnh Viện Tim Tâm Đức	TDH	21.000	23.000
2	Công ty Cổ phần Pymepharco	PYMEPHARCO	65.000	68.000
CÔNG NGHIỆP				
1	CTCP Dây và Cáp Điện Việt Nam	CADIVI	16.000	17.000
2	CTCP Đại lý Hàng Hải Việt Nam	VOSA	11.000	11.000
NGUYÊN LIỆU CƠ BẢN				
1	CTCP Bảo Vệ Thực Vật An Giang	AGPPS	53.000	57.000
HÀNG TIÊU DÙNG				
1	CTCP Công Nghiệp TM Masan	MASAN	80.000	84.000
2	Tổng CTCP May Việt Tiến	VTEC	17.000	18.000
3	Tổng công ty Bia rượu nước giải khát Sài Gòn	SABECO	52.000	55.000
KHÁC				
1	CTCP Bất Động Sản EXIM	EXIMLAND	14.000	15.000
2	CTCP Bảo Hiểm Bảo Long	BLIC	7.000	10.000

LỊCH SỰ KIỆN

Mã CK	Ngày GD không hưởng quyền	Ngày chốt danh sách	Sự kiện	Tỉ lệ	Đợt - Năm	Ngày thực hiện	TG ĐK thực hiện quyền	TG chuyển nhượng	Giá (đ/cp)
RAL	03/04/2013	05/04/2013	Đại hội đồng cổ đông thường niên năm 2013						
RAL	03/04/2013	05/04/2013	Cổ tức bằng tiền	15%	1-2012	25/04/2013			
VSI	03/04/2013	05/04/2013	Đại hội đồng cổ đông thường niên năm 2013						
SAV	02/04/2013	04/04/2013	Đại hội đồng cổ đông thường niên năm 2013						
SAV	02/04/2013	04/04/2013	Cổ tức bằng tiền	7,50%	2012	18/04/2013			
DHG	02/04/2013	04/04/2013	Cổ tức bằng tiền	10%	2-2012	18/04/2013			
ITA	02/04/2013	04/04/2013	Đại hội đồng cổ đông thường niên năm 2013						
LGC	01/04/2013	03/04/2013	Đại hội đồng cổ đông thường niên năm 2013						
FMC	01/04/2013	03/04/2013	Đại hội đồng cổ đông thường niên năm 2013						
NVT	01/04/2013	03/04/2013	Đại hội đồng cổ đông thường niên năm 2013						
HAG	01/04/2013	03/04/2013	Đại hội đồng cổ đông thường niên năm 2013						
C32	01/04/2013	03/04/2013	Đại hội đồng cổ đông thường niên năm 2013						
DQC	01/04/2013	03/04/2013	Đại hội đồng cổ đông thường niên năm 2013						
PVD	29/03/2013	02/04/2013	Đại hội đồng cổ đông thường niên năm 2013						
BBC	29/03/2013	02/04/2013	Đại hội đồng cổ đông thường niên năm 2013						
HTV	29/03/2013	02/04/2013	Đại hội đồng cổ đông thường niên năm 2013						
CSM	29/03/2013	02/04/2013	Đại hội đồng cổ đông thường niên năm 2013						
MCP	29/03/2013	02/04/2013	Đại hội đồng cổ đông thường niên năm 2013						
LBM	29/03/2013	02/04/2013	Đại hội đồng cổ đông thường niên năm 2013						
NHW	29/03/2013	02/04/2013	Đại hội đồng cổ đông thường niên năm 2013						
NNC	29/03/2013	02/04/2013	Cổ tức bằng tiền	27%	3-2012	15/04/2013			
HOT	28/03/2013	01/04/2013	Cổ tức bằng tiền	17,04%	2-2012	22/04/2013			
UDC	28/03/2013	01/04/2013	Đại hội đồng cổ đông thường niên năm 2013						
UDC	28/03/2013	01/04/2013	Đại hội đồng cổ đông thường niên năm 2013						
ANV	28/03/2013	01/04/2013	Cổ tức bằng tiền	9%	2012	30/08/2013			
SRB	28/03/2013	01/04/2013	Đại hội đồng cổ đông thường niên năm 2013						
KTS	28/03/2013	01/04/2013	Đại hội đồng cổ đông thường niên năm 2013						

LM7	28/03/2013	01/04/2013	Đại hội đồng cổ đông thường niên năm 2013						
IDJ	28/03/2013	01/04/2013	Đại hội đồng cổ đông thường niên năm 2013						
SGC	28/03/2013	01/04/2013	Đại hội đồng cổ đông thường niên năm 2013						
SGC	28/03/2013	01/04/2013	Cổ tức bằng tiền	12%	2-2012	15/05/2013			
NBP	28/03/2013	01/04/2013	Đại hội đồng cổ đông thường niên năm 2013						
LDP	28/03/2013	01/04/2013	Đại hội đồng cổ đông thường niên năm 2013						
SEL	28/03/2013	01/04/2013	Đại hội đồng cổ đông thường niên năm 2013						
SD4	29/03/2013	02/04/2013	Đại hội đồng cổ đông thường niên năm 2013						
ANV	28/03/2013	01/04/2013	Đại hội đồng cổ đông thường niên năm 2013						
VCG	27/03/2013	29/03/2013	Đại hội đồng cổ đông thường niên năm 2013						
L43	27/03/2013	29/03/2013	Đại hội đồng cổ đông thường niên năm 2013						
DBT	27/03/2013	29/03/2013	Đại hội đồng cổ đông thường niên năm 2013						
DBT	27/03/2013	29/03/2013	Cổ tức bằng tiền	10%	2-2012	15/04/2013			
HHL	27/03/2013	29/03/2013	Đại hội đồng cổ đông thường niên năm 2013						
PVV	27/03/2013	29/03/2013	Đại hội đồng cổ đông thường niên năm 2013						
TVD	27/03/2013	29/03/2013	Đại hội đồng cổ đông thường niên năm 2013						
ICG	27/03/2013	29/03/2013	Đại hội đồng cổ đông thường niên năm 2013						
L43	27/03/2013	29/03/2013	Đại hội đồng cổ đông thường niên năm 2013						
TKU	27/03/2013	29/03/2013	Đại hội đồng cổ đông thường niên năm 2013						
LHC	27/03/2013	29/03/2013	Đại hội đồng cổ đông thường niên năm 2013						
LHC	27/03/2013	29/03/2013	Cổ tức bằng tiền	25%	2-2012	18/04/2013			
MCO	27/03/2013	29/03/2013	Đại hội đồng cổ đông thường niên năm 2013						

Nguồn: HSX, HNX

LIÊN HỆ GIAO DỊCH

Thông tin chi tiết về giá, tình hình giao dịch và nhận định về cổ phiếu, xin vui lòng liên hệ với **Phòng Môi Giới** – CTCP CK Rông Việt:

Địa chỉ: Lầu 2, 141 Nguyễn Du, Quận 1, TP.HCM

Điện thoại: 08.39302156/ 08.62992006

Liên hệ: A. Tuấn (ext. 237), A.Hùng (ext.212), A. Đàm (ext. 225), A. Thành (ext. 227), A. Thụy (ext: 231), C. Hương (ext. 203)

Fax: (84 8) 6291 7986



Bản tin này được chuẩn bị cho mục đích duy nhất là cung cấp thông tin và không nhằm đưa ra bất kỳ đề nghị hay hướng dẫn mua bán chứng khoán cụ thể nào. Các quan điểm và khuyến cáo được trình bày trong bản tin này không tính đến sự khác biệt về mục tiêu, nhu cầu, chiến lược và hoàn cảnh cụ thể của từng nhà đầu tư. Ngoài ra, nhà đầu tư cũng ý thức có thể có các xung đột lợi ích ảnh hưởng đến tính khách quan của bản tin này. Nhà đầu tư nên xem bản tin này như một nguồn tham khảo khi đưa ra quyết định đầu tư và phải chịu toàn bộ trách nhiệm đối với quyết định đầu tư của chính mình. RONGVIET SECURITIES tuyệt đối không chịu trách nhiệm đối với toàn bộ hay bất kỳ thiệt hại nào, hay sự kiện bị coi là thiệt hại, đối với việc sử dụng toàn bộ hoặc từng phần thông tin hay ý kiến nào của bản tin này.

Thông tin sử dụng trong bản tin này được RONGVIET SECURITIES thu thập từ những nguồn mà chúng tôi cho là đáng tin cậy. Tuy nhiên, chúng tôi không đảm bảo rằng những thông tin này là hoàn chỉnh hoặc chính xác. Các quan điểm và ước tính của chúng tôi có giá trị đến ngày phát hành bản tin và có thể thay đổi mà không cần báo trước.