



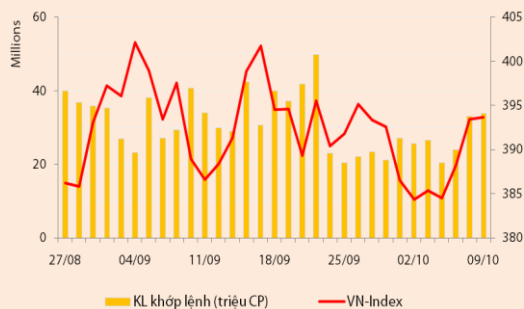
BẢN TIN CHỨNG KHOÁN

Ngày: 09/10/2012

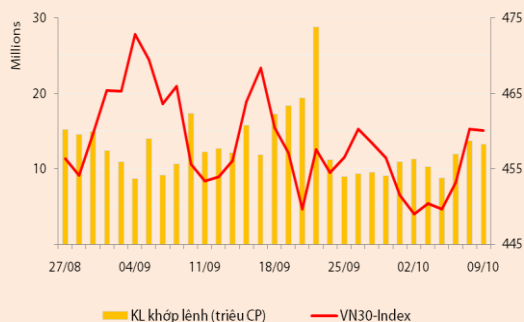
1. Diễn biến giao dịch và thống kê thị trường
2. Thị trường OTC, UPCOM
3. Tin kinh tế tài chính trong nước
4. Lịch sự kiện

DIỄN BIẾN GIAO DỊCH

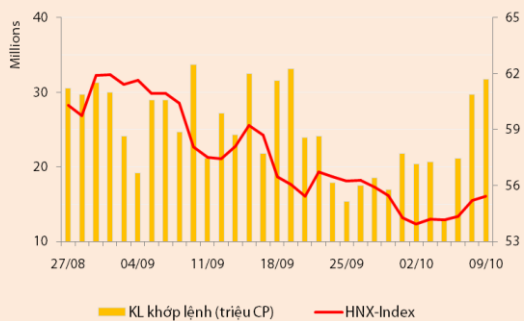
Chỉ số	VN-Index	VN30-Index	HN-Index
9/10/2012	393,67	460,09	55,43
Thay đổi (%)	0,06%	-0,04%	0,40%



Thanh khoản	HSX	VN30	HNX
KL khớp lệnh (CP)	33.817.860	13.296.320	31.708.400
Tổng KLGD (CP)	38.748.634	15.450.780	32.515.046
GT khớp lệnh (tỷ đồng)	426,12	227,72	227,01
Tổng GTGD	599,55	333,84	232,75



Giao dịch nước ngoài	HSX	VN30	HNX
Giá trị mua (tỷ đồng)	129,99	57,53	11,91
Giá trị bán (tỷ đồng)	87,03	53,12	2,08
Giao dịch ròng	42,96	4,41	9,83



Quan sát thị trường

Các chỉ số chính trên hai sàn giao dịch tiếp tục đóng cửa trong sắc xanh trong phiên giao dịch hôm nay: VNIndex tăng nhẹ 0,06% lên 393,67 điểm và HNIIndex tăng 0,4% lên 55,43 điểm. Riêng VN30 là đóng cửa trong sắc đỏ với mức giảm nhẹ 0,04% còn 460,09 điểm.

Thanh khoản tăng nhẹ trên cả hai sàn giao dịch. Trên sàn HSX, khối lượng khớp lệnh đạt 33 triệu cổ phiếu (+2,6%), ứng với giá trị 426,12 tỷ đồng. Trên sàn HNX, khối lượng khớp lệnh đạt 31,7 triệu đv (+6,9%), ứng với giá trị 227,01 tỷ đồng. Trong phiên có 3 GDDT lớn ở các mã DSN (~0,9 triệu đv), MBB (~1,1 triệu đv) và VIC (~1,2 triệu đv).

Động lực tăng điểm của chỉ số suy yếu do thiếu lực đỡ từ bluechips. Khác với giao dịch sôi động của nhóm cổ phiếu bluechips trong phiên trước, áp lực bán tại nhóm này đã mạnh dần lên trong phiên giao dịch hôm nay. Đặc biệt là sự phân hóa khá mạnh tại các cổ phiếu trong nhóm VN30, trong đó, KDC, GMD, PVF và DIG tăng hết biên độ, BVH, SSI, HAG, NTL, IJC... đóng cửa trong sắc xanh, ở chiều ngược lại, MSN, VIC, HPG, PVD, CII... điều chỉnh giảm điểm cùng một số mã khác cũng giảm nhẹ từ 1 đến 2 bước giá so với giá tham chiếu.

Ngược với diễn biến giằng co của nhóm cổ phiếu bluechips thì nhóm cổ phiếu vốn hóa thấp vẫn nhận được sự hưởng ứng tích cực của dòng tiền đầu cơ, điển hình là ở nhóm khoáng sản (có KSS, BGM và LCM), nhóm bất động sản (NVT, SII, HBC, HQC, DLG) và một vài mã trong họ dầu khí (PVT, PTL, PTC). Độ rộng cuối phiên là tích cực với 121 mã tăng và 83 mã giảm.

Dòng tiền tập trung ở nhóm cổ phiếu có mệnh giá thấp, PVX khớp lệnh đột biến. Tương tự như VNIndex, chỉ số HNIIndex cũng trải qua hai nhịp điều chỉnh trong phiên song vẫn giữ được sắc xanh lúc đóng cửa nhờ có lực đỡ đến từ một số mã dẫn dắt là PVX, SHS, ACB và VND. Đặc biệt, PVX tăng trần trong phần lớn thời gian giao dịch với khối lượng khớp lệnh cao nhất trong nhiều tháng qua (~5,5 triệu đv). Ngoài PVX, thì nhiều mã khác thuộc nhóm dầu khí tiếp tục thu hút lực cầu mạnh gồm PVA, PPS, PVL và PFL.

Mức độ tham gia thị trường của NĐT nước ngoài giảm mạnh so với phiên trước, với mức mua ròng 42,96 tỷ đồng trên sàn HSX, trong đó có khoảng 33 tỷ đồng là GDDT đến từ cổ phiếu DSN. Đáng chú ý là sau khi được mua ròng mạnh trong phiên hôm qua, NĐT nước ngoài chỉ mua ròng thêm 4,41 tỷ đồng cổ phiếu thuộc nhóm VN30. Trên HNX, khối ngoại tiếp tục mua ròng thêm 9,83 tỷ đồng.

Thông tin kinh tế và Nhận định thị trường

IMF hạ dự báo tăng trưởng GDP Việt Nam 2012. Sau Ngân hàng thế giới, Quỹ Tiền tệ quốc tế (IMF) cũng vừa phát hành Báo cáo khảo sát tình hình kinh tế tài chính thế giới. Theo đó, IMF hạ dự báo tăng trưởng kinh tế năm 2012 của Việt Nam từ 5,4% xuống còn 5,1%, đồng thời dự báo triển vọng năm 2013 là khoảng 5,9%. Nhận định về diễn biến lạm phát, IMF cho rằng lạm phát đã giảm đáng kể so với năm trước và dự báo lạm phát trong năm 2012 sẽ ở mức 8,1% và giảm xuống còn 6,2% trong năm 2013. Tuy nhiên, tổ chức này cũng cho rằng mức lạm phát còn khá cao sẽ gây khó khăn cho việc thực thi các chính sách nới lỏng tiền tệ. Bên cạnh đó, một trong những ưu tiên hàng đầu của Việt Nam vẫn là giải quyết vấn đề nợ công thông qua chính sách thắt chặt tài khóa. Điều này đồng nghĩa với việc dự địa chính sách dành cho kích thích kinh tế sẽ không còn nhiều trong thời gian tới và đây sẽ là thách thức đối với nhà hoạch định chính sách nhất là trong giai đoạn tái cơ cấu nền kinh tế hiện nay.

Khối ngoại thu hẹp hoạt động, đà tăng thị trường suy yếu. Đà tăng mạnh của phiên giao dịch đầu tuần đã không kích thích dòng tiền tham gia mạnh mẽ hơn trong phiên giao dịch hôm nay. Tuy nhiên, điểm tích cực là yếu tố thanh khoản vẫn được duy trì khá tốt và có phần cải thiện nhẹ so với phiên đầu tuần. Trong khi đó, sự thu hẹp hoạt động của các NĐT nước ngoài khiến cho chỉ số giao dịch giằng co và không thể tăng điểm dứt phá do áp lực bán đến từ một nhóm cổ phiếu có vốn hóa lớn.

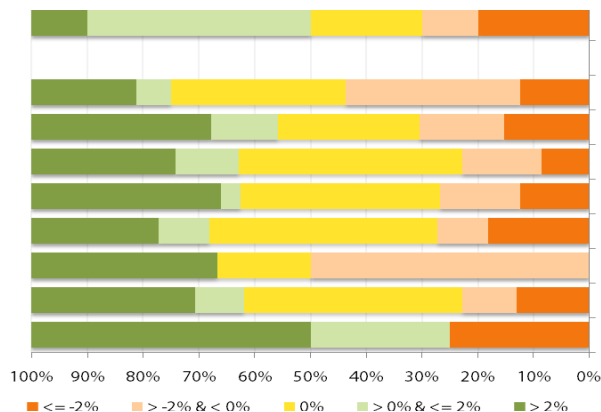
Có thể thấy, sự quan tâm của NĐT đối với TTCK đã có chuyển biến tốt trong hai phiên giao dịch gần đây, tuy nhiên, mức độ chấp nhận các mức giá cao hơn chưa nhiều, đặc biệt là đối với nhóm cổ phiếu dẫn dắt. Độ rộng thị trường trong khi đó đang được hậu thuẫn tích cực từ nhóm cổ phiếu pennies do sức hút của nhóm này đối với dòng tiền đầu cơ, tuy nhiên, diễn biến này theo đánh giá của chúng tôi là không bền vững và khó có thể giúp chỉ số phục hồi xa hơn.

Chúng tôi cho rằng tâm lý giao dịch thận trọng hiện tại khá hợp lý do thiếu vắng thông tin hỗ trợ. Do đó, thị trường có thể đảo chiều bất cứ lúc nào nếu như dòng tiền đầu cơ trở nên nguội lạnh, khi đó, các chỉ số sẽ trở lại trạng thái giằng co trong biên độ hẹp và NĐT vẫn phải chờ đợi thêm những tín hiệu chuyển biến tích cực đến từ yếu tố cơ bản của cổ phiếu cũng như tình hình kinh tế vĩ mô.

THỐNG KÊ GIAO DỊCH

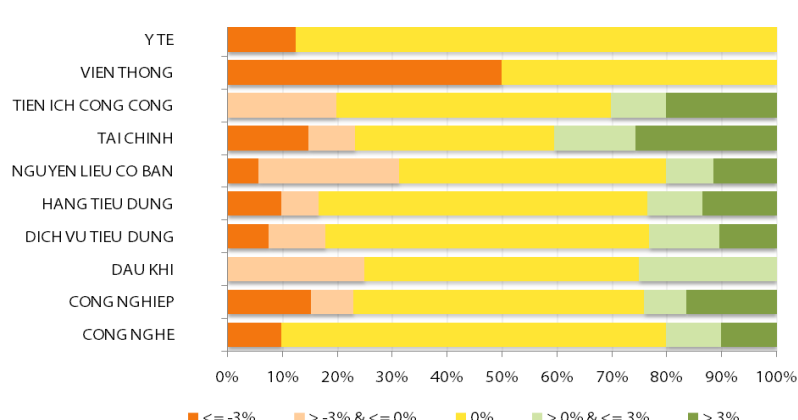
HSX

Cổ phiếu tăng/giảm giá theo ngành



HNX

Cổ phiếu tăng/giảm giá theo ngành



05 CP tăng / giảm giá mạnh nhất

Mã	Giá	(+) %	±% (T-10)	Mã	Giá	(-) %	±%(T-10)
AGD	48,3	5,00%	6,15%	AGF	20,4	-4,67%	-6,85%
DIG	12,6	5,00%	2,44%	PDR	10,4	-4,59%	-20,61%
KDC	31,6	4,98%	13,67%	VMD	14,6	-4,58%	-5,19%
MPC	31,6	4,98%	-16,62%	DCL	8,5	-4,49%	-10,53%
HBC	12,9	4,88%	6,61%	PAC	13,5	-4,26%	-10,00%

05 CP tăng / giảm giá mạnh nhất

Mã	Giá	(+) %	±% (T-10)	Mã	Giá	(-) %	±%(T-10)
DC2	6,2	6,90%	5,08%	VE2	8,1	-6,90%	-6,90%
S55	21,7	6,90%	8,50%	TAG	31,1	-6,89%	-12,39%
VKC	4,7	6,82%	0,00%	CAN	20,3	-6,88%	-10,87%
GFC	7,9	6,76%	6,76%	NPS	12,5	-6,72%	-10,07%
FLC	6,4	6,67%	21,43%	VE1	2,8	-6,67%	-12,90%

05 CP có KLGD / GTGD lớn nhất

Mã	KLGD (ngàn CP)	Tỷ trọng (%)	Mã	GTGD (tỷ đồng)	Tỷ trọng (%)
SAM	2.026	5,99	DPM	26,20	6,14
ITA	1.842	5,44	SSI	25,05	5,87
PVF	1.640	4,84	VNM	17,95	4,21
SSI	1.504	4,44	BVH	16,83	3,94
SII	1.255	3,71	HAG	14,91	3,49

05 CP có KLGD / GTGD lớn nhất

Mã	KLGD (ngàn CP)	Tỷ trọng (%)	Mã	GTGD (tỷ đồng)	Tỷ trọng (%)
PVX	5.518	17,40	ACB	38,93	0,02
SCR	2.985	9,41	VND	27,02	0,01
VND	2.928	9,23	PVX	25,26	0,01
ACB	2.433	7,67	KLS	19,27	0,01
KLS	2.390	7,54	SCR	18,28	0,01

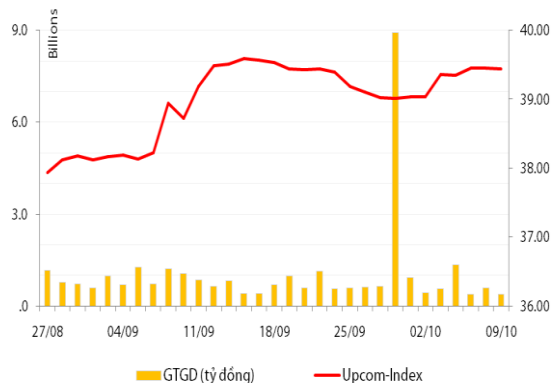
05 CP có GTGD ròng nhiều nhất của NĐTNN (tỷ đồng)

Mã	GT mua	GT bán	Mua ròng	Mã	GT mua	GT bán	Bán ròng
DSN	32,97	0,00	32,97	GMD	0,00	5,92	(5,92)
GAS	18,30	11,98	6,32	PGD	0,66	4,38	(3,72)
STB	6,96	0,76	6,19	VIC	0,08	2,55	(2,47)
VCB	4,26	1,26	3,01	VSH	0,03	2,36	(2,33)
IJC	2,54	0,00	2,54	BVH	11,77	12,86	(1,09)

05 CP có GTGD ròng nhiều nhất của NĐTNN (tỷ đồng)

Mã	GT mua	GT bán	Mua ròng	Mã	GT mua	GT bán	Bán ròng
VND	4,78	-	4,78	VCG	-	0,56	(0,56)
PVX	3,79	0,30	3,49	KLS	-	0,24	(0,24)
PVS	1,40	0,76	0,64	THV	-	0,06	(0,06)
LAS	0,59	-	0,59	IDJ	-	0,04	(0,04)
PGS	0,54	-	0,54	BVS	-	0,03	(0,03)

UpCom



Chốt phiên giao dịch ngày 09/10, Upcom Index giảm nhẹ 0,02 điểm (+0,05%) còn 39,44 điểm. Khối lượng khớp lệnh phiên hôm nay đạt 81.100 đv, tương đương 396,7 triệu đồng, giảm mạnh so với mức giao dịch của phiên hôm qua.

Hôm nay, NĐT nước ngoài có 1 giao dịch mua ròng 3.800 cổ phiếu ACE.

Mã có khối lượng khớp lệnh cao nhất trên sàn Upcom là CHP với 20.200 đv được giao dịch thành công, tiếp đến là VSP với 14.300 đv và PSB với 11.800 đv.

Cổ phiếu tăng điểm mạnh nhất trong phiên là IN4 (+9,17%) lên 11.900 đồng/cp và cổ phiếu giảm giá mạnh nhất trong phiên là SPC (-9,92%) còn 10.900 đồng/cp.

Toàn sàn có 7 mã tăng giá, 6 mã giảm giá và 113 mã đứng giá và không có giao dịch.

Thị trường OTC

STT	Tên công ty	Viết tắt	Ngày 18/09/2012	
			Giá thấp nhất	Giá cao nhất
TÀI CHÍNH - NGÂN HÀNG				
1	Ngân hàng TMCP Kỹ Thương VN	TECHCOMBANK	10.000	12.000
2	Ngân hàng TMCP Đông Á	EAB	9.500	10.500
3	Ngân hàng TMCP Phương Nam	SOUTHERNBANK	9.500	10.500
4	NH TMCP Ngoại Quốc Doanh VN	VPB	8.000	9.000
5	Ngân hàng TMCP Quốc Tế	VIB	10.000	11.000
DƯỢC PHẨM - Y TẾ				
1	CTCP Bệnh Viện Tim Tâm Đức	TDH	21.000	23.000
2	Công ty Cổ phần Pymepharco	PYMEPHARCO	65.000	68.000
CÔNG NGHIỆP				
1	CTCP Dây và Cáp Điện Việt Nam	CADIVI	16.000	17.000
2	CTCP Đại lý Hàng Hải Việt Nam	VOSA	11.000	11.000
NGUYÊN LIỆU CƠ BẢN				
1	CTCP Bảo Vệ Thực Vật An Giang	AGPPS	53.000	57.000
HÀNG TIÊU DÙNG				
1	CTCP Công Nghiệp TM Masan	MASAN	60.000	70.000
2	Tổng CTCP May Việt Tiến	VTEC	17.000	18.000
3	Tổng công ty Bia rượu nước giải khát Sài Gòn	SABECO	48.000	52.000
KHÁC				
1	CTCP Bất Động Sản EXIM	EXIMLAND	14.000	15.000
2	CTCP Bảo Hiểm Nhà Rông	BLIC	12.500	13.500

LỊCH SỰ KIỆN

Mã CK	Ngày GD không hưởng quyền	Ngày chốt danh sách	Sự kiện	Tỉ lệ	Đợt - Năm	Ngày thực hiện	TG ĐK thực hiện quyền	TG chuyển nhượng	Giá (đ/cp)
HLG	25/10/2012	29/10/2012	Cổ tức bằng tiền	5%	1-2012	29/11/2012			
KSA	17/10/2012	19/10/2012	Cổ tức bằng tiền	10%	2011	20/11/2012			
DTL	11/10/2012	15/10/2012	Lấy ý kiến cổ đông bằng văn bản						
VC6	10/10/2012	12/10/2012	Lấy ý kiến cổ đông bằng văn bản						
DAD	08/10/2012	10/10/2012	Cổ tức bằng tiền	9%	1-2012	30/10/2012			
VCH	08/10/2012	10/10/2012	Đại hội đồng cổ đông thường niên năm 2012						

Nguồn: HSX, HNX, cafef, Vietstock

LIÊN HỆ GIAO DỊCH

Thông tin chi tiết về giá, tình hình giao dịch và nhận định về cổ phiếu, xin vui lòng liên hệ với **Phòng Môi Giới** – CTCP CK Rồng Việt:

Địa chỉ: Lầu 2, 141 Nguyễn Du, Quận 1, TP.HCM

Điện thoại: 08.39302156/ 08.62992006

Liên hệ: A. Tuấn (ext. 237), A.Hùng (ext.212), A. Đàm (ext. 225), A. Thành (ext. 227), A. Thụy (ext: 231), C. Hương (ext. 203)

Fax: (84 8) 6291 7986



Bản tin này được chuẩn bị cho mục đích duy nhất là cung cấp thông tin và không nhằm đưa ra bất kỳ đề nghị hay hướng dẫn mua bán chứng khoán cụ thể nào. Các quan điểm và khuyến cáo được trình bày trong bản tin này không tính đến sự khác biệt về mục tiêu, nhu cầu, chiến lược và hoàn cảnh cụ thể của từng nhà đầu tư. Ngoài ra, nhà đầu tư cũng ý thức có thể có các xung đột lợi ích ảnh hưởng đến tính khách quan của bản tin này. Nhà đầu tư nên xem bản tin này như một nguồn tham khảo khi đưa ra quyết định đầu tư và phải chịu toàn bộ trách nhiệm đối với quyết định đầu tư của chính mình. RONGVIET SECURITIES tuyệt đối không chịu trách nhiệm đối với toàn bộ hay bất kỳ thiệt hại nào, hay sự kiện bị coi là thiệt hại, đối với việc sử dụng toàn bộ hoặc từng phần thông tin hay ý kiến nào của bản tin này.

Thông tin sử dụng trong bản tin này được RONGVIET SECURITIES thu thập từ những nguồn mà chúng tôi cho là đáng tin cậy. Tuy nhiên, chúng tôi không đảm bảo rằng những thông tin này là hoàn chỉnh hoặc chính xác. Các quan điểm và ước tính của chúng tôi có giá trị đến ngày phát hành bản tin và có thể thay đổi mà không cần báo trước.