



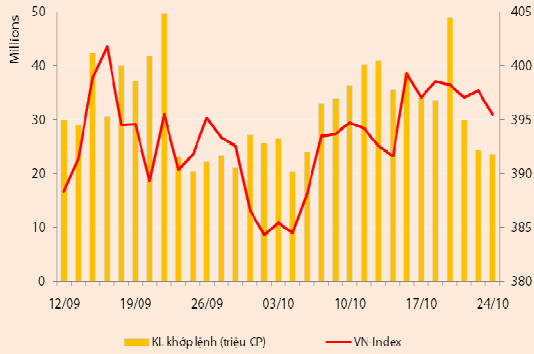
BẢN TIN CHỨNG KHOÁN

Ngày: 24/10/2012

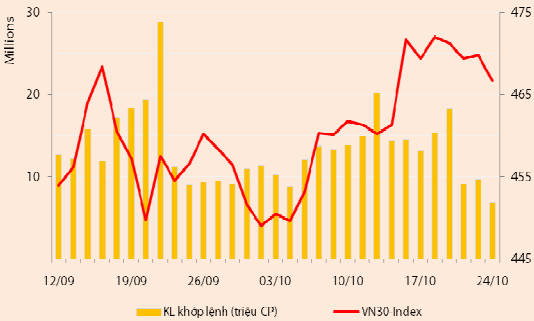
1. Diễn biến giao dịch và thống kê thị trường
2. Thị trường OTC, UPCOM
3. Tin kinh tế tài chính trong nước
4. Lịch sự kiện

DIỄN BIẾN GIAO DỊCH

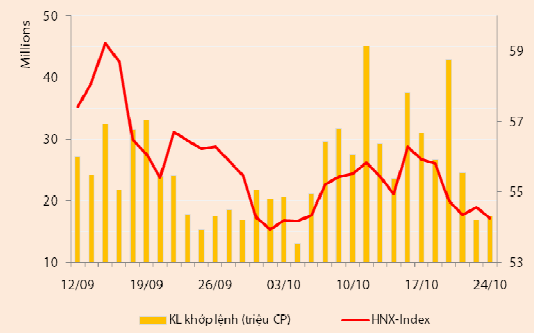
Chỉ số	VN-Index	VN30-Index	HN-Index
24/10/2012	395,45	466,62	54,25
Thay đổi (%)	-0,57%	-0,68%	-0,57%



Thanh khoản	HSX	VN30	HNX
KL khớp lệnh (CP)	23.435.510	6.853.240	17.518.700
Tổng KLGD (CP)	34.212.218	16.561.948	1.344.082
GT khớp lệnh (tỷ đồng)	291,04	119,93	116,80
Tổng GTGD	489,98	312,61	118,15



Giao dịch nước ngoài	HSX	VN30	HNX
Giá trị mua (tỷ đồng)	76,54	63,32	3,12
Giá trị bán (tỷ đồng)	59,33	52,70	0,86
Giao dịch ròng	17,21	10,62	2,26



Quan sát thị trường

Đóng cửa phiên giao dịch ngày 24/10, cả hai sàn đồng loạt giảm điểm: VNIndex giảm 2,26 điểm (-0,57%) còn 395,45 điểm; VN30 giảm 0,68% còn 466,62 điểm và HNIIndex giảm 0,57% xuống còn 54,25 điểm.

Thanh khoản trên hai sàn tăng nhẹ so với phiên hôm qua. Cụ thể, khối lượng khớp lệnh trên HSX đạt 23,4 triệu đv, giá trị tương ứng là 291,04 tỷ đồng (+4,1%). Trên HNX đạt 17,5 triệu đv, giá trị tương ứng là 116,8 tỷ đồng (+5,3%). Hôm nay, EIB tiếp tục có 1 GDDT lớn với 8 triệu đv được chuyển nhượng thành công, ngoài ra, còn có thêm 1,3 triệu đv SBT được giao dịch qua hình thức thỏa thuận trong phiên.

Lực cầu yếu, chỉ số đảo chiều đi xuống do áp lực bán gia tăng ở các mã trụ cột.

Thị trường hôm nay giao dịch giằng co và bắt đầu giảm mạnh hơn vào cuối phiên sáng do áp lực bán đến từ một số cổ phiếu trụ cột như VNM, BVH, GAS,...Nhóm cổ phiếu ngân hàng có EIB và MBB mất điểm nhẹ trong khi 3 mã còn lại trụ lại ở giá tham chiếu. Rổ cổ phiếu VN30 cũng suy yếu trong phiên, một số mã giảm mạnh gồm DIG, GMD, KDC..., ở chiều ngược lại, nhóm này có 3 mã đóng cửa trong sắc xanh nhẹ là OGC, SBT và VSH. BGM hôm nay khớp lệnh đột biến và là cổ phiếu có thanh khoản cao thứ nhì trên sàn HSX với hơn 1,6 triệu đv được chuyển nhượng. Sau 11 phiên tăng trần, hoạt động xả hàng đã bắt đầu xuất hiện đưa giá của BGM về mức giá sàn trong phiên giao dịch. Trong khi đó, đà tăng ở một số cổ phiếu đầu cơ vẫn được duy trì tốt như LCM, DHM, DLG, PXL, PTL, MTG...

HNX rút ngắn đà giảm nhờ ACB, mốc 54 điểm được giữ vững.

Mở cửa phiên hôm nay, chỉ một số mã dẫn dắt cho thấy dấu hiệu suy giảm nhẹ, tuy nhiên, đà giảm sau đó lan tỏa sang các mã còn lại và ảnh hưởng đáng kể đến diễn biến của HNIIndex. Giao dịch trên HNX tập trung vào một số mã chính như PVX, KLS, VND, ACB, SCR và FLC. Trong đó, chỉ duy nhất ACB tăng điểm nhẹ, KLS đứng giá còn lại đều đóng cửa trong sắc đỏ, đặc biệt FLC bị bán mạnh về mức giá sàn với xấp xỉ 1,6 triệu đv được khớp lệnh. Toàn sàn đóng cửa với 83 mã tăng giá, 103 mã giảm giá và 212 mã đứng giá hoặc không có giao dịch.

Giá trị mua-bán của NĐT nước ngoài có cải thiện so với phiên trước đồng thời giá trị mua ròng cũng gia tăng trên HSX, đạt 17,21 tỷ đồng, khối ngoại cũng tiếp tục mua ròng 2,26 tỷ đồng trên HNX. Các cổ phiếu được mua ròng nhiều nhất là SSI (~2,7 tỷ đồng), GMD (~2,6 tỷ đồng), VIC (~2,3 tỷ đồng), BVH (~2,1 tỷ đồng) và KBC (~1,6 tỷ đồng).

Thông tin kinh tế và Nhận định thị trường

CPI cả nước tháng 10 tăng 0,85% so với tháng trước. Tổng cục thống kê hôm nay đã công bố số liệu chỉ số giá tiêu dùng tháng 10 với mức tăng 0,85%, đưa mức tăng CPI từ đầu năm đến nay lên 6,02%, vẫn thấp hơn so với mục tiêu kiểm chế lạm phát 7-8% do Chính Phủ đề ra. Tương tự tháng trước, hai nhóm hàng tác động mạnh đến chỉ số giá tiêu dùng trong tháng 10 vẫn là nhóm thuốc và dịch vụ y tế (+5,94%) và nhóm giáo dục (+1,88%), tuy nhiên, mức độ ảnh hưởng đã giảm đi nhiều so với tháng trước và góp phần hạ nhiệt đà tăng của chỉ số chung. Ngoài hai nhóm hàng trên, nhóm thực phẩm sau khi liên tục sụt giảm từ tháng 3 đến nay đã đảo chiều tăng trở lại với mức tăng 0,28%, nhiều khả năng nhóm hàng này sẽ tiếp tục tăng trong hai tháng cuối năm. Theo cảnh báo mới đây của Tổ chức Lương thực và Nông nghiệp Liên Hợp Quốc (FAO), giá lương thực và thức ăn gia súc sẽ tiếp tục tăng trong thời gian tới do sản lượng lương thực sụt giảm ở nhiều quốc gia do điều kiện thời tiết

khắc nghiệt hơn, đồng thời kho dự trữ của các quốc gia đang cạn kiệt dần.

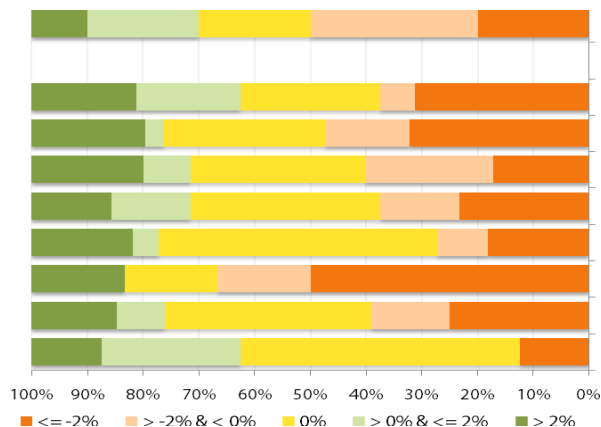
Thị trường giằng co giảm điểm trở lại sau khi CPI tháng 10 được công bố. Trái với phiên giao dịch hôm qua, một số trụ cột chính trên sàn HSX đã đảo chiều giảm điểm trở lại (VNM, GAS và HPG) trong phiên hôm nay. Điều này cho thấy khả năng tiếp tục tăng điểm của nhóm cổ phiếu bluechips thực sự khó khăn trong bối cảnh nhà đầu tư vẫn đang giao dịch khá thận trọng. Thông tin chỉ số giá tiêu dùng đã hạ nhiệt rất nhiều so với tháng trước được công bố trong phiên, tuy nhiên không mang lại hiệu ứng tích cực nào đối với tâm lý NĐT. Trong khi đó, thanh khoản vẫn ở mức thấp, giao dịch chỉ tập trung vào một số cổ phiếu chủ chốt và sự suy yếu của nhóm này lại đang là yếu tố cản trở thị trường đi lên.

Sau thông tin về chỉ số giá tiêu dùng tháng 10, tin tức về lợi nhuận quý III/2012 của các doanh nghiệp niêm yết tiếp tục đưa ra trong thời gian sắp tới nhiều khả năng sẽ không mang lại điểm sáng tích cực nào đối với thị trường, do đó, chúng tôi cho rằng VNIndex sẽ tiếp tục giằng co trong kênh giá hẹp 390-400 điểm trong hai phiên giao dịch cuối tuần.

THỐNG KÊ GIAO DỊCH

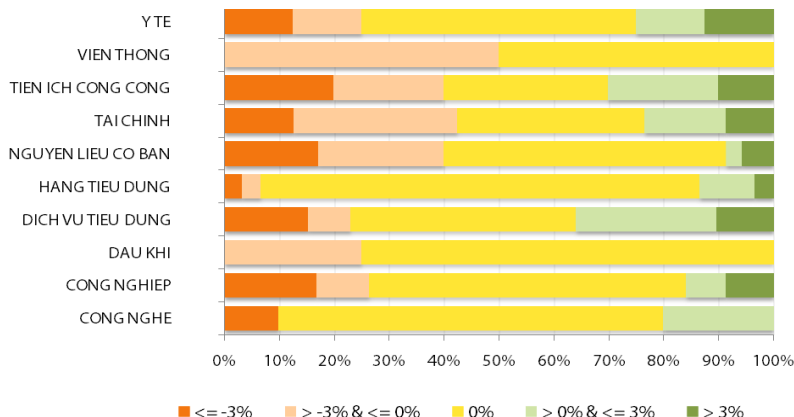
HSX

Cổ phiếu tăng/giảm giá theo ngành



HNX

Cổ phiếu tăng/giảm giá theo ngành



05 CP tăng / giảm giá mạnh nhất

Mã	Giá	(+) %	±% (T-10)	Mã	Giá	(-) %	±%(T-10)
VHC	34,5	4,86%	7,48%	SSC	30,8	-4,94%	-8,06%
NSC	43,5	4,82%	2,35%	AGF	21,3	-4,91%	4,41%
CMV	15,5	4,73%	-8,28%	RAL	25,2	-4,91%	7,23%
DHM	17,9	4,68%	27,86%	PGD	31,1	-4,89%	-17,72%
SVC	9,0	4,65%	3,45%	VCF	141	-4,73%	-8,44%

05 CP tăng / giảm giá mạnh nhất

Mã	Giá	(+) %	±% (T-10)	Mã	Giá	(-) %	±%(T-10)
TV4	7,9	6,76%	5,33%	NBP	14,9	-6,88%	3,47%
VDL	38,2	6,70%	-4,50%	CVN	6,9	-6,76%	-10,39%
ALT	14,4	6,67%	2,86%	VHL	15,2	-6,75%	8,57%
CTX	7,1	5,97%	-12,35%	VE4	9,8	-6,67%	N/A
HLC	9,4	5,62%	9,30%	S55	21,2	-6,61%	4,43%

05 CP có KLGD / GTGD lớn nhất

Mã	KLGD (ngàn CP)	Tỷ trọng (%)	Mã	GTGD (tỷ đồng)	Tỷ trọng (%)
ITA	2.121	9,05	PGD	25,35	8,71
BGM	1.640	6,99	VNM	21,51	7,39
SAM	1.136	4,84	LCM	14,39	4,94
VNE	937	3,99	DPM	13,72	4,71
LCM	896	3,82	STB	9,54	3,27

05 CP có KLGD / GTGD lớn nhất

Mã	KLGD (ngàn CP)	Tỷ trọng (%)	Mã	GTGD (tỷ đồng)	Tỷ trọng (%)
SCR	2.078	11,86	SCR	12,39	10,61
PVX	1.993	11,37	FLC	11,51	9,85
FLC	1.588	9,06	ACB	10,39	8,89
KLS	1.085	6,19	VND	8,92	7,64
VND	1.021	5,83	PVX	8,79	7,53

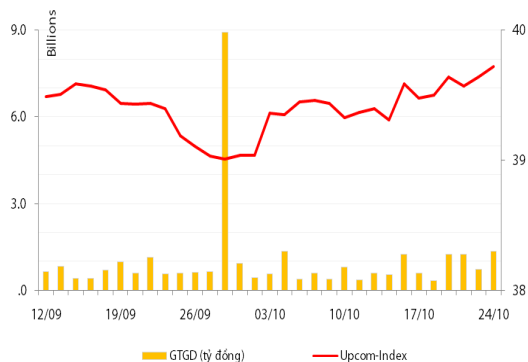
05 CP có GTGD ròng nhiều nhất của NĐTNN (tỷ đồng)

Mã	GT mua	GT bán	Mua ròng	Mã	GT mua	GT bán	Bán ròng
SSI	2,72	0,00	2,72	STB	0,83	3,32	(2,49)
GMD	2,62	0,00	2,62	PGD	2,18	3,67	(1,49)
VIC	2,85	0,53	2,31	DPM	4,61	6,01	(1,41)
BVH	2,10	0,00	2,10	SJD	0,01	1,27	(1,26)
KBC	2,40	0,81	1,59	KDC	2,21	3,22	(1,01)

05 CP có GTGD ròng nhiều nhất của NĐTNN (tỷ đồng)

Mã	GT mua	GT bán	Mua ròng	Mã	GT mua	GT bán	Bán ròng
LAS	0,63	-	0,63	KLS	0,23	0,31	(0,08)
VCG	0,53	-	0,53	SJC	-	0,06	(0,06)
PVX	0,30	-	0,30	BKC	-	0,05	(0,05)
PVS	0,58	0,35	0,24	S55	0,01	0,05	(0,03)
TDN	0,19	-	0,19	PVL	-	0,02	(0,02)

UpCom



Đóng cửa phiên giao dịch ngày 24/10, Upcom Index tăng 0,08 điểm (+0,2%) lên 39,72 điểm. Thanh khoản tăng mạnh với 178.700 cổ phiếu được khớp lệnh, tương đương 1,36 tỷ đồng.

Hôm nay, NĐT nước ngoài thực hiện một giao dịch mua vào 50.000 cổ phiếu PJS.

Cổ phiếu có khối lượng khớp lệnh cao nhất trên sàn Upcom là PJS (50.000 đv), tiếp đến là các mã UDJ (48.600 đv) và PTP (17.000 đv).

Cổ phiếu tăng điểm mạnh nhất trong phiên là IME (+10%) lên 9.900 đồng/cp và cổ phiếu giảm giá mạnh nhất trong phiên là TNB (-9,3%) còn 3.900 đồng/cp.

Toàn sàn có 11 mã tăng giá, 3 mã giảm giá và 112 mã đứng giá và không có giao dịch.

Thị trường OTC

STT	Tên công ty	Viết tắt	Ngày 18/09/2012	
			Giá thấp nhất	Giá cao nhất
TÀI CHÍNH - NGÂN HÀNG				
1	Ngân hàng TMCP Kỹ Thương VN	TECHCOMBANK	10.000	12.000
2	Ngân hàng TMCP Đông Á	EAB	9.500	10.500
3	Ngân hàng TMCP Phương Nam	SOUTHERNBANK	9.500	10.500
4	NH TMCP Ngoại Quốc Doanh VN	VPB	8.000	9.000
5	Ngân hàng TMCP Quốc Tế	VIB	10.000	11.000
DƯỢC PHẨM - Y TẾ				
1	CTCP Bệnh Viện Tim Tâm Đức	TDH	21.000	23.000
2	Công ty Cổ phần Pymepharco	PYMEPHARCO	65.000	68.000
CÔNG NGHIỆP				
1	CTCP Dây và Cáp Điện Việt Nam	CADIVI	16.000	17.000
2	CTCP Đại lý Hàng Hải Việt Nam	VOSA	11.000	11.000
NGUYÊN LIỆU CƠ BẢN				
1	CTCP Bảo Vệ Thực Vật An Giang	AGPPS	53.000	57.000
HÀNG TIÊU DÙNG				
1	CTCP Công Nghiệp TM Masan	MASAN	60.000	70.000
2	Tổng CTCP May Việt Tiến	VTEC	17.000	18.000
3	Tổng công ty Bia rượu nước giải khát Sài Gòn	SABECO	48.000	52.000
KHÁC				
1	CTCP Bất Động Sản EXIM	EXIMLAND	14.000	15.000
2	CTCP Bảo Hiểm Nhà Rộng	BLIC	12.500	13.500

LỊCH SỰ KIỆN

Mã CK	Ngày GD không hưởng quyền	Ngày chốt danh sách	Sự kiện	Tỉ lệ	Đợt - Năm	Ngày thực hiện	TG ĐK thực hiện quyền	TG chuyển nhượng	Giá (đ/cp)
STC	29/10/2012	31/10/2012	Cổ tức bằng tiền	8%	1-2012	15/11/2012			
BVH	29/10/2012	31/10/2012	Đại hội cổ đông bất thường năm 2012						
VDL	29/10/2012	31/10/2012	Lấy ý kiến cổ đông bằng văn bản						
STC	29/10/2012	31/10/2012	Cổ tức bằng tiền	8%	1-2012	15/11/2012			
VKC	26/10/2012	30/10/2012	Cổ tức bằng tiền	5%	2011	20/12/2012			
HLG	25/10/2012	29/10/2012	Cổ tức bằng tiền	5%	1-2012	29/11/2012			
IME	24/10/2012	26/10/2012	Cổ tức bằng tiền	10%	1-2012	26/11/2012			
L18	23/10/2012	25/10/2012	Lấy ý kiến cổ đông bằng văn bản						
STT	23/10/2012	25/10/2012	Chốt DS tổ chức Đại hội đồng cổ đông						

Nguồn: HSX, HNX

LIÊN HỆ GIAO DỊCH

Thông tin chi tiết về giá, tình hình giao dịch và nhận định về cổ phiếu, xin vui lòng liên hệ với **Phòng Môi Giới** – CTCP CK Rồng Việt:

Địa chỉ: Lầu 2, 141 Nguyễn Du, Quận 1, TP.HCM

Điện thoại: 08.39302156/ 08.62992006

Liên hệ: A. Tuấn (ext. 237), A.Hùng (ext.212), A. Đàm (ext. 225), A. Thành (ext. 227), A. Thụy (ext: 231), C. Hương (ext. 203)

Fax: (84 8) 6291 7986



Bản tin này được chuẩn bị cho mục đích duy nhất là cung cấp thông tin và không nhằm đưa ra bất kỳ đề nghị hay hướng dẫn mua bán chứng khoán cụ thể nào. Các quan điểm và khuyến cáo được trình bày trong bản tin này không tính đến sự khác biệt về mục tiêu, nhu cầu, chiến lược và hoàn cảnh cụ thể của từng nhà đầu tư. Ngoài ra, nhà đầu tư cũng ý thức có thể có các xung đột lợi ích ảnh hưởng đến tính khách quan của bản tin này. Nhà đầu tư nên xem bản tin này như một nguồn tham khảo khi đưa ra quyết định đầu tư và phải chịu toàn bộ trách nhiệm đối với quyết định đầu tư của chính mình. RONGVIET SECURITIES tuyệt đối không chịu trách nhiệm đối với toàn bộ hay bất kỳ thiệt hại nào, hay sự kiện bị coi là thiệt hại, đối với việc sử dụng toàn bộ hoặc từng phần thông tin hay ý kiến nào của bản tin này.

Thông tin sử dụng trong bản tin này được RONGVIET SECURITIES thu thập từ những nguồn mà chúng tôi cho là đáng tin cậy. Tuy nhiên, chúng tôi không đảm bảo rằng những thông tin này là hoàn chỉnh hoặc chính xác. Các quan điểm và ước tính của chúng tôi có giá trị đến ngày phát hành bản tin và có thể thay đổi mà không cần báo trước.