



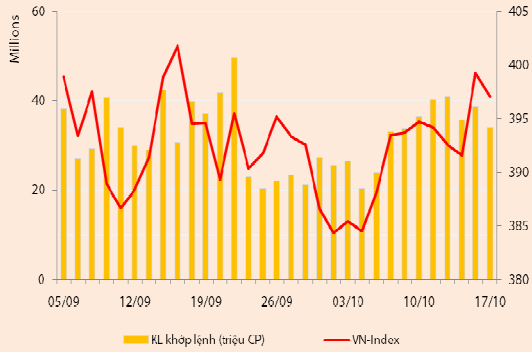
BẢN TIN CHỨNG KHOÁN

Ngày: 17/10/2012

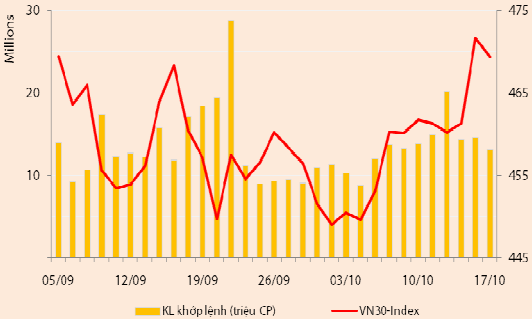
1. Diễn biến giao dịch và thống kê thị trường
2. Thị trường OTC, UPCOM
3. Tin kinh tế tài chính trong nước
4. Lịch sự kiện

DIỄN BIẾN GIAO DỊCH

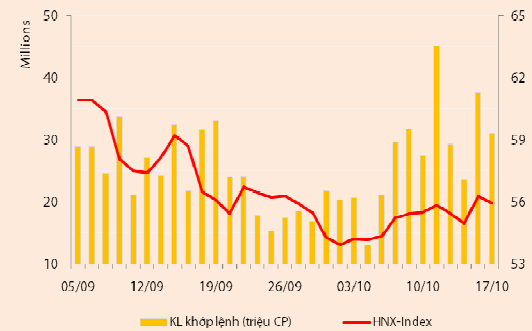
Chỉ số	VN-Index	VN30-Index	HN-Index
17/10/2012	397,02	469,39	55,93
Thay đổi (%)	-0,55%	-0,49%	-0,62%



Thanh khoản	HSX	VN30	HNX
KL khớp lệnh (CP)	34.001.760	13.100.570	31.060.700
Tổng KLGD (CP)	58.628.129	28.172.870	7.195.604
GT khớp lệnh (tỷ đồng)	440,11	203,69	203,88
Tổng GTGD	850,13	500,07	211,08



Giao dịch nước ngoài	HSX	VN30	HNX
Giá trị mua (tỷ đồng)	62,13	55,87	6,66
Giá trị bán (tỷ đồng)	59,76	52,41	5,99
Giao dịch ròng	2,37	3,46	0,67



Quan sát thị trường

Đóng cửa phiên giao dịch ngày 17/10, cả hai sàn đảo chiều giảm điểm: trên HSX, VNIndex giảm 2,2 điểm (-0,55%) còn 397,02 điểm, VN30 giảm 2,29 điểm (-0,49%) còn 469,39 điểm, trên HNX, HNIndex điều chỉnh nhẹ giảm 0,35 điểm (-0,62%) còn 55,93 điểm.

Thanh khoản sụt giảm so với phiên trước, cụ thể, khối lượng khớp lệnh giảm 11,9% trên sàn HSX, đạt 38,6 triệu đv và giảm 17,4% trên sàn HNX, đạt 37,6 triệu đv. Giá trị khớp lệnh tương ứng trên hai sàn đạt xấp xỉ 644 tỷ đồng (-14,23%). GDTT khá sôi động trong phiên hôm nay với các GDTT lớn ở các mã EIB (~66,16 tỷ đồng), STB (~190 tỷ đồng), MBB (~79,18 tỷ đồng) và NHW (~22,72 tỷ đồng).

Lực mua suy yếu, các chỉ số đảo chiều. Động lực tăng điểm mạnh trong phiên giao dịch trước đã không được tiếp nối trong phiên hôm nay bởi dòng tiền bắt đầu suy giảm ở nhóm cổ phiếu lớn. Độ rộng thị trường thu hẹp với 64 mã tăng và 142 mã giảm giá. Trong đó, nhóm VN30 bắt đầu phân hóa khá rõ rệt, những cổ phiếu còn duy trì được đà tăng gồm DIG, HPG, DRC, PVF, OGC và ITA, trong khi đa số các mã còn lại đều cho tín hiệu điều chỉnh, đặc biệt giảm mạnh ở các mã GMD, CII, PVD, BVH, CTG, SSI và VCB. Ngoài ra, nhóm cổ phiếu đầu cơ cũng suy yếu trong phiên giao dịch hôm nay, chỉ còn lực cầu mạnh ở một số mã như LCM, BGM, DHM, KBC và HQC. Chỉ số VNIndex giằng co dưới vùng tham chiếu trong phần lớn thời gian giao dịch và chịu ảnh hưởng giảm điểm mạnh đến từ nhóm cổ phiếu bluechips.

220/398 cổ phiếu đứng giá hoặc không có giao dịch, HNIndex giảm điểm. Các cổ phiếu dẫn dắt đã không còn tích cực được như phiên giao dịch trước, thay vào đó là trạng thái linh xình quanh vùng tham chiếu và giảm nhẹ. Đặc biệt có SHS giảm sàn với khối lượng khớp lệnh tăng đột biến (~2,4 triệu đv). Riêng PVX và BVS là vẫn giữ được sắc xanh nhẹ trong phiên giao dịch hôm nay. Cường độ hoạt động của dòng tiền đầu cơ ở các mã như PFL, PVL, PPS... thu hẹp, đồng thời chiều bán cũng gia tăng, tuy nhiên các mã này vẫn giữ được mức tăng trần cho đến cuối phiên.

Hôm nay, khối ngoại mua ròng nhẹ trên cả hai sàn với mức mua ròng đạt 2,37 tỷ đồng trên HSX và 0,67 tỷ đồng trên HNX. Các mã được mua ròng nhiều nhất là PHR, HPG, MSN, HAG và KDC, ngược lại, các mã bán ròng mạnh gồm VCB, CSM, DRC, VIC và PVD.

Thông tin kinh tế và Nhận định thị trường

Nợ xấu và tồn kho cao sẽ tiếp tục gây khó khăn cho nền kinh tế trong năm 2013.

Tại phiên họp thứ 12 Quốc hội khóa XIII, Chính phủ đã trình báo cáo liên quan đến tình hình thực hiện kế hoạch phát triển kinh tế - xã hội, dự toán ngân sách năm 2012 đồng thời đề xuất phương hướng, nhiệm vụ và kế hoạch cho năm 2013. Đánh giá lại tình hình năm 2012, báo cáo đưa ra ước tính tăng trưởng kinh tế năm nay sẽ đạt 5,16%, thấp hơn so với mục tiêu đặt ra là 6-6,5%. Bên cạnh đó, nhận định kinh tế năm 2013 sẽ tiếp tục khó khăn, Chính phủ đưa ra mục tiêu tăng trưởng GDP ở mức 5,5%, lạm phát kiểm soát dưới 8%, nhập siêu khoảng 8% tổng kim ngạch xuất khẩu và bội chi ngân sách dưới 4,8% GDP. Trong phiên thảo luận, các thành viên Ủy ban thường vụ Quốc hội đã đưa ra nhiều câu hỏi chất vấn liên quan đến việc giải quyết hai vấn đề đang nổi cộm của nền kinh tế là nợ xấu và hàng tồn kho. Trong đó, Chủ tịch Quốc Hội Nguyễn Sinh Hùng yêu cầu Chính phủ phải đưa ra đề xuất thật cụ thể, tránh các giải pháp chung chung, không rõ ràng, đồng thời, đặt thời hạn cho mục tiêu giảm hàng tồn kho và nợ xấu ngay trong 6 tháng đầu năm 2013. Ngoài ra, một số giải pháp cũng được đưa ra như kích hoạt vay tiêu dùng, tập trung tháo gỡ nút thắt của thị trường bất động sản, đề nghị ngân hàng cứu doanh nghiệp thông qua chủ động khoan nợ, giảm nợ, v.v...

Thiếu sự thuận từ yếu tố cơ bản của vĩ mô, thị trường quay đầu giảm điểm.

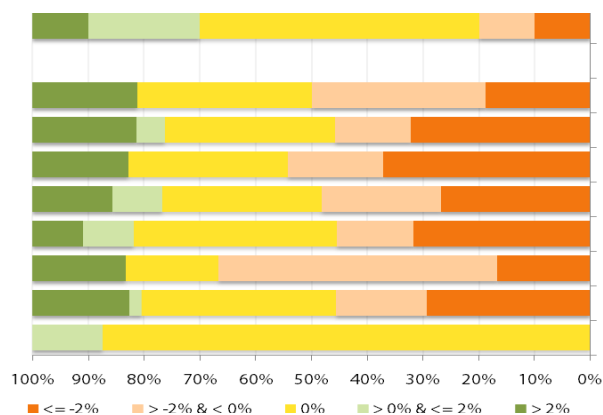
Sự hứng khởi của NĐT trong phiên giao dịch trước đã không được tiếp nối trong phiên giao dịch hôm nay khiến cho các chỉ số quay đầu giảm điểm trên cả hai sàn giao dịch. Mặc dù áp lực bán ra là không quá lớn song động lực đi lên tiếp của nhóm cổ phiếu bluechips tương đối yếu và đa số giằng co dưới ngưỡng dưới tham chiếu. Sự suy yếu này cho thấy khả năng tiếp tục bứt phá qua các ngưỡng kháng cự của các chỉ số là khó khăn khi phần lớn các NĐT còn thận trọng và chúng tôi chưa kỳ vọng sẽ có những thông tin hỗ trợ tích cực cho thị trường trong ngắn hạn.

Thị trường trong hai phiên giao dịch cuối tuần nhiều khả năng sẽ trở lại trạng thái giằng co với thanh khoản suy giảm, có thể nói, thị trường đang phản ánh khá đúng kỳ vọng về diễn biến phục hồi vĩ mô chưa có đột phá mới, đồng thời tình hình kinh doanh của doanh nghiệp sắp công bố kết quả lợi nhuận quý III kỳ vọng sẽ không có nhiều điểm sáng tích cực.

THỐNG KÊ GIAO DỊCH

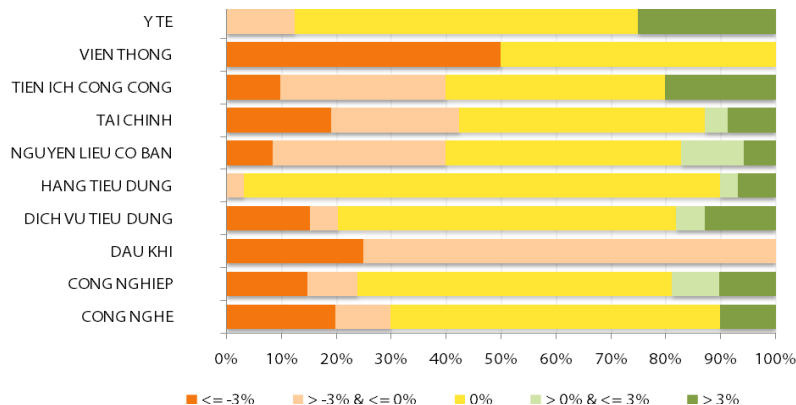
HSX

Cổ phiếu tăng/giảm giá theo ngành



HNX

Cổ phiếu tăng/giảm giá theo ngành



05 CP tăng / giảm giá mạnh nhất

Mã	Giá	(+) %	±% (T-10)	Mã	Giá	(-) %	±%(T-10)
DAG	14,7	5,00%	13,08%	HAI	19,0	-5,00%	0,00%
PDR	12,7	4,96%	1,60%	FDG	11,6	-4,92%	-4,92%
JVC	19,1	4,95%	4,95%	HOT	26,0	-4,76%	-12,16%
PGC	10,7	4,90%	13,83%	TMS	20,0	-4,76%	-8,68%
VNS	24,5	4,70%	-1,61%	MCP	12,0	-4,76%	-5,51%

05 CP tăng / giảm giá mạnh nhất

Mã	Giá	(+) %	±% (T-10)	Mã	Giá	(-) %	±%(T-10)
SD5	12,3	6,96%	-4,65%	WCS	39,0	-6,92%	5,41%
HTC	14,0	6,87%	4,48%	C92	8,2	-6,82%	-7,87%
NET	39,2	6,81%	4,53%	VE4	11,2	-6,67%	N/A
DNM	11,1	6,73%	-17,78%	HLY	9,9	-6,60%	-12,39%
VC2	9,7	6,59%	5,43%	UNI	8,8	-6,38%	25,71%

05 CP có KLGD / GTGD lớn nhất

Mã	KLGD (ngàn CP)	Tỷ trọng (%)	Mã	GTGD (tỷ đồng)	Tỷ trọng (%)
ITA	3.548	10,43	CSM	38,22	8,68
SAM	2.168	6,37	STB	27,77	6,31
CSM	1.586	4,66	BMC	21,93	4,98
OGC	1.457	4,28	DRC	20,92	4,75
STB	1.394	4,1	KDC	16,74	3,80

05 CP có KLGD / GTGD lớn nhất

Mã	KLGD (ngàn CP)	Tỷ trọng (%)	Mã	GTGD (tỷ đồng)	Tỷ trọng (%)
PVX	4.531	14,59	PVX	21,71	10,65
SCR	2.517	8,10	VND	20,65	10,13
SHS	2.430	7,82	SCR	16,53	8,11
VND	2.173	7,00	KLS	14,90	7,31
KLS	1.833	5,90	BVS	13,22	6,49

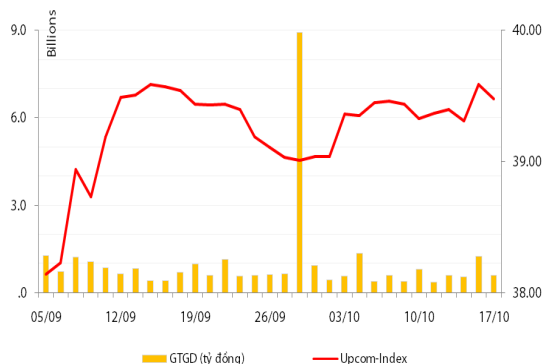
05 CP có GTGD ròng nhiều nhất của NĐTNN (tỷ đồng)

Mã	GT mua	GT bán	Mua ròng	Mã	GT mua	GT bán	Bán ròng
PHR	3,21	0,00	3,21	VCB	0,48	5,30	(4,82)
HPG	3,64	0,45	3,19	CSM	0,07	2,68	(2,61)
MSN	2,93	0,00	2,93	DRC	0,00	2,54	(2,54)
HAG	2,11	0,03	2,08	VIC	0,06	2,42	(2,35)
KDC	15,40	13,44	1,96	PVD	1,70	3,47	(1,77)

05 CP có GTGD ròng nhiều nhất của NĐTNN (tỷ đồng)

Mã	GT mua	GT bán	Mua ròng	Mã	GT mua	GT bán	Bán ròng
LAS	0,87	-	0,87	PGS	0,06	0,26	(0,20)
DBC	0,23	-	0,23	LHC	-	0,06	(0,06)
CTN	0,05	-	0,05	CAP	0,04	0,08	(0,04)
HPC	0,04	-	0,04	NDN	-	0,02	(0,02)
CPC	0,02	-	0,02	CVN	-	0,02	(0,02)

UpCom



Chốt phiên giao dịch ngày 17/10, Upcom Index giảm 0,1 điểm (-0,25%) còn 39,49 điểm. Khối lượng khớp lệnh phiên hôm nay đạt 111.800 đv, tương đương 605,9 triệu đồng, bằng khoảng 50% mức giao dịch của phiên hôm qua.

Hôm nay, NĐT nước ngoài không có giao dịch mua-bán trên Upcom.

Cổ phiếu có khối lượng khớp lệnh cao nhất trên sàn Upcom là VTA (26.200 đv), tiếp đến là VSP (16.100 đv) và PSB (12.700 đv).

Cổ phiếu tăng điểm mạnh nhất trong phiên là KSC (+10%) lên 3.300 đồng/cp và cổ phiếu giảm giá mạnh nhất trong phiên là VDT (-10%) còn 3.600 đồng/cp.

Toàn sàn có 11 mã tăng giá, 7 mã giảm giá và 108 mã đứng giá và không có giao dịch.

Thị trường OTC

STT	Tên công ty	Viết tắt	Ngày 18/09/2012	
			Giá thấp nhất	Giá cao nhất
TÀI CHÍNH - NGÂN HÀNG				
1	Ngân hàng TMCP Kỹ Thương VN	TECHCOMBANK	10.000	12.000
2	Ngân hàng TMCP Đông Á	EAB	9.500	10.500
3	Ngân hàng TMCP Phương Nam	SOUTHERNBANK	9.500	10.500
4	NH TMCP Ngoại Quốc Doanh VN	VPB	8.000	9.000
5	Ngân hàng TMCP Quốc Tế	VIB	10.000	11.000
DƯỢC PHẨM - Y TẾ				
1	CTCP Bệnh Viện Tim Tâm Đức	TDH	21.000	23.000
2	Công ty Cổ phần Pymepharco	PYMEPHARCO	65.000	68.000
CÔNG NGHIỆP				
1	CTCP Dây và Cáp Điện Việt Nam	CADIVI	16.000	17.000
2	CTCP Đại lý Hàng Hải Việt Nam	VOSA	11.000	11.000
NGUYÊN LIỆU CƠ BẢN				
1	CTCP Bảo Vệ Thực Vật An Giang	AGPPS	53.000	57.000
HÀNG TIÊU DÙNG				
1	CTCP Công Nghiệp TM Masan	MASAN	60.000	70.000
2	Tổng CTCP May Việt Tiến	VTEC	17.000	18.000
3	Tổng công ty Bia rượu nước giải khát Sài Gòn	SABECO	48.000	52.000
KHÁC				
1	CTCP Bất Động Sản EXIM	EXIMLAND	14.000	15.000
2	CTCP Bảo Hiểm Nhà Rộng	BLIC	12.500	13.500

LỊCH SỰ KIỆN

Mã CK	Ngày GD không hưởng quyền	Ngày chốt danh sách	Sự kiện	Tỉ lệ	Đợt - Năm	Ngày thực hiện	TG ĐK thực hiện quyền	TG chuyển nhượng	Giá (đ/cp)
HLG	25/10/2012	29/10/2012	Cổ tức bằng tiền	5%	1-2012	29/11/2012			
STT	23/10/2012	25/10/2012	Chốt DS tổ chức Đại hội đồng cổ đông						
SVS	22/10/2012	24/10/2012	Đại hội đồng cổ đông bất thường 2012						
PPI	19/10/2012	23/10/2012	Cổ tức bằng CP	15%	2010-2011				
VCF	17/10/2012	19/10/2012	Lấy ý kiến cổ đông bằng văn bản						
VCF	17/10/2012	19/10/2012	Cổ tức bằng tiền	8%	2012	31/10/2012			
SVT	18/10/2012	22/10/2012	Lấy ý kiến cổ đông bằng văn bản						
SVT	18/10/2012	22/10/2012	Cổ tức bằng CP	10%	2011				
ACB	17/10/2012	19/10/2012	Đại hội đồng cổ đông bất thường 2012						
CMS	17/10/2012	19/10/2012	Đại hội đồng cổ đông bất thường 2012						
KSA	17/10/2012	19/10/2012	Cổ tức bằng tiền	10%	2011	20/11/2012			
CNG	16/10/2012	18/10/2012	Cổ tức bằng tiền	15%	1-2012	09/11/2012			
IMP	16/10/2012	18/10/2012	Cổ tức bằng tiền	12%	1-2012	06/12/2012			
PPP	16/10/2012	18/10/2012	Phát hành cổ phiếu cho Cổ đông hiện hữu	2:1					

Nguồn: HSX, HNX, cafef, Vietstock

LIÊN HỆ GIAO DỊCH

Thông tin chi tiết về giá, tình hình giao dịch và nhận định về cổ phiếu, xin vui lòng liên hệ với **Phòng Môi Giới** – CTCP CK Rồng Việt:

Địa chỉ: Lầu 2, 141 Nguyễn Du, Quận 1, TP.HCM

Điện thoại: 08.39302156/ 08.62992006

Liên hệ: A. Tuấn (ext. 237), A.Hùng (ext.212), A. Đàm (ext. 225), A. Thành (ext. 227), A. Thụy (ext: 231), C. Hương (ext. 203)

Fax: (84 8) 6291 7986



Bản tin này được chuẩn bị cho mục đích duy nhất là cung cấp thông tin và không nhằm đưa ra bất kỳ đề nghị hay hướng dẫn mua bán chứng khoán cụ thể nào. Các quan điểm và khuyến cáo được trình bày trong bản tin này không tính đến sự khác biệt về mục tiêu, nhu cầu, chiến lược và hoàn cảnh cụ thể của từng nhà đầu tư. Ngoài ra, nhà đầu tư cũng ý thức có thể có các xung đột lợi ích ảnh hưởng đến tính khách quan của bản tin này. Nhà đầu tư nên xem bản tin này như một nguồn tham khảo khi đưa ra quyết định đầu tư và phải chịu toàn bộ trách nhiệm đối với quyết định đầu tư của chính mình. RONGVIET SECURITIES tuyệt đối không chịu trách nhiệm đối với toàn bộ hay bất kỳ thiệt hại nào, hay sự kiện bị coi là thiệt hại, đối với việc sử dụng toàn bộ hoặc từng phần thông tin hay ý kiến nào của bản tin này.

Thông tin sử dụng trong bản tin này được RONGVIET SECURITIES thu thập từ những nguồn mà chúng tôi cho là đáng tin cậy. Tuy nhiên, chúng tôi không đảm bảo rằng những thông tin này là hoàn chỉnh hoặc chính xác. Các quan điểm và ước tính của chúng tôi có giá trị đến ngày phát hành bản tin và có thể thay đổi mà không cần báo trước.