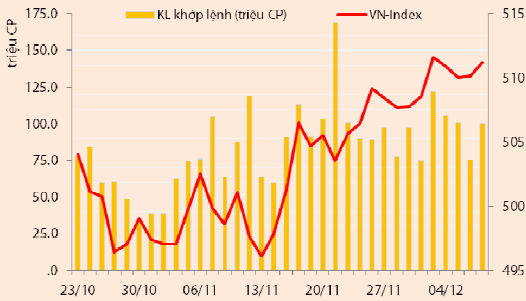
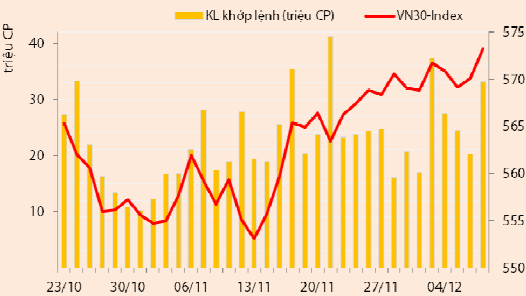


THỊ TRƯỜNG CHỨNG KHOÁN & TIN KINH TẾ

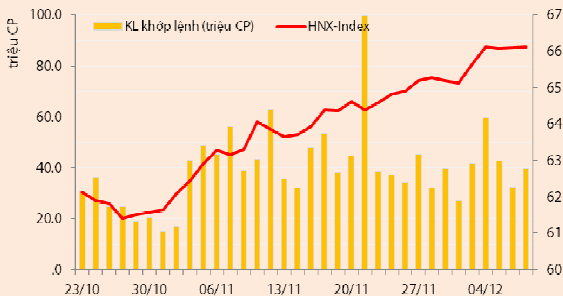
Chỉ số	VN-Index	VN30-Index	HN-Index
9/12/2013	511,23	573,21	66,12
Thay đổi (%)	0,22%	0,54%	0,05%



Thanh khoản	HSX	VN30	HNX
KL khớp lệnh (CP)	100.343.600	33.155.520	39.636.432
Tổng KLGD (CP)	102.308.070	34.129.990	41.001.907
GT khớp lệnh (tỷ đồng)	1.491,73	852,46	343,62
Tổng GTGD	1.559,95	906,17	362,77



Giao dịch nước ngoài	HSX	VN30	HNX
Giá trị mua (tỷ đồng)	192,48	157,87	22,10
Giá trị bán (tỷ đồng)	168,26	149,02	2,06
Giao dịch ròng	24,22	8,85	20,04



Nội dung:

- Mã MSN tăng trần nhờ FTSE tăng tỷ trọng sở hữu
- Thị trường sẽ tiếp tục biến động trong kênh giá hẹp

Cả hai sàn tăng điểm trong phiên hôm nay. VNIndex tăng 0,22% lên 511,23, VN30 tăng 0,54% lên 573,21 điểm và HNIndex tăng 0,05% còn 66,12 điểm.

Thanh khoản tăng trên cả hai sàn. Sàn HSX có 100,34 triệu đv được khớp lệnh (+32.8%), ứng với giá trị 1.491,73 tỷ đồng. Con số này trên sàn HNX là 39,64 triệu đv (+22.7%), ứng với giá trị 343,62 tỷ đồng.

Mã MSN tăng trần trong phiên hôm nay. Sau công bố của FTSE vào cuối tuần trước, thị trường hôm nay đã chứng kiến việc tăng giá ở cả ba mã PVT (+0,5%), HVG (+0,5%), MSN tăng kịch trần (+5,5%). MSN đồng thời là mã dẫn dắt VNIndex tăng điểm với khối lượng khớp lệnh lên đến hơn 1,87 triệu đv. Mặc dù vậy, một số mã trong rổ VN30 giảm mạnh đã khiến đà tăng của VNIndex dẫn bị thu hẹp trong phiên chiều, gồm có VNM (-2%), HPG (-0,6%), FPT, GAS, GMD...

Mặc dù sàn HSX đóng cửa tăng điểm, tuy nhiên, khá nhiều mã thuộc dòng cổ phiếu pennies bị sụt giá trong phiên hôm nay, điển hình có KMR, PTL, HLA đều đóng cửa ở mức giá sàn. Các nhóm ngành phân hóa trong phiên đầu tuần, ngành tăng điểm nổi bật là ngành tiện ích công, ngược lại, cổ phiếu ngành Hàng gia dụng giao dịch kém tích cực.

Khối ngoại tăng mạnh mua ròng trên sàn HNX. Kết thúc phiên, HNX cán đích với mức tăng nhẹ nhờ vào lực đỡ của các cổ phiếu PVS (+0,6%), PGS (+0,5%), PVX và SHB (+0,1%). Ngoài ra, mã PVS cũng được khối ngoại mua ròng với giá trị khớp lệnh lên đến 12,31 tỷ, kéo theo giá trị giao dịch nước ngoài toàn sàn tăng đột biến. Ngoài ra, các mã cổ phiếu đầu cơ cũng chứng kiến sự sụt giảm nhẹ trong phiên hôm nay như VCG (-0,2%), KLS và SHS (-0,1%).

NHẬN ĐỊNH THỊ TRƯỜNG

Cuối tuần trước, quỹ ETF của Deutsche Bank đã công bố danh mục mới cho kỳ tái cơ cấu danh mục lần 4/2013. Cụ thể, PVT đã được thêm vào rổ danh mục của FTSE ETF và không có mã nào bị loại ra. Ngoài ra, FTSE cũng sẽ gia tăng tỷ trọng đầu tư đối với hai cổ phiếu là MSN và DRC. Do MSN là một cổ phiếu có vốn hóa lớn, việc gia tăng tỷ trọng đầu tư của MSN có thể dẫn đến việc giảm tỷ trọng của nhiều mã còn lại trong danh mục của FTSE, các mã có thể bị bán nhiều nhất gồm ITA, HAG và VCB. Thêm vào đó, NĐT nên cẩn trọng đối với việc mua đuổi giá tại PVT, chúng tôi cho rằng thông tin được thêm vào danh mục của FTSE ETF đã được chiết khấu đáng kể vào giá hiện tại của cổ phiếu này. Danh mục mới của FTSE sẽ được áp dụng chính thức vào ngày 23/12/2013.

Các chỉ số đóng cửa tăng điểm trong phiên giao dịch đầu tuần. Trên sàn HSX, MSN là mã nổi bật với thanh khoản tăng vọt nhờ thông tin FTSE tăng tỷ trọng sở hữu, đồng thời, đây cũng là cổ phiếu nâng đỡ cả VNIndex và VN30 trong phiên giao dịch hôm nay. Cường độ mua-bán của khối ngoại cũng gia tăng, họ duy trì mức mua ròng nhẹ trên sàn HSX, trong khi đó, PVS bất ngờ được mua ròng mạnh trên sàn Hà Nội. Tâm lý giao dịch nhìn chung vẫn ổn định, thanh khoản duy trì ở mức cao, dù vậy, VNIndex vẫn chưa thoát ra khỏi vùng kháng cự 513 điểm của chỉ số này.

Hiện tại, kỳ review của hai quỹ ETF tiếp tục là tâm điểm thu hút sự chú ý của NĐT trong tuần giao dịch này, đặc biệt, cuối tuần này, quỹ ETF của Vanek sẽ công bố



danh mục mới. Trong bối cảnh thiếu vắng thông tin hỗ trợ, chúng tôi bảo lưu quan điểm thị trường sẽ tiếp tục biến động trong kênh giá hẹp, tuy nhiên, việc luân chuyển dòng vốn dựa trên các yếu tố cơ bản của doanh nghiệp và kỳ tái cơ cấu của ETF sẽ là nhân tố duy trì sức nóng cho dòng tiền vào kênh chứng khoán trong tháng cuối năm.

PHÂN TÍCH KỸ THUẬT

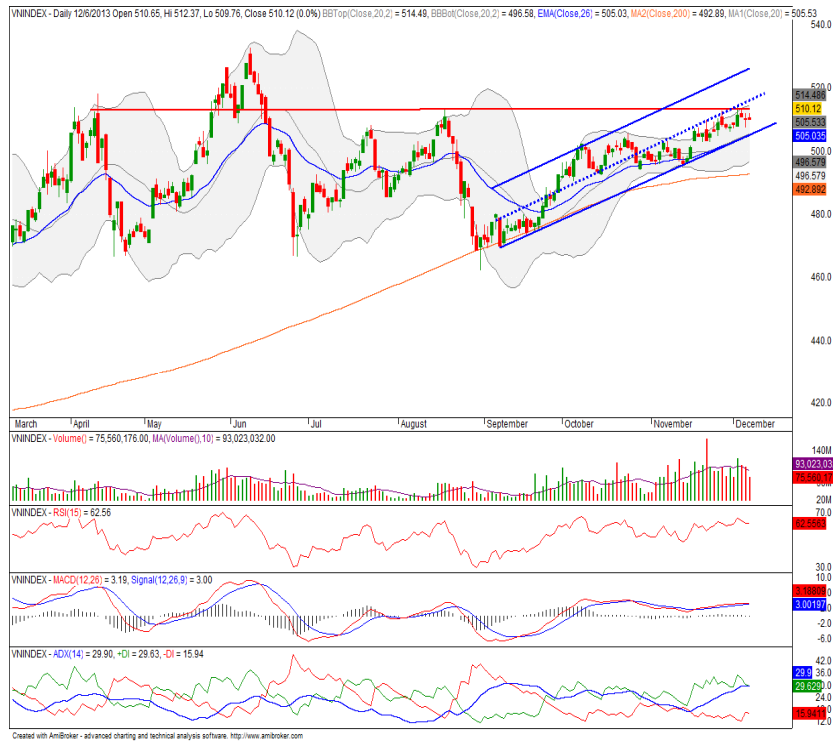
SÀN HSX:

VN-Index đóng cửa tăng 1,11 điểm (tương đương 0,22%), đạt 511,23 điểm. Khối lượng khớp lệnh đạt 100,3 triệu cổ phiếu, tăng 32,8% so với phiên trước đó.

Tuy tăng điểm nhưng đồ thị nền VN-Index là một cây nến đặc với giá mở cửa là giá cao nhất, giá đóng cửa gần sát giá thấp nhất. Cây nến đặc xuất hiện kèm theo khối lượng lớn cho thấy áp lực bán vẫn còn rất mạnh xung quanh ngưỡng cản 513 điểm. VN-Index tăng điểm phần lớn nhờ sự hỗ trợ của MSN (+6,7%), trong khi số cổ phiếu giảm điểm (123) nhiều hơn số cổ phiếu tăng điểm (111).

Đường MACD vẫn nằm trên đường tín hiệu, tuy nhiên đường cổ ngày càng mọc thấp dần và sắp tiến về ngưỡng 0, cho thấy đà tăng của VN-Index ngày càng yếu dần.

Các chỉ báo MACD, RSI, ROC đều xuất hiện phân kỳ âm với đường giá, cảnh báo khả năng đảo chiều của VN-Index. Trong ngắn hạn, ngưỡng hỗ trợ của VN-Index trong trường hợp giảm điểm là xung quanh 502-503 điểm.



SÀN HNX:

HNX-Index tăng nhẹ 0,03 điểm (tương đương 0,04%) lên mức 66,12. Thanh khoản tăng 22,6%, đạt 39,6 triệu cổ phiếu.

HNX tiếp tục diễn biến giằng co mạnh trong phiên giống như các phiên gần đây. Đồ thị nền có thân nến ngắn và đuôi nến dài về cả hai phía. Sự giằng co mạnh giữa bên mua và bên bán tại vùng kháng cự 66 điểm cho thấy có thể vùng đỉnh ngắn hạn của HNX-Index có thể đang hình thành.

Đường MACD vẫn ở trên đường tín hiệu tuy nhiên đường cổ đang tiến dần về 0. Đường ROC xuất hiện phân kỳ âm với đường giá. Các tín hiệu này ủng hộ cho khả năng đảo chiều đi xuống của HNX-Index trong thời gian tới. Ngưỡng hỗ trợ của HNX-Index trong trường hợp này là vùng quanh 64,5 điểm.

Ngược lại, nếu tiếp tục tăng điểm, HNX-Index sẽ gặp ngưỡng cản tiếp theo ngay tại vùng 71 điểm.



QUAN ĐIỂM KỸ THUẬT:

Cả hai chỉ số đều tăng điểm tuy nhiên cả VN-Index và HNX-Index đều đang giao dịch ngay dưới ngưỡng cản mạnh (513 điểm và 66 điểm). Các tín hiệu phân kỳ cũng xuất hiện, cảnh báo việc đảo chiều xu thế trong ngắn hạn. Chúng tôi tiếp tục khuyến nghị nhà đầu tư duy trì tỷ lệ tiền mặt cao, hạn chế mua đuổi, đặc biệt với các cổ phiếu có nền tảng cơ bản không tốt.

DANH MỤC CỔ PHIẾU KHUYẾN NGHỊ ĐẦU TƯ

Cổ phiếu	Giá TT	Mua/Bán	Ngày	Giá mua	Giá mục tiêu	Giá cắt lỗ	Giá bán	Ngày bán	Trạng thái	Lãi/lỗ	Kỳ hạn
SSI	17,8	Mua	05/11/2013	16,8	18,3	16,3			Nắm giữ	5,95%	Ngắn hạn
CSM	35,5	Mua	06/11/2013	35,1	42,0	34,2			Nắm giữ	1,14%	Ngắn hạn
VSH	14,6	Mua	11/11/2013	13,8	15,5	13,3			Nắm giữ	5,80%	Ngắn hạn
ITA	6,6	Mua	20/11/2013	6,7	8,0	6,0			Nắm giữ	-1,49%	Ngắn hạn
VIC	71,0	Mua	20/11/2013	68,0	78,0	65,0			Nắm giữ	4,41%	Ngắn hạn
CTG	17,1	Mua	29/11/2013	17,2	19,0	17,0			Mở trạng thái	-0,58%	Trung hạn
TDH	14,1	Mua	02/12/2013	13,7	15,0	13,0			Nắm giữ	2,92%	Ngắn hạn

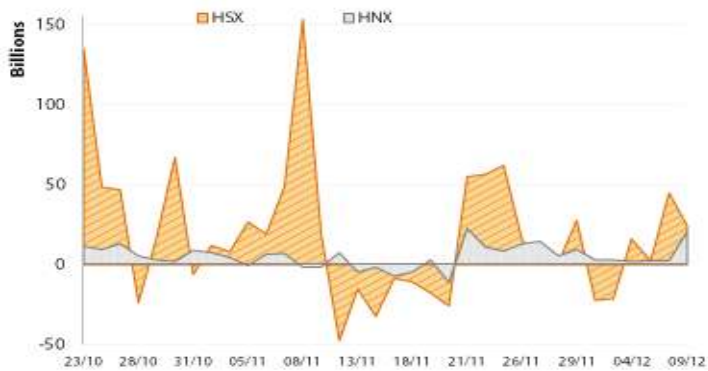
DANH SÁCH CỔ PHIẾU THEO DÕI

Cổ phiếu	Giá TT	Thay đổi (%)	Khối lượng	Khối lượng bình quân 10 phiên	Xu hướng ngắn hạn	Xu hướng trung hạn
BVH	40,5	0,00%	278.460	379.721	Đi ngang	Đi ngang
CII	18,4	0,00%	661.640	625.744	Tăng	Tăng
DPM	41,3	0,49%	358.590	354.900	Đi ngang	Tăng
DQC	32,7	-3,25%	84.130	162.913	Tăng	Tăng
FPT	47,5	-1,04%	376.760	448.329	Tăng	Tăng
GAS	64,5	-0,77%	245.560	354.819	Đi ngang	Đi ngang
GMD	34,2	-1,44%	556.400	576.546	Tăng	Tăng
HAG	21,0	0,00%	4.519.350	2.135.021	Giảm	Tăng
HBC	15,4	0,65%	388.240	456.397	Đi ngang	Đi ngang
HCM	23,0	-0,86%	542.320	521.331	Tăng	Tăng
HPG	39,2	-1,51%	515.150	245.865	Tăng	Tăng
HVG	26,1	1,95%	729.900	270.649	Tăng	Đi ngang
LAS	35,6	0,00%	25.400	45.509	Đi ngang	Đi ngang
MSN	87,0	6,75%	1.873.950	347.697	Đi ngang	Đi ngang
NTL	15,6	-1,27%	1.545.060	1.147.504	Tăng	Tăng
OGC	11,5	-2,54%	2.983.870	2.116.499	Đi ngang	Tăng
PET	21,8	-0,46%	990.450	946.009	Đi ngang	Đi ngang
PGD	35,0	-0,57%	127.750	175.970	Tăng	Tăng
PGS	28,7	1,77%	337.750	472.766	Tăng	Tăng
PPC	25,6	3,23%	2.643.090	1.347.204	Tăng	Tăng
PVD	62,5	0,81%	303.520	223.945	Tăng	Tăng
PVS	18,8	3,30%	2.392.790	929.645	Tăng	Tăng
REE	30,5	0,66%	2.526.110	2.148.518	Tăng	Tăng
VCB	28,0	0,36%	217.550	288.389	Giảm	Tăng

Ghi chú:

- Danh sách cổ phiếu theo dõi là tập hợp các cổ phiếu có vốn hóa lớn, thanh khoản cao, tình hình kinh doanh ổn định. Tùy theo từng thời điểm mà danh sách này có thể thay đổi, thêm hoặc bớt một số cổ phiếu.
- Danh mục cổ phiếu khuyến nghị đầu tư được lựa chọn từ danh sách cổ phiếu theo dõi.
- Giá mua của danh mục khuyến nghị đầu tư được tính theo giá đóng cửa. Giá bán có thể là giá mục tiêu, giá cắt lỗ hoặc giá đóng cửa tùy từng trường hợp cụ thể.
- Cổ phiếu "Đóng trạng thái" được giữ trong 5 bản tin liên tiếp.
- Có thể tiếp tục mua nếu cổ phiếu vẫn để ở trạng thái "Mở trạng thái", ngừng mua khi "Mở trạng thái" được chuyển thành "Nắm giữ".
- Kỳ hạn: "ngắn hạn" là dưới 01 tháng, "trung hạn" là từ 01 đến 03 tháng, "dài hạn" là trên 03 tháng.

GIAO DỊCH CỦA NĐT NƯỚC NGOÀI



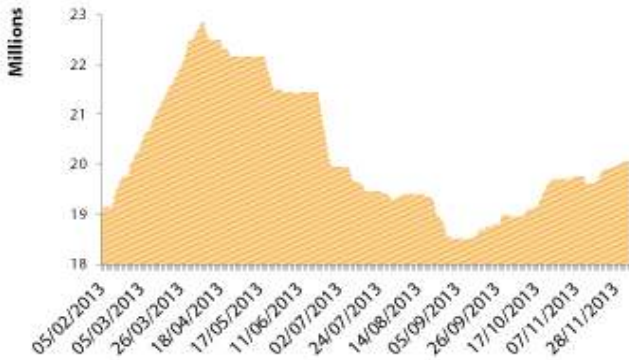
Khối ngoại tăng cường giao dịch trên hai sàn. Tổng giá trị mua ròng hôm nay là 44,3 tỷ đồng. Mã được mua ròng nhiều nhất là MSN (27,3 tỷ đồng). Ngược lại, HAG là mã bị bán ròng mạnh nhất với giá trị bán ròng lên đến 73,1 tỷ đồng.

Hai quỹ ETF hiện đang giao dịch với mức premium lần lượt là 1,01% đối với VNM ETF và 0,28% đối với FTSE ETF. Lượng ccq của hai quỹ ETF giữ nguyên không đổi.

DIỄN BIẾN ETF

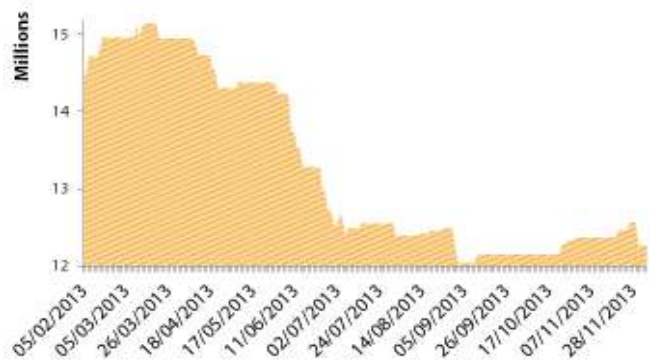
Market Vector Vietnam ETF

Số lượng chứng chỉ quỹ

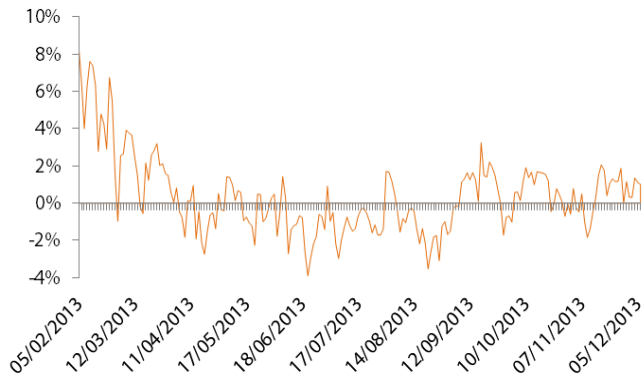


FTSE Vietnam ETF

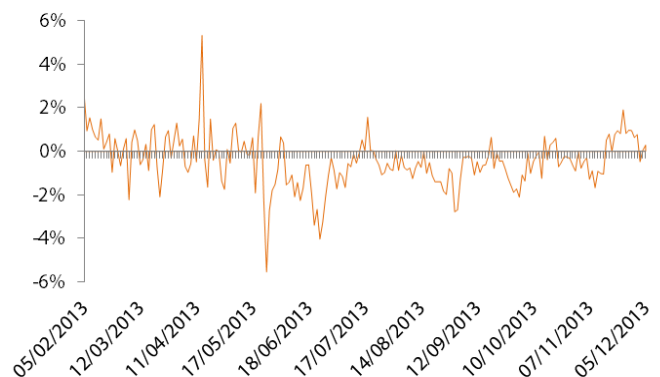
Số lượng chứng chỉ quỹ



Chênh lệch giữa giá và NAV (%)



Chênh lệch giữa giá và NAV (%)

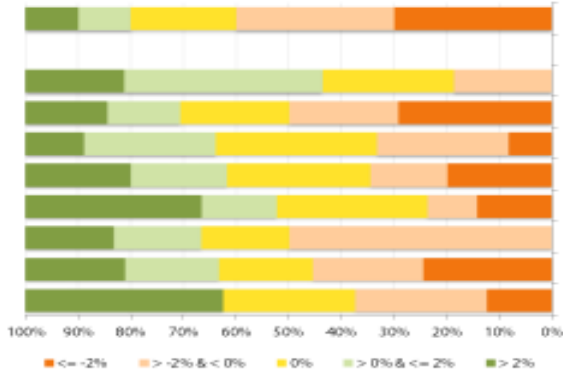




THỐNG KÊ GIAO DỊCH

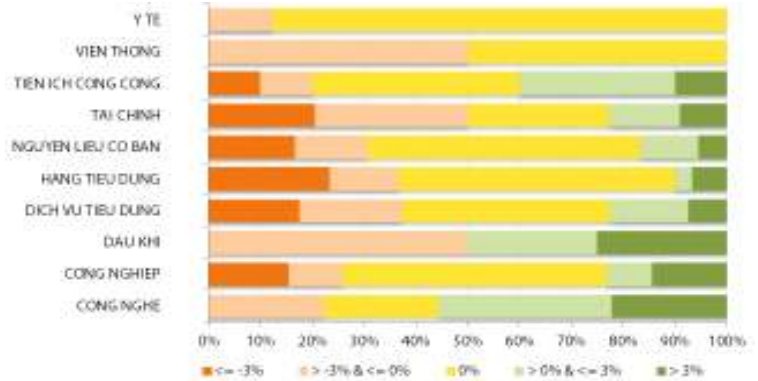
HSX

Cổ phiếu tăng/giảm giá theo ngành



HNX

Cổ phiếu tăng/giảm giá theo ngành



05 CP tăng /giảm giá mạnh nhất

Mã	Giá	(+) %	±%(T-10)	Mã	Giá	(-) %	±%(T-10)
NHW	12,4	6,90%	-0,80%	ICF	5,4	-6,90%	-8,47%
TS4	10,9	6,86%	21,11%	MHC	4,1	-6,82%	-6,82%
MSN	87,0	6,75%	6,10%	DCT	2,8	-6,67%	0,00%
AGM	14,3	6,72%	10,85%	PTL	2,8	-6,67%	7,69%
PNC	5,0	6,38%	11,11%	KMR	7,0	-6,67%	-25,53%

05 CP tăng / giảm giá mạnh nhất

Mã	Giá	(+) %	±%(T-10)	Mã	Giá	(-) %	±%(T-10)
IDJ	4,4	10,00%	10,00%	C92	13,9	-9,74%	14,88%
NVC	1,1	10,00%	22,22%	TH1	30,7	-9,71%	2,33%
VE4	8,8	10,00%	0,00%	NSN	2,8	-9,68%	-22,22%
LCD	7,8	9,86%	14,71%	VPC	2,8	-9,68%	-28,21%
ADC	14,5	9,85%	3,57%	DLR	6,0	-9,09%	-9,09%

05 CP có KLGD / GTGD lớn nhất

Mã	KLGD (ngàn CP)	Tỷ trọng (%)	Mã	GTGD (tỷ đồng)	Tỷ trọng (%)
FLC	6,04	6,0	MSN	162,87	10,91
PVT	5,38	5,4	HAG	95,63	6,41
HAG	4,52	4,5	REE	77,25	5,17
KMR	4,20	4,2	PVT	69,28	4,64
ITA	3,89	3,9	PPC	67,31	4,51

05 CP có KLGD / GTGD lớn nhất

Mã	KLGD (ngàn CP)	Tỷ trọng (%)	Mã	GTGD (tỷ đồng)	Tỷ trọng (%)
SCR	3,44	8,38	PVS	44,91	12,38
SHB	2,82	6,87	SCR	24,45	6,74
PVS	2,43	5,92	VCG	24,06	6,63
VCG	2,30	5,61	KLF	22,38	6,17
KLS	1,82	4,44	SHB	19,72	5,44

05 CP có GTGD ròng nhiều nhất của NĐTNN (tỷ đồng)

Mã	GT mua	GT bán	Mua ròng	Mã	GT mua	GT bán	Bán ròng
MSN	39,23	11,90	27,33	HAG	0,97	74,12	(73,15)
PVD	25,14	3,07	22,07	PET	-	6,83	(6,83)
PPC	14,13	1,73	12,40	DRC	0,99	6,41	(5,42)
GMD	9,30	-	9,30	HVG	-	3,48	(3,48)
DPM	8,66	-	8,66	PVT	0,39	3,73	(3,34)

05 CP có GTGD ròng nhiều nhất của NĐTNN (tỷ đồng)

Mã	GT mua	GT bán	Mua ròng	Mã	GT mua	GT bán	Bán ròng
PVS	12,95	0,64	12,31	PVG	-	0,37	(0,37)
SHB	1,92	-	1,92	VNR	-	0,28	(0,28)
PGS	1,63	-	1,63	IVS	-	0,18	(0,18)
AAA	0,99	-	0,99	PV2	-	0,15	(0,15)
SCR	1,01	0,11	0,90	WSS	-	0,09	(0,09)


LỊCH SỰ KIỆN

Mã CK	Ngày GD không hưởng quyền	Ngày chốt danh sách	Sự kiện	Tỉ lệ	Đợt - Năm	Ngày thực hiện	TG ĐK thực hiện quyền	TG chuyển nhượng	Giá (đ/cp)
DAD	07/12/2013	09/12/2013	Cổ tức bằng tiền	17%	2013	09/01/2014			
KTS	07/12/2013	09/12/2013	Cổ tức bằng tiền	20%	2013	20/12/2013			
NTB	07/12/2013	09/12/2013	Cổ tức bằng tiền	15%	1-2013	26/12/2013			
VHL	07/12/2013	09/12/2013	Đại hội cổ đông thường niên 2014						
DPR	04/12/2013	06/12/2013	Cổ tức bằng tiền	15%	1-2013	25/12/2013			
DPR	04/12/2013	06/12/2013	Lấy ý kiến cổ đông bằng văn bản						

Nguồn: HSX, HNX

THÔNG TIN CHỨNG CHỈ QUỸ

Ngày giao dịch	Tên quỹ mở	Phí phát hành (% giá trị giao dịch)	Phí mua lại (% giá trị giao dịch)	GTTSR trên một đv quỹ tại ngày định giá	GTTSR trên một đv quỹ tại ngày định giá kỳ trước	+/- GTTSR trên một đv quỹ so với kỳ trước
VFF	03/12/2013	0,75%	0,75%	10.341	10.325	0,15%
VF1	04/12/2013		0,50%	19.334	19.342	-0,04 %
VFA	04/12/2013	1,00%	0,50%	7.238	7.206	0,44%
VFB	04/12/2013	-	0,50%	10.160	10.161	-0,01%

LIÊN HỆ GIAO DỊCH

Hội sở: Tòa nhà VietDragon, 141 Nguyễn Du, Quận 1, TP,HCM

Tel: +84 8 3930 2156/ 8 6299 2006

Fax: (84 8) 6291 7986

Phòng Phân tích

Hồ Thị Thanh Huyền - Phó Phòng

Tel: +84 8 6299 2006/ Ext: 339

huyen,htt@vdsc.com.vn

Đoàn Thị Thanh Trúc – Phó Phòng

Tel: +84 8 6299 2006/ Ext: 314

truc,ntt@vdsc.com.vn

Phòng môi giới khách hàng trong nước

Nguyễn Anh Tuấn – TP, Môi giới 1

Tel: +84 8 3930 2156/ Ext: 225

tuan,na@vdsc.com.vn

Lê Vương Hùng – TP,Môi giới 2

Tel: +84 8 3930 2156/ Ext: 201

hung,lv@vdsc.com.vn

Phòng môi giới khách hàng nước ngoài và tổ chức

Đặng Thị Lan Hương – Trưởng phòng

Tel: +84 8 3930 2156/ Ext: 203

huong,dtl@vdsc.com.vn

HỘI SỞ TẠI TP.HCM

Tầng 1 2 3 4, tòa nhà Viet Dragon
741 Nguyễn Du, P.Bến Thành, Q.1, TP.HCM

- ☎ +84 8 6299 7006
- ☎ +84 8 6291 7986
- ✉ info@vdsc.com.vn
- 🌐 www.vdsc.com.vn

CHI NHÁNH HÀ NỘI

ZC Thái Phiên, Q.Hai Bà Trưng, Hà Nội

- ☎ +84 4 6288 2006
- ☎ +84 4 6288 2008
- ✉ info@vdsc.com.vn
- 🌐 www.vdsc.com.vn

CHI NHÁNH NHA TRANG

50 Bis Yersin, TP.Nha Trang, Khánh Hòa

- ☎ +84 058 3820 006
- ☎ +84 058 3820 008
- ✉ info@vdsc.com.vn
- 🌐 www.vdsc.com.vn

CHI NHÁNH CẦN THƠ

08 Phan Đình Phùng, Q.Ninh Kiều, TP.Cần Thơ

- ☎ +84 0710 381 7578
- ☎ +84 0710 381 7789
- ✉ info@vdsc.com.vn
- 🌐 www.vdsc.com.vn



Bản báo cáo này được chuẩn bị cho mục đích duy nhất là cung cấp thông tin và không nhằm đưa ra bất kỳ đề nghị hay hướng dẫn mua bán chứng khoán cụ thể nào. Các quan điểm và khuyến cáo được trình bày trong bản báo cáo này không tính đến sự khác biệt về mục tiêu, nhu cầu, chiến lược và hoàn cảnh cụ thể của từng nhà đầu tư. Ngoài ra, nhà đầu tư cũng ý thức có thể có các xung đột lợi ích ảnh hưởng đến tính khách quan của bản báo cáo này. Nhà đầu tư nên xem báo cáo này như một nguồn tham khảo khi đưa ra quyết định đầu tư và phải chịu toàn bộ trách nhiệm đối với quyết định đầu tư của chính mình. RONGVIET SECURITIES tuyệt đối không chịu trách nhiệm đối với toàn bộ hay bất kỳ thiệt hại nào, hay sự kiện bị coi là thiệt hại, đối với việc sử dụng toàn bộ hoặc từng phần thông tin hay ý kiến nào của bản báo cáo này.

Toàn bộ các quan điểm thể hiện trong báo cáo này đều là quan điểm cá nhân của người phân tích. Không có bất kỳ một phần thu nhập nào của người phân tích liên quan trực tiếp hoặc gián tiếp đến các khuyến cáo hay quan điểm cụ thể trong bản báo cáo này.

Thông tin sử dụng trong báo cáo này được RONGVIET SECURITIES thu thập từ những nguồn mà chúng tôi cho là đáng tin cậy. Tuy nhiên, chúng tôi không đảm bảo rằng những thông tin này là hoàn chỉnh hoặc chính xác. Các quan điểm và ước tính trong đánh giá của chúng tôi có giá trị đến ngày ra báo cáo và có thể thay đổi mà không cần báo cáo trước.

Bản báo cáo này được giữ bản quyền và là tài sản của RONGVIET SECURITIES. Mọi sự sao chép, chuyển giao hoặc sửa đổi trong bất kỳ trường hợp nào mà không có sự đồng ý của RONGVIET SECURITIES đều trái luật. Bản quyền thuộc RONGVIET SECURITIES, 2013.