



## **BẢN TIN CHỨNG KHOÁN**

Ngày: 12/12/2012

1. Diễn biến giao dịch và thống kê thị trường
2. Thị trường OTC, UPCOM
3. Tin kinh tế tài chính trong nước
4. Lịch sự kiện

**THỊ TRƯỜNG CHỨNG KHOÁN VÀ TIN KINH TẾ**

**THỊ TRƯỜNG CHỨNG KHOÁN**

**Các chỉ số tiếp tục tăng điểm trong phiên giao dịch ngày 12/12/2012.** VNIndex tăng thêm 0,44% lên 391,08 điểm, VN30 tăng 0,38% lên 457,64 điểm và HNIIndex tăng rất mạnh 2,16% lên 53,86 điểm.

Thanh khoản tăng mạnh trên cả hai sàn giao dịch, khối lượng khớp lệnh đạt xấp xỉ 46 triệu đv trên sàn HSX (+30,5%) và đạt 54 triệu đv trên sàn HNX (+12,9%). Giá trị khớp lệnh cả hai sàn đạt xấp xỉ 825 tỷ đồng trong phiên hôm nay.

NĐT nước ngoài tiếp tục mua ròng trên HSX song mức độ mua ròng giảm so với phiên trước chỉ đạt 18 tỷ đồng. Trong khi đó, họ bán ròng mạnh trên HNX với giá trị bán ròng lên đến 14,42 tỷ đồng. Các mã được mua ròng nhiều nhất tiếp tục là MSN, BVH, VIC, HAG và CTG, ở chiều ngược lại, hai mã NTL và SSC là hai mã bị bán ròng mạnh nhất trên sàn HSX. Cổ phiếu SHB bị bán mạnh nhất trên sàn HNX với giá trị bán ròng lên đến 15,8 tỷ đồng.

**Sàn HSX – Điều chỉnh tích cực đầu phiên, VNIndex tiếp tục duy trì đà tăng.** Thị trường mở cửa với một nhịp điều chỉnh song bật lại sau đó nhờ sức kéo của một số cổ phiếu vốn hóa lớn. Bước sang phiên buổi chiều, giao dịch sôi động hơn và sự tích cực lan tỏa từ nhóm bluechips sang nhóm pennies, nhờ vậy, VNIndex tiếp tục có được một phiên đóng cửa trong sắc xanh. Toàn sàn đóng cửa với độ rộng tích cực với 174 mã tăng và 39 mã giảm. Nhóm VN30 hầu hết đều tăng điểm khá ngoại trừ đà tăng bị chứng lại vào cuối phiên bởi áp lực giảm điểm đến từ VNM, MSN và VIC. Dòng tiền đầu cơ hoạt động mạnh trở lại vào cuối phiên sáng với khá nhiều mã tăng trần như VHG, PTL, PXL, TNT, KSS, v.v...

**Sàn HNX – HNIIndex tăng mạnh cả về thanh khoản và điểm số.** Hôm nay, chỉ số HNIIndex biến động tích cực hơn VNIndex cả về thanh khoản lẫn điểm số, điều này có được nhờ sự tăng giá đến từ nhiều mã đầu cơ, đặc biệt có SHB tăng trần với gần 14 triệu đv được khớp lệnh, SCR và VCG cũng tăng hết biên độ trong phiên hôm nay. Ngoài ra, các cổ phiếu dẫn dắt như ACB, BVS, KLS, VND,... đều tăng điểm tốt cùng với hàng loạt mã đầu cơ khác. Sàn HNX chốt phiên giao dịch với độ rộng tích cực, trong đó có 77 mã tăng trần và 110 mã tăng giá.

**Nhận định thị trường**

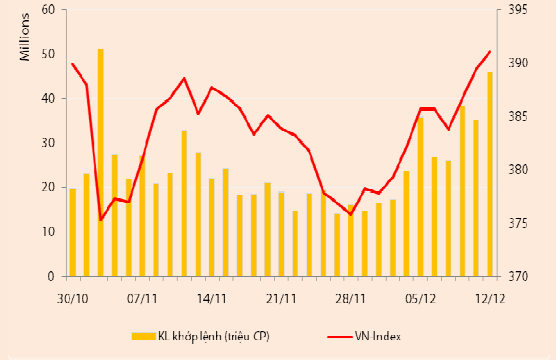
Thị trường hôm nay đã có được một nhịp điều chỉnh ngay tại ngưỡng kháng cự, sự nâng đỡ của các cổ phiếu bluechips đã giúp cho dòng tiền hưng phấn hơn kèm theo đó là lực cầu đối với nhóm cổ phiếu pennies tiếp tục duy trì sức nóng. Đáng chú ý là chỉ số HNIIndex tăng điểm ấn tượng nhờ vào sự phục hồi mạnh của các mã dẫn dắt và một lượng lớn các cổ phiếu thị giá thấp trên sàn HNX vẫn đang thu hút được sự quan tâm của dòng tiền đầu cơ.

Thanh khoản tăng mạnh hôm nay cũng là một tín hiệu tích cực đối với cả hai chỉ số trên sàn giao dịch. Tuy nhiên, đứng trên quan điểm thận trọng, chúng tôi kỳ vọng sẽ có nhịp điều chỉnh mạnh hơn diễn ra trong hai phiên cuối tuần, một sự điều chỉnh tích cực sẽ giúp đà tăng của các chỉ số vững hơn và giúp VNIndex chinh phục thành công mốc 405 điểm.

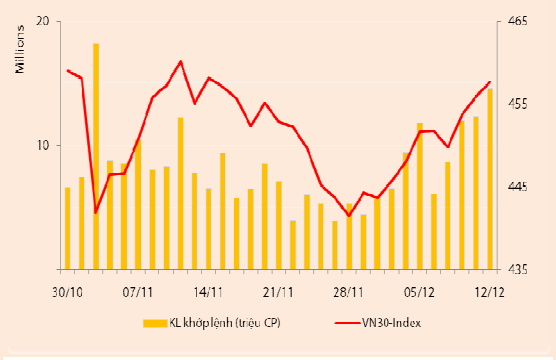
**THÔNG TIN DOANH NGHIỆP**

\* **PET** – Đánh giá về KQKD 11 tháng của PET, chuyên viên phân tích của Rông Việt có một số nhận định như sau: Năm 2012, hoạt động kinh doanh chính của PET vẫn tập trung vào mảng phân phối và thương mại, bên cạnh hoạt động truyền thống là dịch vụ dầu khí. Lũy kế 11 tháng đầu năm, PET đạt LNTT 256 tỷ đồng, vượt 7% kế hoạch năm. Dự kiến cả năm nay, PET sẽ hoàn thành kế hoạch 10.000 tỷ đồng doanh thu và đạt khoảng 300 tỷ đồng LNTT, vượt 25% kế hoạch. EPS tương ứng đạt khoảng 3.000

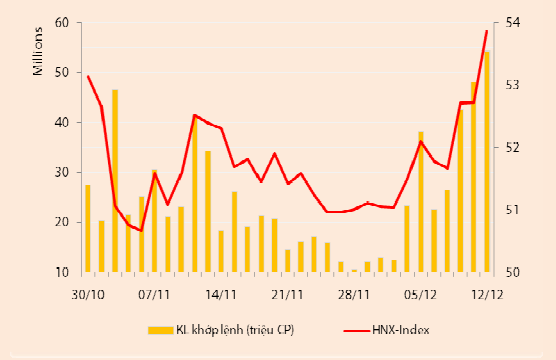
Chỉ số	VN-Index	VN30-Index	HN-Index
12/12/2012	391,08	457,64	53,86
Thay đổi (%)	0,44%	0,38%	2,16%



Thanh khoản	HSX	VN30	HNX
KL khớp lệnh (CP)	45.925.850	14.580.390	54.329.200
Tổng KLGD (CP)	47.165.810	15.260.390	57.548.784
GT khớp lệnh (tỷ đồng)	475,89	225,71	300,70
Tổng GTGD	523,89	258,52	320,20



Giao dịch nước ngoài	HSX	VN30	HNX
Giá trị mua (tỷ đồng)	63,52	48,86	4,92
Giá trị bán (tỷ đồng)	45,48	22,45	19,34
Giao dịch ròng	18,03	26,42	(14,42)



đồng/cp. Tuy nhiên kế hoạch năm 2012 của PET hơi khiêm tốn với mức doanh thu đặt ra giảm 3% và LNTT giảm 41% so với thực hiện năm 2011.

Nhìn chung trong năm 2012, các dự án có khả năng tạo đột biến là Petrosetco Thanh Đa chưa khởi động, bên cạnh hoạt động phân phối hạt nhựa PP không mang lại suất sinh lời như kỳ vọng ban đầu khiến hoạt động kinh doanh chính của PET không có nhiều đột phá mặc dù vẫn hoàn thành kế hoạch đặt ra. Sang năm 2013, ngoài mảng dịch vụ dầu khí là hoạt động truyền thống duy trì tính ổn định, hoạt động phân phối và thương mại dự báo sẽ có mức tăng trưởng tốt nhờ việc hợp tác phân phối cho Samsung từ Q3/2012 thay cho Nokia. Với giá đóng cửa ngày 12/12/2012 là 12.500 đồng/cp, PET đang giao dịch với mức P/E forward ~4,1x. Nhà đầu tư có thể quan tâm PET cho mục đích đầu tư trung hạn với mức giá mục tiêu khuyến nghị là 16.800 đồng/cp.

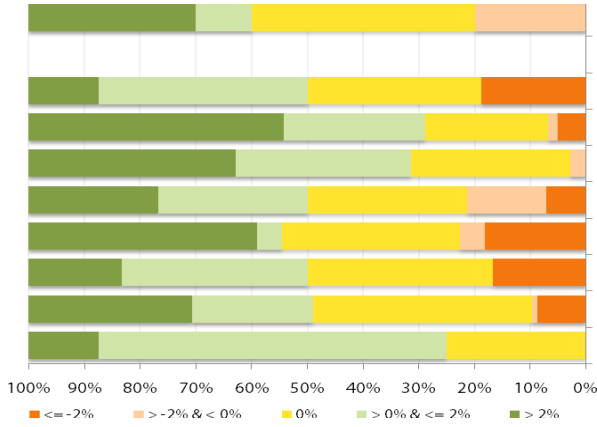
### **THÔNG TIN KINH TẾ**

***Dự thảo luật sửa đổi luật thuế TNDN, giảm thuế TNDN về mức 23%***. Dự thảo luật sửa đổi luật thuế TNDN đang được BTC lấy ý kiến song song với trình Quốc Hội và Chính phủ xem xét và dự kiến áp dụng từ năm 2014. Trong đó có một số điểm tích cực đáng chú ý sau: (1) Điều chỉnh giảm thuế TNDN từ mức 25% hiện hành xuống 23%; (2) Áp dụng mức thuế suất 20% đối với các doanh nghiệp vừa và nhỏ; (3) Áp dụng mức thuế suất ưu đãi từ 10%-20% đối với các doanh nghiệp thuộc ngành nghề giáo dục, y tế, văn hóa, môi trường, hợp tác xã dịch vụ nông nghiệp, quỹ tín dụng nhân dân...; (4) Để giải quyết khó khăn trong giai đoạn thị trường diễn biến xấu, Bộ Tài chính dự kiến cho phép doanh nghiệp bất động sản được bù trừ lỗ lãi với các hoạt động khác như chuyển nhượng dự án đầu tư, quyền tham gia dự án, quyền thăm dò, khai thác, chế biến khoáng sản; (5) Nếu tỷ lệ vốn vay/vốn chủ sở hữu vượt quá 4 lần thì tiền trả lãi sẽ không được tính vào chi phí được trừ khi xác định thuế thu nhập (riêng các tổ chức tín dụng, ngân hàng thì tỷ lệ này không được quá 10 lần). Tuy nhiên, để các doanh nghiệp có thời gian thích nghi, quy định này sẽ áp dụng sau luật khoảng 2 năm (dự kiến từ năm 2016).

**THỐNG KÊ GIAO DỊCH**

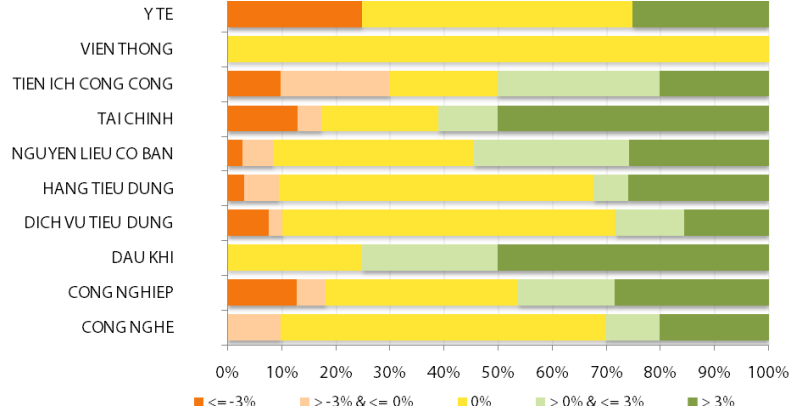
**HSX**

**Cổ phiếu tăng/giảm giá theo ngành**



**HNX**

**Cổ phiếu tăng/giảm giá theo ngành**



**05 CP tăng / giảm giá mạnh nhất**

Mã	Giá	(+) %	±% (T-10)	Mã	Giá	(-) %	±%(T-10)
<b>DHM</b>	25,2	5,00%	12,50%	<b>FDC</b>	21,3	-4,83%	-17,44%
<b>TRA</b>	84,0	5,00%	1,82%	<b>STG</b>	15,9	-4,79%	-13,59%
<b>SSC</b>	27,5	4,96%	-1,79%	<b>BTT</b>	20,3	-4,69%	-5,58%
<b>NNC</b>	36,4	4,90%	7,06%	<b>GDT</b>	13,6	-4,23%	3,03%
<b>PAC</b>	15,0	4,90%	7,14%	<b>TMP</b>	11,1	-3,48%	-7,50%

**05 CP tăng / giảm giá mạnh nhất**

Mã	Giá	(+) %	±% (T-10)	Mã	Giá	(-) %	±%(T-10)
<b>MIC</b>	12,3	6,96%	16,04%	<b>DIH</b>	10,8	-6,90%	2,86%
<b>HPB</b>	10,8	6,93%	21,35%	<b>L18</b>	9,7	-6,73%	7,78%
<b>VNC</b>	15,5	6,90%	14,81%	<b>IDV</b>	21,2	-6,61%	-6,61%
<b>VNR</b>	14,4	6,67%	2,86%	<b>VIX</b>	8,5	-6,59%	1,19%
<b>GLT</b>	11,7	6,36%	1,74%	<b>D11</b>	11,5	-6,50%	13,86%

**05 CP có KLGD / GTGD lớn nhất**

Mã	KLGD (ngàn CP)	Tỷ trọng (%)	Mã	GTGD (tỷ đồng)	Tỷ trọng (%)
<b>ITA</b>	1.543	4,38	<b>HAG</b>	28,94	7,18
<b>HAG</b>	1.428	4,05	<b>BVH</b>	19,66	4,88
<b>ASM</b>	1.230	3,49	<b>CII</b>	18,08	4,48
<b>BGM</b>	1.144	3,25	<b>VNM</b>	12,58	3,12
<b>OGC</b>	1.088	3,09	<b>CTG</b>	11,16	2,77

**05 CP có KLGD / GTGD lớn nhất**

Mã	KLGD (ngàn CP)	Tỷ trọng (%)	Mã	GTGD (tỷ đồng)	Tỷ trọng (%)
<b>SHB</b>	13.953	25,68	<b>SHB</b>	71,15	23,66
<b>SCR</b>	7.362	13,55	<b>SCR</b>	38,04	12,65
<b>VND</b>	3.209	5,91	<b>VND</b>	28,80	9,58
<b>PVX</b>	3.191	5,87	<b>KLS</b>	16,52	5,49
<b>PVL</b>	2.798	5,15	<b>PVX</b>	14,56	4,84

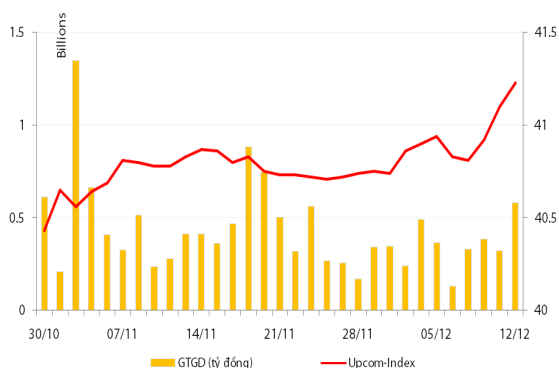
**05 CP có GTGD ròng nhiều nhất của NĐTNN (tỷ đồng)**

Mã	GT mua	GT bán	Mua ròng	Mã	GT mua	GT bán	Bán ròng
<b>MSN</b>	13,54	6,07	7,47	<b>NTL</b>	0,12	8,10	(7,98)
<b>BVH</b>	4,51	0,26	4,25	<b>SSC</b>	0,00	7,97	(7,97)
<b>VIC</b>	5,24	3,01	2,23	<b>TDH</b>	0,03	2,35	(2,31)
<b>HAG</b>	3,47	1,36	2,11	<b>VSH</b>	0,07	1,10	(1,04)
<b>CTG</b>	2,11	0,00	2,11	<b>SBS</b>	0,00	0,39	(0,39)

**05 CP có GTGD ròng nhiều nhất của NĐTNN (tỷ đồng)**

Mã	GT mua	GT bán	Mua ròng	Mã	GT mua	GT bán	Bán ròng
<b>VCG</b>	0,54	-	0,54	<b>SHB</b>	0,10	15,90	(15,80)
<b>DBC</b>	0,41	-	0,41	<b>VCS</b>	-	1,04	(1,04)
<b>PVX</b>	0,30	0,03	0,27	<b>PVE</b>	0,36	0,81	(0,45)
<b>PPS</b>	0,26	-	0,26	<b>SD7</b>	-	0,18	(0,18)
<b>KLS</b>	0,24	0,01	0,23	<b>SD9</b>	-	0,03	(0,03)

**UpCom**



Chốt phiên giao dịch ngày 12/12, UpcomIndex tăng 0,32% lên 41,23 điểm. Thanh khoản tăng gần gấp đôi so với phiên hôm qua, đạt 126.300 cổ phiếu và tương đương 579,45 triệu đồng.

NĐT nước ngoài thực hiện giao dịch mua vào 5.000 cổ phiếu VSP, 7.000 cổ phiếu BTW và 5.800 cổ phiếu GDW trong phiên hôm nay.

Dẫn đầu về thanh khoản trên sàn Upcom là cổ phiếu VSP với 44.200 đv, tiếp đến là SHP với 13.300 đv và SPD với 10.000 đv.

Cổ phiếu tăng điểm mạnh nhất trong phiên là ICI (+10%) lên 5.000 đồng/cp, cổ phiếu giảm điểm mạnh nhất là BMJ (-10%) còn 7.200 đồng/cp.

Toàn sàn có 10 mã tăng giá, 11 mã giảm giá và 105 mã đứng giá và không có giao dịch.

**Thị trường OTC**

STT	Tên công ty	Viết tắt	Ngày 18/09/2012	
			Giá thấp nhất	Giá cao nhất
<b>TÀI CHÍNH - NGÂN HÀNG</b>				
1	Ngân hàng TMCP Kỹ Thương VN	TECHCOMBANK	10.000	12.000
2	Ngân hàng TMCP Đông Á	EAB	9.500	10.500
3	Ngân hàng TMCP Phương Nam	SOUTHERNBANK	9.500	10.500
4	NH TMCP Ngoại Quốc Doanh VN	VPB	8.000	9.000
5	Ngân hàng TMCP Quốc Tế	VIB	10.000	11.000
<b>DƯỢC PHẨM - Y TẾ</b>				
1	CTCP Bệnh Viện Tim Tâm Đức	TDH	21.000	23.000
2	Công ty Cổ phần Pymepharco	PYMEPHARCO	65.000	68.000
<b>CÔNG NGHIỆP</b>				
1	CTCP Dây và Cáp Điện Việt Nam	CADIVI	16.000	17.000
2	CTCP Đại lý Hàng Hải Việt Nam	VOSA	11.000	11.000
<b>NGUYÊN LIỆU CƠ BẢN</b>				
1	CTCP Bảo Vệ Thực Vật An Giang	AGPPS	53.000	57.000
<b>HÀNG TIÊU DÙNG</b>				
1	CTCP Công Nghiệp TM Masan	MASAN	60.000	70.000
2	Tổng CTCP May Việt Tiến	VTEC	17.000	18.000
3	Tổng công ty Bia rượu nước giải khát Sài Gòn	SABECO	48.000	52.000
<b>KHÁC</b>				
1	CTCP Bất Động Sản EXIM	EXIMLAND	14.000	15.000
2	CTCP Bảo Hiểm Nhà Rông	BLIC	12.500	13.500

## LỊCH SỰ KIỆN

Mã CK	Ngày GD không hưởng quyền	Ngày chốt danh sách	Sự kiện	Tỉ lệ	Đợt - Năm	Ngày thực hiện	TG ĐK thực hiện quyền	TG chuyển nhượng	Giá (đ/cp)
VNM	19/12/2012	21/12/2012	Phát hành thêm	2:1					
VHC	18/12/2012	20/12/2012	Cổ tức bằng tiền	10%	1-2012	28/12/2012			
KHA	14/12/2012	18/12/2012	Cổ tức bằng tiền	5%	2-2012	10/01/2013			
TMS	13/12/2012	17/12/2012	Cổ tức bằng tiền	6%	2012	27/12/2012			
MBB	12/12/2012	14/12/2012	Quyền mua CP	20:01	MBB	12/12/2012			
FDC	12/12/2012	14/12/2012	CP thưởng	100:3					
FDC	12/12/2012	14/12/2012	Phát hành thêm	100:2					
MBB	12/12/2012	14/12/2012	Lấy ý kiến cổ đông bằng văn bản						
GDT	12/12/2012	14/12/2012	Cổ tức bằng tiền	10%	2-2012	26/12/2012			
DXV	12/12/2012	14/12/2012	Cổ tức bằng tiền	6,50%	2012	27/12/2012			
VNS	12/12/2012	14/12/2012	Cổ tức bằng tiền	10%	1-2012	28/12/2012			
VHC	12/12/2012	14/12/2012	Lấy ý kiến cổ đông bằng văn bản						
SBC	10/12/2012	12/12/2012	Cổ tức bằng tiền	20%	1-2012	20/12/2012			
DLR	10/12/2012	12/12/2012	Cổ tức bằng tiền	7%	1-2011	27/12/2012			
TCM	10/12/2012	12/12/2012	Cổ tức bằng tiền	7%	2-2011	08/01/2013			
LBM	10/12/2012	12/12/2012	Cổ tức bằng tiền	10%	2011 & 1-2012	25/12/2012			
SED	06/12/2012	10/12/2012	Cổ tức bằng tiền	18%	2012	26/12/2012			
DHT	06/12/2012	10/12/2012	Cổ tức bằng tiền	20%	2012	25/12/2012			
DXP	06/12/2012	10/12/2012	Cổ tức bằng tiền	20%	1-2012	27/12/2012			

Nguồn: HSX, HNX

## LIÊN HỆ GIAO DỊCH

Thông tin chi tiết về giá, tình hình giao dịch và nhận định về cổ phiếu, xin vui lòng liên hệ với **Phòng Môi Giới** – CTCP CK Rồng Việt:

Địa chỉ: Lầu 2, 141 Nguyễn Du, Quận 1, TP.HCM

Điện thoại: 08.39302156/ 08.62992006

Liên hệ: A. Tuấn (ext. 237), A.Hùng (ext.212), A. Đàm (ext. 225), A. Thành (ext. 227), A. Thụy (ext: 231), C. Hương (ext. 203)

Fax: (84 8) 6291 7986



Bản tin này được chuẩn bị cho mục đích duy nhất là cung cấp thông tin và không nhằm đưa ra bất kỳ đề nghị hay hướng dẫn mua bán chứng khoán cụ thể nào. Các quan điểm và khuyến cáo được trình bày trong bản tin này không tính đến sự khác biệt về mục tiêu, nhu cầu, chiến lược và hoàn cảnh cụ thể của từng nhà đầu tư. Ngoài ra, nhà đầu tư cũng ý thức có thể có các xung đột lợi ích ảnh hưởng đến tính khách quan của bản tin này. Nhà đầu tư nên xem bản tin này như một nguồn tham khảo khi đưa ra quyết định đầu tư và phải chịu toàn bộ trách nhiệm đối với quyết định đầu tư của chính mình. RONGVIET SECURITIES tuyệt đối không chịu trách nhiệm đối với toàn bộ hay bất kỳ thiệt hại nào, hay sự kiện bị coi là thiệt hại, đối với việc sử dụng toàn bộ hoặc từng phần thông tin hay ý kiến nào của bản tin này.

Thông tin sử dụng trong bản tin này được RONGVIET SECURITIES thu thập từ những nguồn mà chúng tôi cho là đáng tin cậy. Tuy nhiên, chúng tôi không đảm bảo rằng những thông tin này là hoàn chỉnh hoặc chính xác. Các quan điểm và ước tính của chúng tôi có giá trị đến ngày phát hành bản tin và có thể thay đổi mà không cần báo trước.