

THÁNG MỘT

11

THỨ SÁU

Bản tin Phái sinh 6h

CHIẾN LƯỢC GIAO DỊCH



Xu hướng - "Sau khi chạm kênh dưới của khung thời gian 1 giờ, HĐ VN30F1901 đã phản ứng và bật trở lại ở phiên đóng cửa ATC. Chỉ báo RSI đang nằm trên mốc 50 cho thấy xu hướng HĐ VN30F1901 vẫn đang được duy trì xu hướng tăng. Chúng tôi khuyến nghị các nhà đầu tư quan sát các mốc hỗ trợ ngắn hạn trong thời gian tới để vào lệnh trạng thái hợp lý."

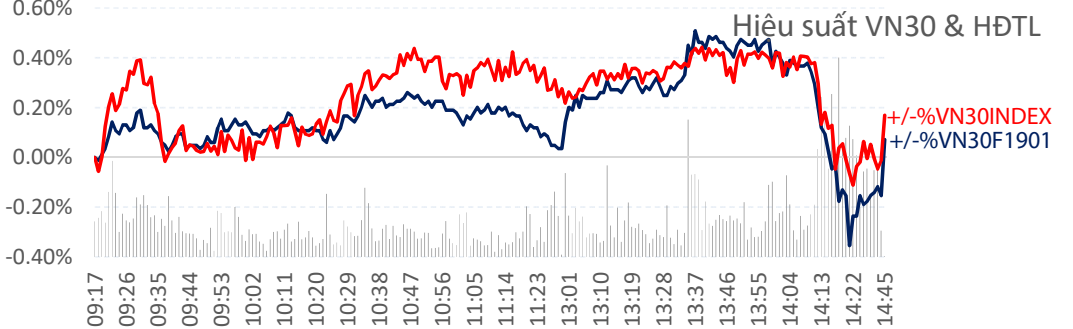
Trong phiên - "HĐ VN30F1901 đang đi theo mô hình lá cờ đuôi nheo và sẵn sàng bứt phá trong tương lai gần, chúng tôi đưa ra chiến lược giao dịch phái sinh: Mở vị thế Long ở vùng 845 - 847, cắt lỗ ở vùng dưới 841, chốt lãi ở vùng 855 - 856."



"Giảng co vùng biên"

TÓM LƯỢC XU HƯỚNG - KHÁNG CỰ - HỖ TRỢ

Đồ thị	Daily - VN30INDEX	15 min - VN30F1M	Hourly - VN30F1M
Ngắn hạn	Tích cực	Trung lập	Trung lập
Trung hạn	Trung lập	Trung lập	Trung lập
Dài hạn	Trung lập	Trung lập	Trung lập
Kháng cự 2	950	950	950
Kháng cự 1	925	925	925
Hỗ trợ 1	850	840	840
Hỗ trợ 2	840	820	820



Bloomberg: VDSC <GO>

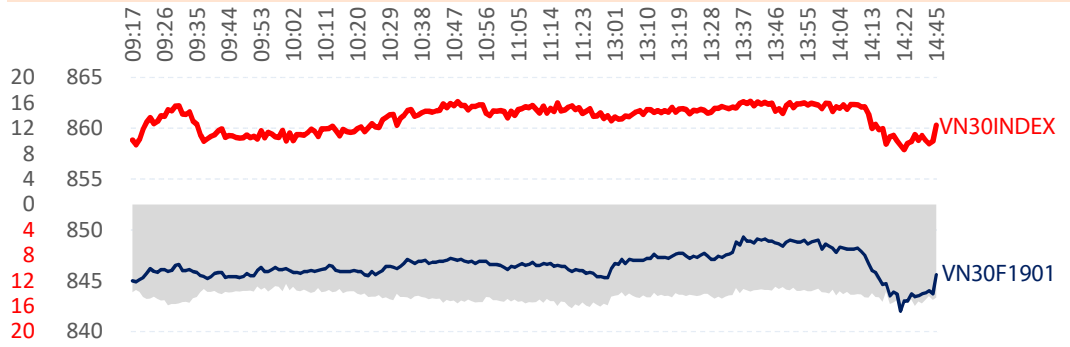
THÔNG TIN CÁC HỢP ĐỒNG TƯƠNG LAI

Hợp đồng	Ngày đáo hạn	Giá TC	Giá	Đóng cửa		KLGD (hđ)	% +/- KLGD
				+/-	% +/-		
VN30F1901	17/01/19	840.5	845.6	+5.1	+0.61%	113,695	-10.5%
VN30F1902	21/02/19	840.0	844.0	+4.0	+0.48%	1,826	+163.9%
VN30F1903	21/03/19	841.8	844.0	+2.2	+0.26%	64	-8.6%
VN30F1906	20/06/19	841.8	843.7	+1.9	+0.23%	31	-38.0%

Diễn biến - Chênh lệch giữa HĐTL và VN30 trong phiên

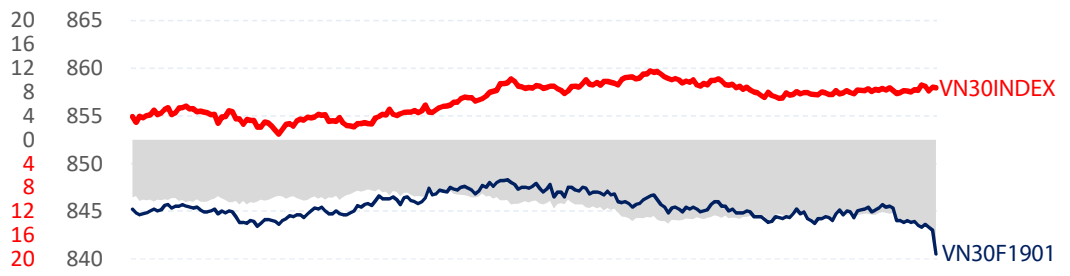
Phiên hiện tại

High Gap -12.5
Low Gap -16.3
Average Gap -14.4



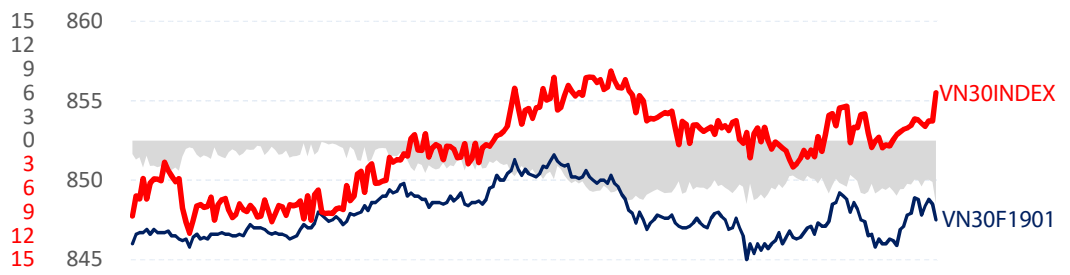
Phiên T-1

High Gap -8.0
Low Gap -17.4
Average Gap -11.2



Phiên T-2

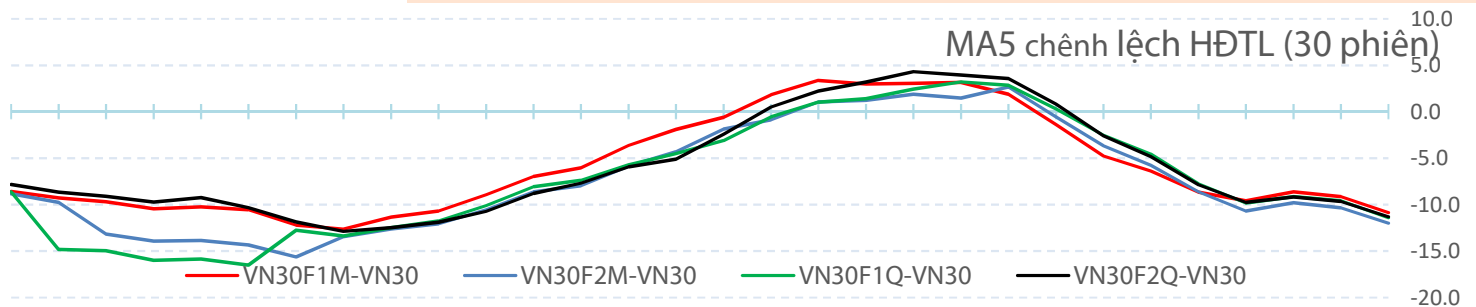
High Gap -0.2
Low Gap -8.0
Average Gap -4.0



DIỄN BIẾN CHÊNH LỆCH HĐTL SO VỚI VN30INDEX

Chênh lệch HĐTL	Hiện tại		Phiên trước	Thay đổi	MA5	MA22
	Điểm	% Cơ sở				
VN30F1M - VN30INDEX	-14.7	-1.7%	-17.5	+2.8	-10.8	-4.3
VN30F2M - VN30INDEX	-16.3	-1.9%	-18.0	+1.6	-12.0	-5.5
VN30F1Q - VN30INDEX	-16.3	-1.9%	-16.2	-0.1	-11.4	-4.9
VN30F2Q - VN30INDEX	-16.6	-1.9%	-16.2	-0.4	-11.3	-4.6

Ghi chú:
VN30F1M: HĐTL tháng hiện tại.
VN30F2M: HĐTL tháng kế tiếp.
VN30F1Q: HĐTL quý hiện tại.
VN30F2Q: HĐTL quý kế tiếp.
MA5: trung bình chênh lệch 5 phiên gần nhất.
MA22: trung bình chênh lệch 22 phiên gần nhất.



PHÂN TÍCH KỸ THUẬT VN30INDEX

- Gần trọn 1 tuần chỉ số VN30 có thời gian tăng điểm ấn tượng nhất so với thời gian qua, hôm nay chỉ số VN30 đã thoát ra khỏi vùng 842- 858 và đóng cửa chốt phiên ở mốc 860 (+2,35 điểm), mức độ giao dịch vẫn trung bình. Chỉ báo ROC tạo phân kỳ vùng đáy, đang tiến đến mốc 0%, đường MACD cũng đã cắt lên đường tín hiệu, cho thấy xu hướng VN30 đã đi qua vùng đáy và đang thay đổi chu kỳ mới.



NHẬN ĐỊNH GIAO DỊCH PHÁI SINH

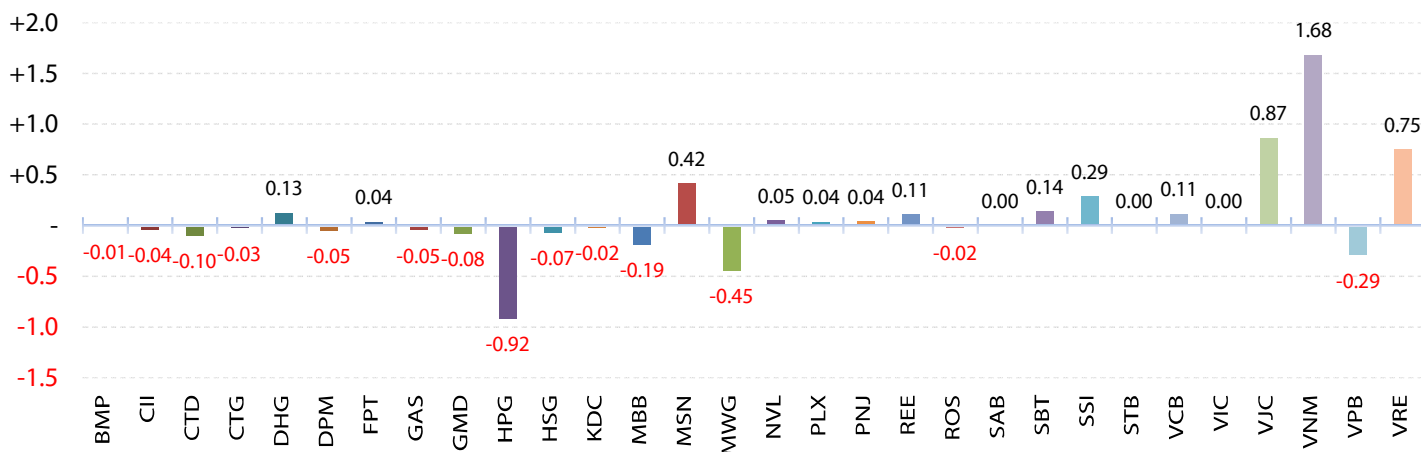
- Ngày cuối tuần HĐ VN30F1901 vẫn giữ sắc xanh, chốt tuần giao dịch HĐ VN30F1901 có lúc HĐ phái sinh giao dịch yếu nhưng vẫn đóng cửa cao nhất trong tuần. Qua tuần sau, sắp đến ngày đáo hạn HĐ VN30F1901 nhưng độ lệch âm với chỉ số cơ sở vẫn lớn, lên đến 14.7 điểm, hiện tại quan điểm của chúng tôi vẫn cho rằng xu hướng HĐ VN30F1901 vẫn đi lên, thể hiện ở các chỉ báo RSI hay đường ADX ở khung đồ thị ngày.



DANH MỤC CỔ PHIẾU TRONG VN30INDEX

Cổ phiếu	Ngành	Tỷ trọng (%)	Vốn hóa (tỷ VND)	Giá	+/- Giá	Điểm tác động	Nước Ngoài Mua - Bán (CP)	Beta
BMP	Xây dựng và Vật liệu	0.3%	4,142.2	50,600	-0.39%	-0.0	+2,640	0.8
CII	Xây dựng và Vật liệu	0.8%	6,118.5	24,700	-0.60%	-0.0	-22,970	0.8
CTD	Xây dựng và Vật liệu	1.3%	12,394.2	158,500	-0.94%	-0.1	-7,690	1.3
CTG	Ngân hàng	1.3%	70,000.0	18,800	-0.27%	-0.0	-187,790	1.6
DHG	Dược phẩm	0.5%	10,446.6	79,900	+3.10%	+0.1	+7,420	0.6
DPM	Hóa chất	0.6%	8,355.0	21,350	-0.93%	-0.1	+165,290	0.6
FPT	Phần mềm & Dịch vụ Máy tính	3.6%	25,892.0	42,200	+0.12%	+0.0	-180	1.0
GAS	Nước & Khí đốt	1.6%	174,169.5	91,000	-0.33%	-0.0	+117,030	1.9
GMD	Vận tải	1.2%	7,631.0	25,700	-0.77%	-0.1	-	0.7
HPG	Kim loại	6.9%	62,336.7	29,350	-1.51%	-0.9	-3,010	0.6
HSG	Kim loại	0.3%	2,574.6	6,690	-2.48%	-0.1	+3,590	1.2
KDC	Sản xuất thực phẩm	0.5%	4,668.5	22,700	-0.44%	-0.0	+130	0.3
MBB	Ngân hàng	4.2%	41,588.7	19,250	-0.52%	-0.2	-	0.9
MSN	Sản xuất thực phẩm	7.8%	93,866.2	80,700	+0.62%	+0.4	+311,220	1.4
MWG	Bán lẻ	4.4%	37,665.8	85,000	-1.16%	-0.4	-	1.4
NVL	Bất động sản	3.5%	55,580.5	59,300	+0.17%	+0.1	+940	-0.3
PLX	Sản xuất Dầu khí	1.2%	64,082.4	55,300	+0.36%	+0.0	+44,800	1.4
PNJ	Hàng cá nhân	2.4%	15,447.7	92,500	+0.22%	+0.0	-	1.3
REE	Công nghiệp nặng	1.0%	9,766.6	31,500	+1.29%	+0.1	+8,750	1.1
ROS	Xây dựng và Vật liệu	0.9%	20,320.0	35,800	-0.28%	-0.0	-6,800	0.3
SAB	Bia và đồ uống	4.3%	153,907.5	240,000	-	-	-4,020	0.1
SBT	Sản xuất thực phẩm	1.1%	10,279.9	20,750	+1.47%	+0.1	-7,560	0.0
SSI	Dịch vụ tài chính	1.5%	13,314.8	26,150	+2.35%	+0.3	+412,600	1.4
STB	Ngân hàng	3.6%	20,561.6	11,400	-	-	+17,520	1.0
VCB	Ngân hàng	3.7%	204,730.0	55,200	+0.36%	+0.1	+387,400	1.2
VIC	Bất động sản	11.6%	323,630.4	101,400	-	-	-105,190	0.3
VJC	Du lịch & Giải trí	5.9%	63,368.5	117,000	+1.74%	+0.9	-232,150	1.0
VNM	Sản xuất thực phẩm	11.4%	233,349.2	134,000	+1.75%	+1.7	+652,560	0.8
VPB	Ngân hàng	6.5%	46,923.9	19,100	-0.52%	-0.3	-	1.5
VRE	Bất động sản	5.8%	69,631.7	29,900	+1.53%	+0.8	+1,163,490	1.2

ĐIỂM TÁC ĐỘNG CỦA CÁC MÃ ĐẾN VN30INDEX



PHÒNG TƯ VẤN ĐẦU TƯ KHÁCH HÀNG CÁ NHÂN

Hoàng Thạch Lân
Head of Retail Research
lan.ht@vdsc.com.vn
+ 84 28 62992006 (1336)

Trần Quang Khải
Supervisor
khai.tq@vdsc.com.vn
+ 84 28 6299 2006 (1254)

Dương Anh Vũ
Executive
vu.da@vdsc.com.vn
+ 84 28 6299 2006 (1215)

Nguyễn Huy Phương
Executive
phuong.nh@vdsc.com.vn
+ 84 28 6299 2006 (1241)

Nguyễn Đức Phương
Executive
phuong.nd@vdsc.com.vn
+ 84 28 6299 2006 (1231)

Phùng Minh Hoàng
Executive
hoang.pm@vdsc.com.vn
+ 84 28 6299 2006 (1291)

Đàm Kim Ngân
Executive
ngan.dk@vdsc.com.vn
+ 84 28 6299 2006 (1200)

Nguyễn Quốc Bảo
Executive
bao.nq@vdsc.com.vn
+ 84 28 6299 2006 (1253)

HỘI SỞ TẠI TP.HCM

Tòa nhà Việt Dragon, 141 Nguyễn Du
P. Bến Thành, Q.1, TP.HCM
☎ +84 28 6299 2006
☎ +84 28 6291 7986
✉ info@vdsc.com.vn
🌐 www.vdsc.com.vn

CHI NHÁNH HÀ NỘI

2C Thái Phiên, Q. Hai Bà Trưng, Hà Nội
☎ +84 24 6288 2006
☎ +84 24 6288 2008
✉ info@vdsc.com.vn
🌐 www.vdsc.com.vn

CHI NHÁNH NHA TRANG

50Bis Yersin, Nha Trang, Khánh Hòa
☎ +84 258 3820 006
☎ +84 258 3820 008
✉ info@vdsc.com.vn
🌐 www.vdsc.com.vn

CHI NHÁNH CẦN THƠ

Tầng 8, Tòa nhà Sacombank,
số 95-97-99, Võ Văn Tấn, P. Tân An,
Ninh Kiều, Cần Thơ
☎ +84.292 3817 578
☎ +84.292 3818 387
✉ info@vdsc.com.vn
🌐 www.vdsc.com.vn



Bản báo cáo này được chuẩn bị cho mục đích duy nhất là cung cấp thông tin và không nhằm đưa ra bất kỳ đề nghị hay hướng dẫn mua bán chứng khoán cụ thể nào. Các quan điểm và khuyến cáo được trình bày trong bản báo cáo này không tính đến sự khác biệt về mục tiêu, nhu cầu, chiến lược và hoàn cảnh cụ thể của từng nhà đầu tư. Ngoài ra, nhà đầu tư cũng ý thức có thể có các xung đột lợi ích ảnh hưởng đến tính khách quan của bản báo cáo này. Nhà đầu tư nên xem báo cáo này như một nguồn tham khảo khi đưa ra quyết định đầu tư và phải chịu toàn bộ trách nhiệm đối với quyết định đầu tư của chính mình. Rong Viet Securities tuyệt đối không chịu trách nhiệm đối với toàn bộ hay bất kỳ thiệt hại nào, hay sự kiện bị coi là thiệt hại, đối với việc sử dụng toàn bộ hoặc từng phần thông tin hay ý kiến nào của bản báo cáo này.

Toàn bộ các quan điểm thể hiện trong báo cáo này đều là quan điểm cá nhân của người phân tích. Không có bất kỳ một phần thu nhập nào của người phân tích liên quan trực tiếp hoặc gián tiếp đến các khuyến cáo hay quan điểm cụ thể trong bản báo cáo này.

Thông tin sử dụng trong báo cáo này được Rong Viet Securities thu thập từ những nguồn mà chúng tôi cho là đáng tin cậy. Tuy nhiên, chúng tôi không đảm bảo rằng những thông tin này là hoàn chỉnh hoặc chính xác. Các quan điểm và ước tính trong đánh giá của chúng tôi có giá trị đến ngày ra báo cáo và có thể thay đổi mà không cần báo cáo trước.

Bản báo cáo này được giữ bản quyền và là tài sản của Rong Viet Securities. Mọi sự sao chép, chuyển giao hoặc sửa đổi trong bất kỳ trường hợp nào mà không có sự đồng ý của Rong Viet Securities đều trái luật, **Bản quyền thuộc Rong Viet Securities, 2018.**