



THÁNG SÁU

12

THỨ TƯ

Bản tin Phái sinh 6h



Bảo.NQ

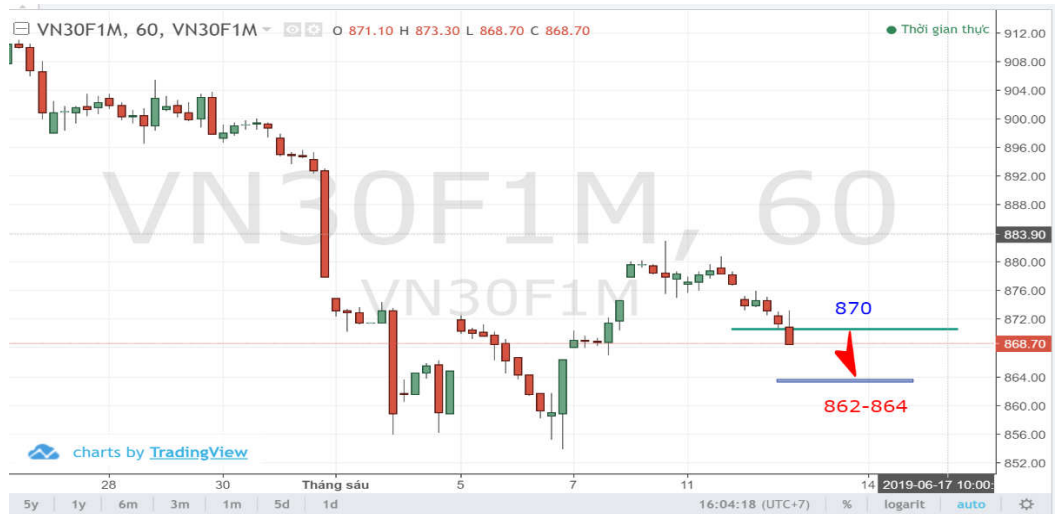
CHIẾN LƯỢC GIAO DỊCH

Xu hướng

"Hiện tại trong khung 1 giờ, xu hướng của HĐ VN30F1906 đã có chút rõ ràng hơn, chỉ báo Stoch và MACD đã biểu hiện dấu hiệu tiêu cực như trên biểu đồ, trạng thái của chỉ báo ADX vẫn duy trì xu hướng downtrend. Vùng hỗ trợ tạm thời của HĐ VN30F1906 đang ở 862, hiện khá xa so với điểm số đóng cửa của ngày hôm nay."

Trong phiên

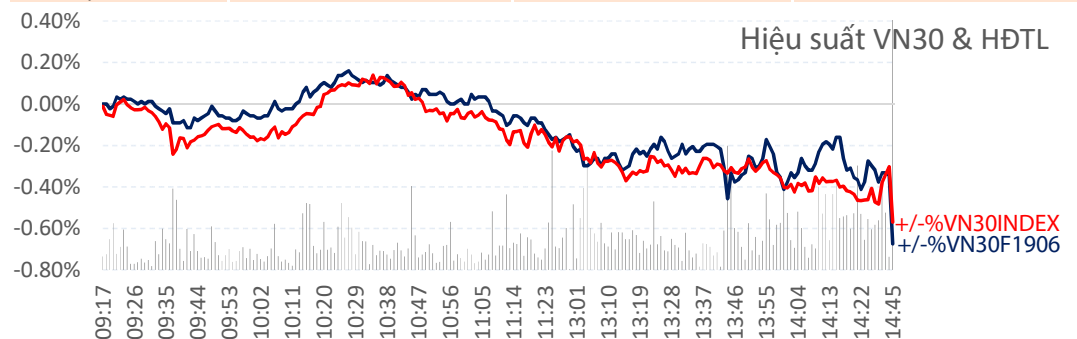
"Với xu hướng hiện tại, chúng tôi khuyến nghị nhà đầu tư với chiến lược phái sinh như sau: Mở vị thế ngắn hạn Short 870, cắt lỗ trên 872 và chốt lãi kỳ vọng trong khung 864-862."



**Rủi ro
dâng lên**

TÓM LƯỢC XU HƯỚNG - KHÁNG CỰ - HỖ TRỢ

Đồ thị	Daily - VN30INDEX	15 min - VN30F1M	Hourly - VN30F1M
Ngắn hạn	Trung lập	Tiêu cực	Tiêu cực
Trung hạn	Trung lập	Trung lập	Tiêu cực
Dài hạn	Trung lập	Tiêu cực	Tiêu cực
Kháng cự 2	890	900	900
Kháng cự 1	875	880	880
Hỗ trợ 1	860	860	860
Hỗ trợ 2	840	840	840



Bloomberg: VDSC <GO>

THÔNG TIN CÁC HỢP ĐỒNG TƯƠNG LAI

Hợp đồng	Ngày đáo hạn	Giá TC	Giá	Đóng cửa		KLGD (hđ)	% +/- KLGD
				+/-	% +/-		
VN30F1906	20/06/19	877.0	868.7	-8.3	-0.95%	95,576	+9.7%
VN30F1907	18/07/19	877.3	867.3	-10.0	-1.14%	932	+52.3%
VN30F1909	19/09/19	878.2	870.0	-8.2	-0.93%	67	+103.0%
VN30F1912	19/12/19	878.0	871.6	-6.4	-0.73%	60	+122.2%

Diễn biến - Chênh lệch giữa HĐTL và VN30 trong phiên

Phiên hiện tại

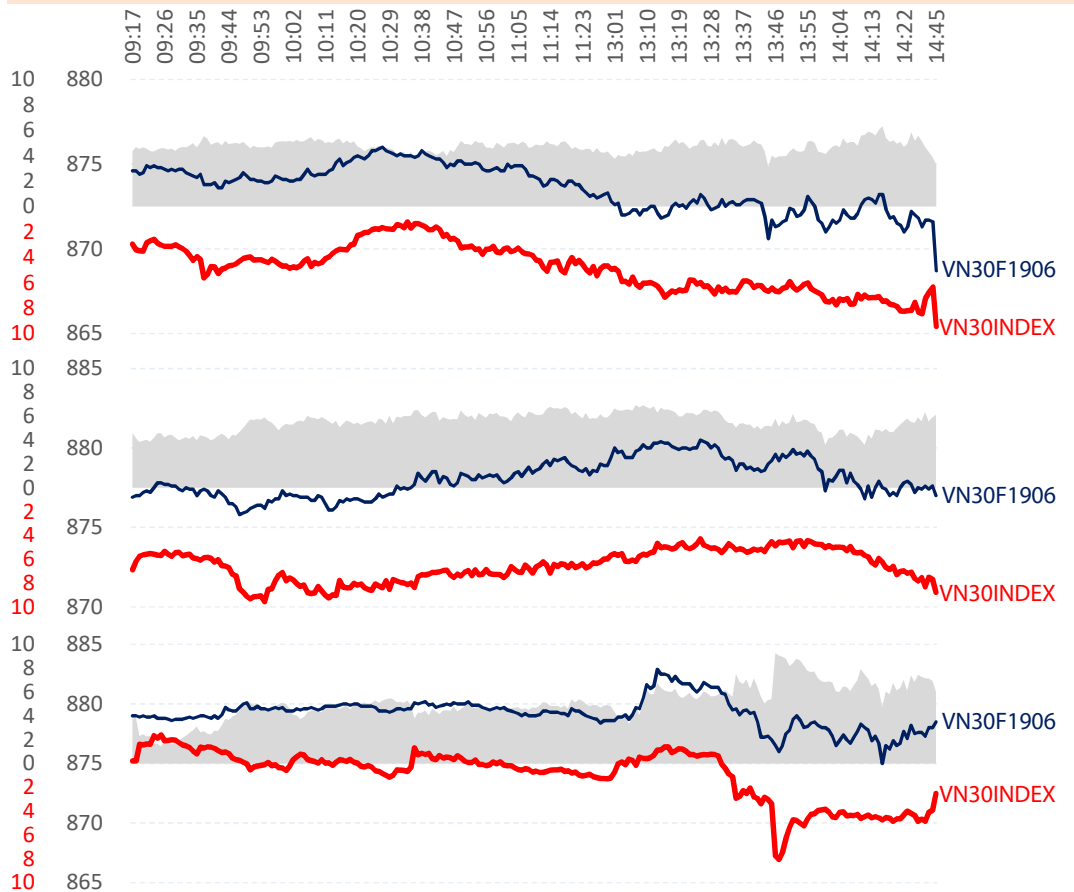
High Gap	6.3
Low Gap	3.1
Average Gap	4.7

Phiên T-1

High Gap	7.0
Low Gap	3.6
Average Gap	5.5

Phiên T-2

High Gap	9.3
Low Gap	1.4
Average Gap	5.1

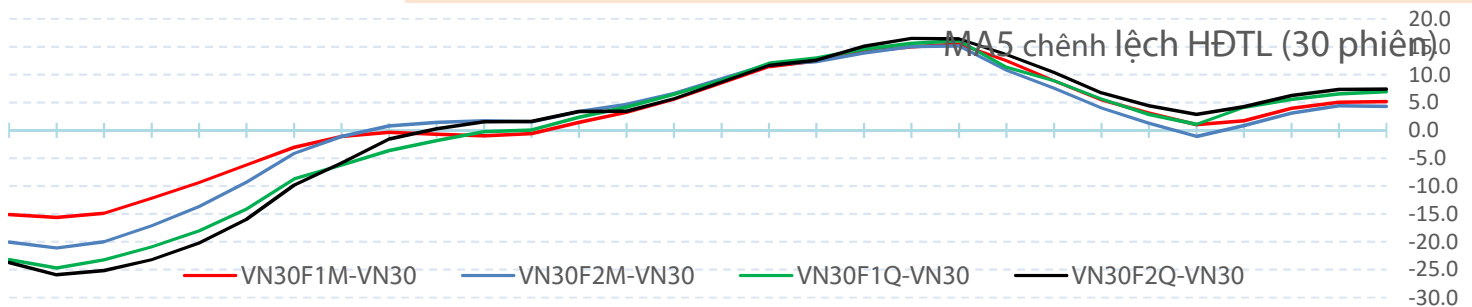


DIỄN BIẾN CHÊNH LỆCH HĐTL SO VỚI VN30INDEX

Chênh lệch HĐTL	Hiện tại		Phiên trước	Thay đổi	MA5	MA22
	Điểm	% Cơ sở				
VN30F1M - VN30INDEX	+3.3	+0.4%	+6.1	-2.8	+5.2	+6.5
VN30F2M - VN30INDEX	+1.9	+0.2%	+6.4	-4.5	+4.3	+6.4
VN30F1Q - VN30INDEX	+4.6	+0.5%	+7.3	-2.7	+6.9	+7.3
VN30F2Q - VN30INDEX	+6.2	+0.7%	+7.1	-0.9	+7.4	+8.0

Ghi chú:

VN30F1M: HĐTL tháng hiện tại.
 VN30F2M: HĐTL tháng kế tiếp.
 VN30F1Q: HĐTL quý hiện tại.
 VN30F2Q: HĐTL quý kế tiếp.
 MA5: trung bình chênh lệch 5 phiên gần nhất.
 MA22: trung bình chênh lệch 22 phiên gần nhất.



PHÂN TÍCH KỸ THUẬT VN30-INDEX

- Giảm 5,49 điểm, chỉ số VN30 đóng cửa thấp nhất phiên ở mốc 865.42, thanh khoản đi kèm tăng lên 10.16% so với phiên trước với 32 triệu cổ phiếu được giao dịch. Với góc nhìn kỹ thuật, chỉ báo RSI suy yếu trở lại khi quay đầu từ điểm 41 về 38, đường ADX vẫn duy trì vị thế donwtren chưa có phản hồi tích cực nào. Ngưỡng hỗ trợ tạm thời trong phiên tiếp của chỉ số VN30 quanh điểm số 857- 860. Độ rủi ro bắt đầu dâng cao dẫn lên chỉ số VN30.



NHẬN ĐỊNH GIAO DỊCH PHÁI SINH

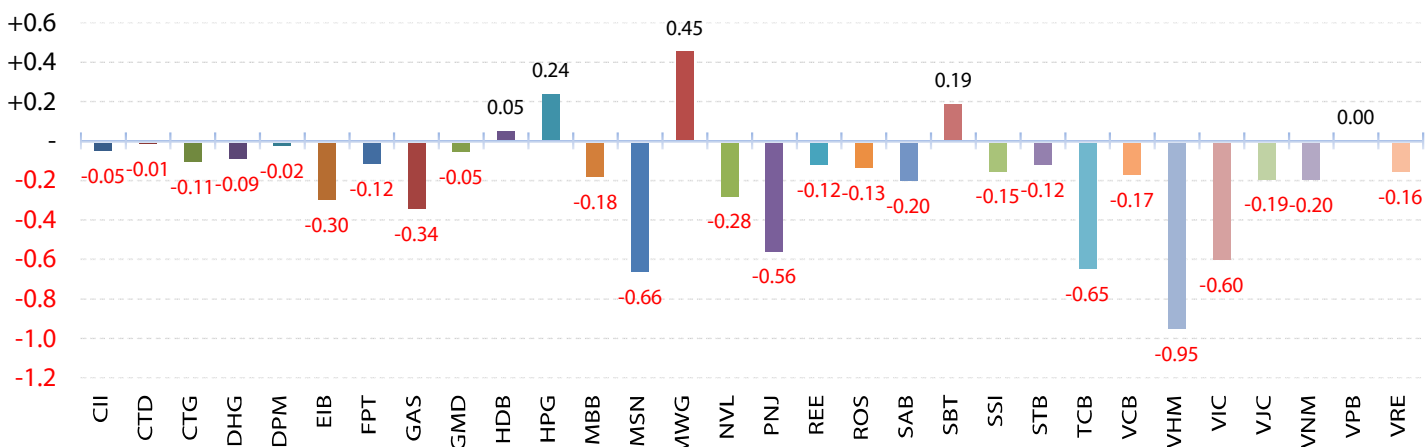
- Đóng cửa thấp nhất phiên như chỉ số VN30, HĐ VN30F1906 giảm 8.3 điểm và đóng cửa ở mốc 868.7. Thanh khoản có đôi chút cải thiện hơn so với phiên trước với 95,5 ngàn HĐ được giao dịch, tăng 9.7%. Suốt cả phiên, HĐ VN30F1906 chạm hỗ trợ 874 và cố gắng trụ lại nhưng ko thành công, điểm số cũng bị mất luôn hỗ trợ cứng 870 cho thấy xu hướng của HĐ VN30F1906 đang dẫn đi vào tiêu cực. Độ lệch của HĐ VN30F1906 và chỉ số VN30 hiện tại đang ở gap dương 3.28 điểm thể hiện giới đầu tư chưa đi vào trạng thái bị quan đối cơi chứng khoán cơ sở VN30.



DANH MỤC CỔ PHIẾU TRONG VN30INDEX

Cổ phiếu	Ngành	Tỷ trọng (%)	Vốn hóa (tỷ VND)	Giá	+/- Giá	Điểm tác động	Nước Ngoài Mua - Bán (CP)	Beta
CII	Xây dựng và Vật liệu	0.7%	5,647.9	22,800	-0.87%	-0.0	+400	0.4
CTD	Xây dựng và Vật liệu	0.7%	8,088.5	105,900	-0.19%	-0.0	+9,250	0.5
CTG	Ngân hàng	1.0%	75,398.9	20,250	-1.22%	-0.1	-21,800	1.3
DHG	Dược phẩm	0.6%	14,643.6	112,000	-1.67%	-0.1	-14,230	1.7
DPM	Hóa chất	0.5%	6,926.6	17,700	-0.56%	-0.0	-223,730	-0.2
EIB	Ngân hàng	3.1%	22,314.2	18,150	-1.09%	-0.3	-6,600	0.5
FPT	Phần mềm & Dịch vụ Máy tính	4.0%	30,556.3	45,050	-0.33%	-0.1	-	0.7
GAS	Nước & Khí đốt	1.6%	194,265.9	101,500	-2.40%	-0.3	+5,610	1.5
GMD	Vận tải	1.1%	7,720.0	26,000	-0.57%	-0.1	-	1.1
HDB	Ngân hàng	3.0%	26,290.8	26,800	+0.19%	+0.0	+11,890	0.7
HPG	Kim loại	6.3%	63,780.9	23,100	+0.43%	+0.2	-50,170	1.0
MBB	Ngân hàng	4.3%	43,536.0	20,600	-0.48%	-0.2	-	0.8
MSN	Sản xuất thực phẩm	6.5%	98,867.7	85,000	-1.16%	-0.7	-30,880	1.2
MWG	Bán lẻ	4.3%	40,160.7	90,700	+1.23%	+0.5	-	0.7
NVL	Bất động sản	3.2%	56,142.9	59,900	-0.99%	-0.3	+15,300	0.5
PNJ	Hàng cá nhân	2.3%	17,078.8	76,700	-2.79%	-0.6	+10	1.1
REE	Công nghiệp nặng	0.9%	9,983.6	32,200	-1.53%	-0.1	-	1.1
ROS	Xây dựng và Vật liệu	0.8%	17,084.7	30,100	-1.79%	-0.1	+18,670	0.4
SAB	Bia và đồ uống	3.2%	175,711.0	274,000	-0.72%	-0.2	-33,970	0.6
SBT	Sản xuất thực phẩm	0.7%	9,032.4	17,200	+2.99%	+0.2	-364,720	0.2
SSI	Dịch vụ tài chính	1.3%	12,652.9	24,850	-1.39%	-0.2	-136,490	1.4
STB	Ngân hàng	3.3%	21,012.6	11,650	-0.43%	-0.1	+113,260	0.9
TCB	Ngân hàng	8.0%	74,477.4	21,300	-0.93%	-0.6	-	1.3
VCB	Ngân hàng	3.3%	248,494.8	67,000	-0.59%	-0.2	+50,830	0.9
VHM	Bất động sản	4.6%	267,961.1	80,000	-2.32%	-1.0	-465,560	1.5
VIC	Bất động sản	8.0%	397,872.5	116,000	-0.85%	-0.6	+22,280	1.2
VJC	Du lịch & Giải trí	5.5%	66,889.0	123,500	-0.40%	-0.2	+9,230	0.3
VNM	Sản xuất thực phẩm	9.5%	218,022.2	125,200	-0.24%	-0.2	-162,540	0.7
VPB	Ngân hàng	5.1%	44,590.0	18,150	-	-	-	1.3
VRE	Bất động sản	2.5%	81,392.2	34,950	-0.71%	-0.2	-27,060	2.1

ĐIỂM TÁC ĐỘNG CỦA CÁC MÃ ĐẾN VN30INDEX



PHÒNG TƯ VẤN ĐẦU TƯ KHÁCH HÀNG CÁ NHÂN

Hoàng Thạch Lân
Head of Retail Research
lan.ht@vdsc.com.vn
+ 84 28 62992006 (1336)

Trần Quang Khải
Supervisor
khai.tq@vdsc.com.vn
+ 84 28 6299 2006 (1254)

Nguyễn Quốc Bảo
Executive
bao.nq@vdsc.com.vn
+ 84 28 6299 2006 (1253)

Nguyễn Huy Phương
Executive
phuong.nh@vdsc.com.vn
+ 84 28 6299 2006 (1241)

Nguyễn Đức Phương
Executive
phuong.nd@vdsc.com.vn
+ 84 28 6299 2006 (1231)

Phùng Minh Hoàng
Executive
hoang.pm@vdsc.com.vn
+ 84 28 6299 2006 (1291)

Đàm Kim Ngân
Executive
ngan.dk@vdsc.com.vn
+ 84 28 6299 2006 (1200)

Phạm Thu Hà Phương
Executive
phuong1.pth@vdsc.com.vn
+ 84 28 6299 2006 (1372)

HỘI SỞ TẠI TP.HCM

Tòa nhà Việt Dragon, 141 Nguyễn Du
P. Bến Thành, Q.1, TP.HCM
☎ +84 28 6299 2006
☎ +84 28 6291 7986
✉ info@vdsc.com.vn
🌐 www.vdsc.com.vn

CHI NHÁNH HÀ NỘI

2C Thái Phiên, Q. Hai Bà Trưng, Hà Nội
☎ +84 24 6288 2006
☎ +84 24 6288 2008
✉ info@vdsc.com.vn
🌐 www.vdsc.com.vn

CHI NHÁNH NHA TRANG

50Bis Yersin, Nha Trang, Khánh Hòa
☎ +84 258 3820 006
☎ +84 258 3820 008
✉ info@vdsc.com.vn
🌐 www.vdsc.com.vn

CHI NHÁNH CẦN THƠ

Tầng 8, Tòa nhà Sacombank,
số 95-97-99, Võ Văn Tấn, P. Tân An,
Ninh Kiều, Cần Thơ
☎ +84.292 3817 578
☎ +84.292 3818 387
✉ info@vdsc.com.vn
🌐 www.vdsc.com.vn



Bản báo cáo này được chuẩn bị cho mục đích duy nhất là cung cấp thông tin và không nhằm đưa ra bất kỳ đề nghị hay hướng dẫn mua bán chứng khoán cụ thể nào. Các quan điểm và khuyến cáo được trình bày trong bản báo cáo này không tính đến sự khác biệt về mục tiêu, nhu cầu, chiến lược và hoàn cảnh cụ thể của từng nhà đầu tư. Ngoài ra, nhà đầu tư cũng ý thức có thể có các xung đột lợi ích ảnh hưởng đến tính khách quan của bản báo cáo này. Nhà đầu tư nên xem báo cáo này như một nguồn tham khảo khi đưa ra quyết định đầu tư và phải chịu toàn bộ trách nhiệm đối với quyết định đầu tư của chính mình. Rong Viet Securities tuyệt đối không chịu trách nhiệm đối với toàn bộ hay bất kỳ thiệt hại nào, hay sự kiện bị coi là thiệt hại, đối với việc sử dụng toàn bộ hoặc từng phần thông tin hay ý kiến nào của bản báo cáo này.

Toàn bộ các quan điểm thể hiện trong báo cáo này đều là quan điểm cá nhân của người phân tích. Không có bất kỳ một phần thu nhập nào của người phân tích liên quan trực tiếp hoặc gián tiếp đến các khuyến cáo hay quan điểm cụ thể trong bản báo cáo này.

Thông tin sử dụng trong báo cáo này được Rong Viet Securities thu thập từ những nguồn mà chúng tôi cho là đáng tin cậy. Tuy nhiên, chúng tôi không đảm bảo rằng những thông tin này là hoàn chỉnh hoặc chính xác. Các quan điểm và ước tính trong đánh giá của chúng tôi có giá trị đến ngày ra báo cáo và có thể thay đổi mà không cần báo cáo trước.

Bản báo cáo này được giữ bản quyền và là tài sản của Rong Viet Securities. Mọi sự sao chép, chuyển giao hoặc sửa đổi trong bất kỳ trường hợp nào mà không có sự đồng ý của Rong Viet Securities đều trái luật, **Bản quyền thuộc Rong Viet Securities, 2018.**