



CHIẾN LƯỢC GIAO DỊCH

Xu hướng

"Xu hướng tăng của VN30-Index đang được phục hồi trở lại sau giai đoạn điều chỉnh nhưng vẫn còn đối mặt với nhiều áp lực, đặc biệt là ngưỡng kháng cự mạnh 945 điểm. Do đó, đối với chiến lược đầu cơ xu hướng, quý nhà đầu tư vẫn nên hạn chế giữ/ mở vị thế và theo dõi sát diễn biến của VN30-Index."

Trong phiên

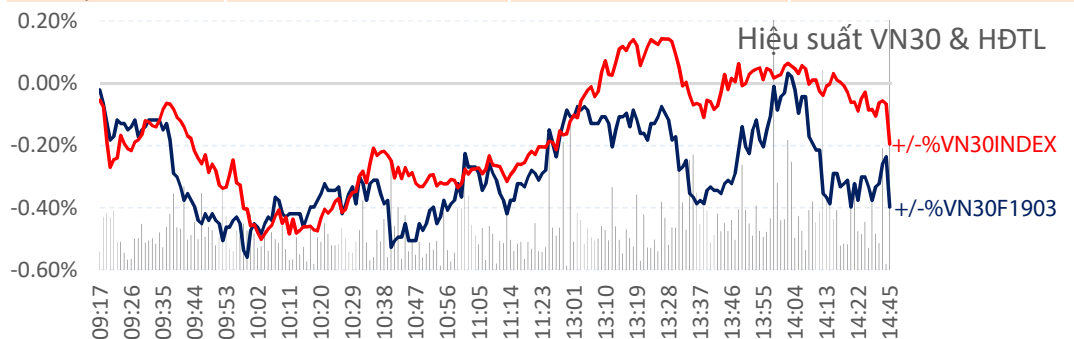
"Dự báo HĐ VN30F1903 sẽ điều chỉnh về vùng hỗ trợ 922-924 điểm trước khi hồi phục trở lại. Do đó, quý nhà đầu tư xem xét mở vị thế Long khi giá HĐ được hỗ trợ trong vùng 922-924 điểm, cắt lỗ ở mức 919 điểm, chốt lời tại vùng 930-932 điểm, trường hợp tích cực có thể nâng mức chốt lời lên vùng 935-938 điểm."



Rung lắc

TÓM LƯỢC XU HƯỚNG - KHÁNG CỰ - HỖ TRỢ

Đồ thị	Daily - VN30INDEX	15 min - VN30F1M	Hourly - VN30F1M
Ngắn hạn	Trung lập	Trung lập	Trung lập
Trung hạn	Trung lập	Trung lập	Trung lập
Dài hạn	Trung lập	Trung lập	Trung lập
Kháng cự 2	960	960	960
Kháng cự 1	930	930	930
Hỗ trợ 1	880	880	880
Hỗ trợ 2	850	850	850



THÔNG TIN CÁC HỢP ĐỒNG TƯƠNG LAI

Hợp đồng	Ngày đáo hạn	Giá TC	Đóng cửa		KLGD (hđ)	% +/- KLGD
			Giá	+/- % +/-		
VN30F1903	21/03/19	927.0	926.0	-1.0 -0.11%	128,306	-2.5%
VN30F1904	18/04/19	926.9	925.4	-1.5 -0.16%	702	-14.0%
VN30F1906	20/06/19	923.1	924.0	+0.9 +0.10%	52	+13.0%
VN30F1909	19/09/19	923.5	923.7	+0.2 +0.02%	39	-50.0%

Diễn biến - Chênh lệch giữa HĐTL và VN30 trong phiên

Phiên hiện tại

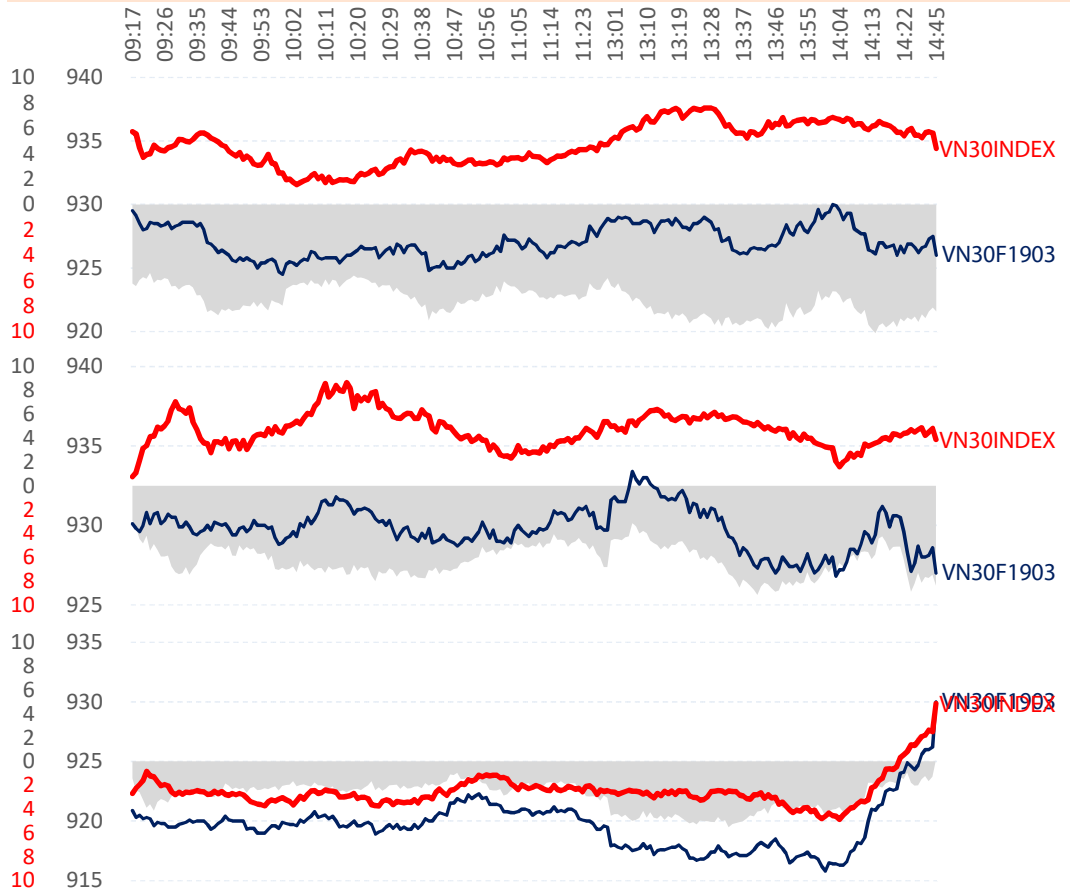
High Gap -5.4
Low Gap -10.1
Average Gap -7.6

Phiên T-1

High Gap -2.5
Low Gap -9.2
Average Gap -6.2

Phiên T-2

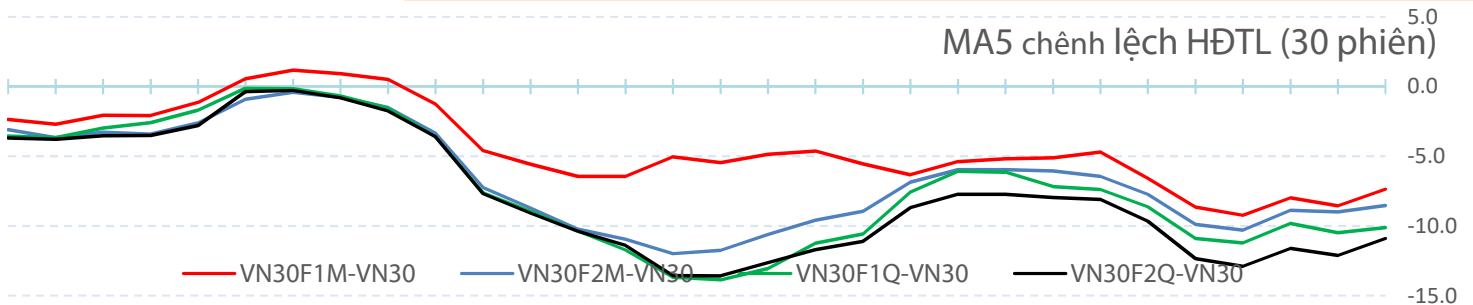
High Gap 0.1
Low Gap -5.5
Average Gap -2.9



DIỄN BIẾN CHÊNH LỆCH HĐTL SO VỚI VN30INDEX

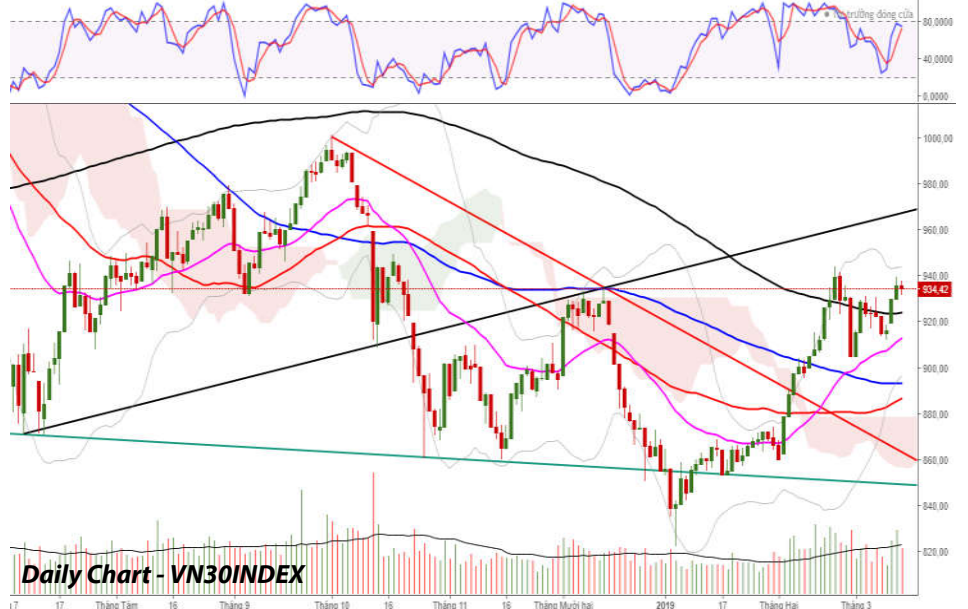
Chênh lệch HĐTL	Hiện tại		Phiên trước	Thay đổi	MA5	MA22
	Điểm	% Cơ sở				
VN30F1M - VN30INDEX	-8.4	-0.9%	-8.4	-0.0	-7.4	-6.3
VN30F2M - VN30INDEX	-9.0	-1.0%	-8.5	-0.5	-8.5	-8.7
VN30F1Q - VN30INDEX	-10.4	-1.1%	-12.3	+1.9	-10.1	-9.8
VN30F2Q - VN30INDEX	-10.7	-1.1%	-11.9	+1.2	-10.9	-10.5

Ghi chú:
VN30F1M: HĐTL tháng hiện tại.
VN30F2M: HĐTL tháng kế tiếp.
VN30F1Q: HĐTL quý hiện tại.
VN30F2Q: HĐTL quý kế tiếp.
MA5: trung bình chênh lệch 5 phiên gần nhất.
MA22: trung bình chênh lệch 22 phiên gần nhất.



PHÂN TÍCH KỸ THUẬT VN30-INDEX

- Với áp lực bán vào cuối phiên trước, VN30-Index có sự rung lắc quanh mức 935 điểm với sự hỗ trợ gần mức 930 điểm. Hiện tại áp lực bán vẫn còn gây khó khăn cho chỉ số nhưng với xu hướng hồi phục vẫn đang được bảo toàn nên có khả năng xu hướng hồi phục của chỉ số vẫn có thể tiếp diễn trong thời gian gần tới với vùng kháng cự gần 940-945 điểm.



NHẬN ĐỊNH GIAO DỊCH PHÁI SINH

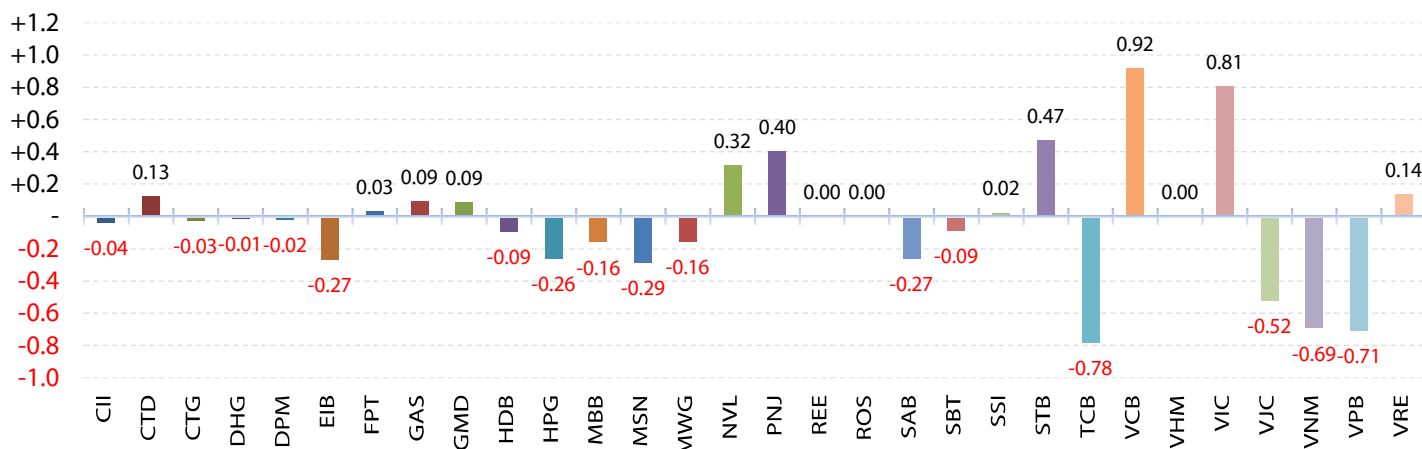
- Tương tự như chỉ số cơ sở, HĐ VN30F1903 cũng có sự rung lắc khá mạnh theo chiều hướng điều chỉnh quanh đường MA(50) và EMA(26) trong đồ thị 15 phút và hướng về đường EMA(26) trong đồ thị 1 giờ.
- Hiện tại, đang tồn tại kênh giá song song trong nhịp điều chỉnh nên có khả năng HĐ VN30F1903 sẽ tiếp tục điều chỉnh nhẹ về gần biên dưới của kênh giá (vùng 922-924 điểm) trong đầu phiên giao dịch tiếp theo, trước khi hồi phục trở lại.



DANH MỤC CỔ PHIẾU TRONG VN30INDEX

Cổ phiếu	Ngành	Tỷ trọng (%)	Vốn hóa (tỷ VND)	Giá	+/- Giá	Điểm tác động	Nước Ngoài Mua - Bán (CP)	Beta
CII	Xây dựng và Vật liệu	0.7%	6,081.4	24,550	-0.61%	-0.0	+523,330	0.7
CTD	Xây dựng và Vật liệu	0.9%	11,013.8	144,200	+1.55%	+0.1	+32,560	0.9
CTG	Ngân hàng	1.2%	83,776.6	22,500	-0.22%	-0.0	+243,730	1.5
DHG	Dược phẩm	0.6%	15,258.1	116,700	-0.26%	-0.0	-344,330	1.1
DPM	Hóa chất	0.5%	7,983.2	20,400	-0.49%	-0.0	-83,410	0.4
EIB	Ngân hàng	2.6%	21,638.0	17,600	-1.12%	-0.3	+10	0.4
FPT	Phần mềm & Dịch vụ Máy tính	3.1%	28,376.9	46,250	+0.11%	+0.0	-	0.9
GAS	Nước & Khí đốt	1.4%	195,797.1	102,300	+0.69%	+0.1	-130,410	1.5
GMD	Vận tải	1.1%	8,432.7	28,400	+0.89%	+0.1	+2,820	0.6
HDB	Ngân hàng	3.1%	30,312.9	30,900	-0.32%	-0.1	+22,280	0.8
HPG	Kim loại	6.4%	72,637.6	34,200	-0.44%	-0.3	-1,278,700	0.8
MBB	Ngân hàng	3.9%	47,657.1	22,500	-0.44%	-0.2	-	0.8
MSN	Sản xuất thực phẩm	6.8%	103,055.0	88,600	-0.45%	-0.3	-26,570	1.4
MWG	Bán lẻ	3.8%	39,438.3	89,000	-0.45%	-0.2	-	1.3
NVL	Bất động sản	3.0%	58,017.4	61,900	+1.14%	+0.3	+28,940	-0.2
PNJ	Hàng cá nhân	2.1%	17,401.6	104,200	+2.16%	+0.4	-	1.2
REE	Công nghiệp nặng	0.9%	10,665.8	34,500	-	-	-	1.1
ROS	Xây dựng và Vật liệu	0.8%	19,014.5	33,500	-	-	+43,750	0.4
SAB	Bia và đồ uống	3.6%	162,244.1	253,000	-0.78%	-0.3	+11,000	0.2
SBT	Sản xuất thực phẩm	0.7%	9,951.4	18,950	-1.30%	-0.1	-2,832,115	-0.2
SSI	Dịch vụ tài chính	1.3%	14,995.1	29,450	+0.17%	+0.0	+334,510	1.3
STB	Ngân hàng	3.3%	23,447.5	13,000	+1.56%	+0.5	-509,950	1.0
TCB	Ngân hàng	9.0%	94,058.3	26,900	-0.92%	-0.8	-	1.2
VCB	Ngân hàng	3.7%	248,494.8	67,000	+2.76%	+0.9	+1,332,480	1.2
VHM	Bất động sản	5.5%	314,854.3	94,000	-	-	-64,610	2.2
VIC	Bất động sản	7.9%	379,164.6	118,800	+1.11%	+0.8	+425,390	0.5
VJC	Du lịch & Giải trí	4.7%	64,126.8	118,400	-1.17%	-0.5	-331,090	0.8
VNM	Sản xuất thực phẩm	9.3%	238,921.2	137,200	-0.80%	-0.7	-525,710	0.9
VPB	Ngân hàng	5.5%	53,311.4	21,700	-1.36%	-0.7	-	1.5
VRE	Bất động sản	2.8%	88,495.1	38,000	+0.53%	+0.1	+1,254,650	1.4

ĐIỂM TÁC ĐỘNG CỦA CÁC MÃ ĐẾN VN30INDEX



PHÒNG TƯ VẤN ĐẦU TƯ KHÁCH HÀNG CÁ NHÂN

Hoàng Thạch Lân
Head of Retail Research
lan.ht@vdsc.com.vn
+ 84 28 62992006 (1336)

Trần Quang Khải
Supervisor
khai.tq@vdsc.com.vn
+ 84 28 6299 2006 (1254)

Dương Anh Vũ
Executive
vu.da@vdsc.com.vn
+ 84 28 6299 2006 (1215)

Nguyễn Huy Phương
Executive
phuong.nh@vdsc.com.vn
+ 84 28 6299 2006 (1241)

Nguyễn Đức Phương
Executive
phuong.nd@vdsc.com.vn
+ 84 28 6299 2006 (1231)

Phùng Minh Hoàng
Executive
hoang.pm@vdsc.com.vn
+ 84 28 6299 2006 (1291)

Đàm Kim Ngân
Executive
ngan.dk@vdsc.com.vn
+ 84 28 6299 2006 (1200)

Nguyễn Quốc Bảo
Executive
bao.nq@vdsc.com.vn
+ 84 28 6299 2006 (1253)

HỘI SỞ TẠI TP.HCM

Tòa nhà Việt Dragon, 141 Nguyễn Du
P. Bến Thành, Q.1, TP.HCM
☎ +84 28 6299 2006
☎ +84 28 6291 7986
✉ info@vdsc.com.vn
🌐 www.vdsc.com.vn

CHI NHÁNH HÀ NỘI

2C Thái Phiên, Q. Hai Bà Trưng, Hà Nội
☎ +84 24 6288 2006
☎ +84 24 6288 2008
✉ info@vdsc.com.vn
🌐 www.vdsc.com.vn

CHI NHÁNH NHA TRANG

50Bis Yersin, Nha Trang, Khánh Hòa
☎ +84 258 3820 006
☎ +84 258 3820 008
✉ info@vdsc.com.vn
🌐 www.vdsc.com.vn

CHI NHÁNH CẦN THƠ

Tầng 8, Tòa nhà Sacombank,
số 95-97-99, Võ Văn Tấn, P. Tân An,
Ninh Kiều, Cần Thơ
☎ +84.292 3817 578
☎ +84.292 3818 387
✉ info@vdsc.com.vn
🌐 www.vdsc.com.vn



Bản báo cáo này được chuẩn bị cho mục đích duy nhất là cung cấp thông tin và không nhằm đưa ra bất kỳ đề nghị hay hướng dẫn mua bán chứng khoán cụ thể nào. Các quan điểm và khuyến cáo được trình bày trong bản báo cáo này không tính đến sự khác biệt về mục tiêu, nhu cầu, chiến lược và hoàn cảnh cụ thể của từng nhà đầu tư. Ngoài ra, nhà đầu tư cũng ý thức có thể có các xung đột lợi ích ảnh hưởng đến tính khách quan của bản báo cáo này. Nhà đầu tư nên xem báo cáo này như một nguồn tham khảo khi đưa ra quyết định đầu tư và phải chịu toàn bộ trách nhiệm đối với quyết định đầu tư của chính mình. Rong Viet Securities tuyệt đối không chịu trách nhiệm đối với toàn bộ hay bất kỳ thiệt hại nào, hay sự kiện bị coi là thiệt hại, đối với việc sử dụng toàn bộ hoặc từng phần thông tin hay ý kiến nào của bản báo cáo này.

Toàn bộ các quan điểm thể hiện trong báo cáo này đều là quan điểm cá nhân của người phân tích. Không có bất kỳ một phần thu nhập nào của người phân tích liên quan trực tiếp hoặc gián tiếp đến các khuyến cáo hay quan điểm cụ thể trong bản báo cáo này.

Thông tin sử dụng trong báo cáo này được Rong Viet Securities thu thập từ những nguồn mà chúng tôi cho là đáng tin cậy. Tuy nhiên, chúng tôi không đảm bảo rằng những thông tin này là hoàn chỉnh hoặc chính xác. Các quan điểm và ước tính trong đánh giá của chúng tôi có giá trị đến ngày ra báo cáo và có thể thay đổi mà không cần báo cáo trước.

Bản báo cáo này được giữ bản quyền và là tài sản của Rong Viet Securities. Mọi sự sao chép, chuyển giao hoặc sửa đổi trong bất kỳ trường hợp nào mà không có sự đồng ý của Rong Viet Securities đều trái luật, **Bản quyền thuộc Rong Viet Securities, 2018.**