



THÁNG TÁM

16

THỨ SÁU

Bản tin Phái sinh 6h



CHIẾN LƯỢC GIAO DỊCH

Xu hướng

"VN30-Index tạm thời chưa thể khẳng định được dấu hiệu thoát khỏi mô hình tam giác và tạo xu hướng tăng mới. Do đó đối với chiến lược đầu tư xu hướng, Quý nhà đầu tư nên hạn chế mở vị thế và chờ dấu hiệu xu hướng của VN30-Index được khẳng định."

Trong phiên

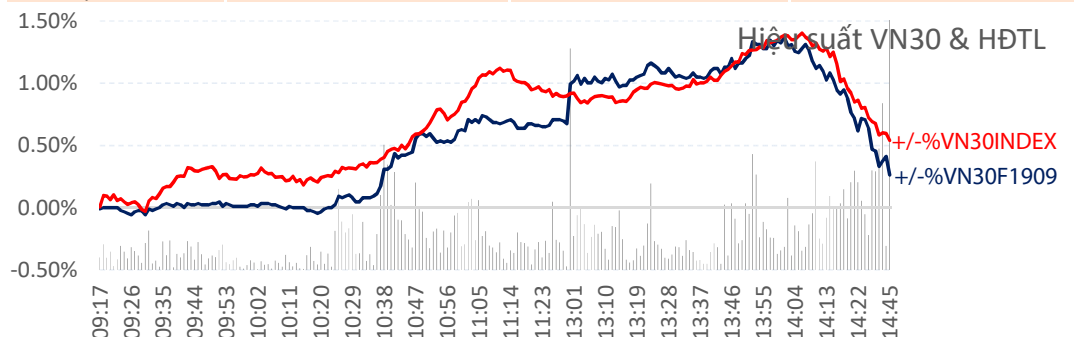
"Dự báo HĐ VN30F1909 sẽ được hỗ trợ tại vùng 876-879 điểm trước khi hồi phục trở lại. Do đó, Quý nhà đầu tư xem xét mở vị thế Long khi HĐ được hỗ trợ mạnh tại vùng 877 điểm, cắt lỗ dưới mức 874 điểm, chốt lời tại vùng 888-890 điểm."



**Áp lực
vẫn lớn**

TÓM LƯỢC XU HƯỚNG - KHÁNG CỰ - HỖ TRỢ

| Đồ thị | Daily - VN30INDEX | 15 min - VN30F1M | Hourly - VN30F1M |
|-------------------|-------------------|------------------|------------------|
| Ngắn hạn | Tích cực | Tích cực | Tích cực |
| Trung hạn | Trung lập | Tích cực | Trung lập |
| Dài hạn | Trung lập | Trung lập | Trung lập |
| Kháng cự 2 | 905 | 905 | 905 |
| Kháng cự 1 | 893 | 893 | 893 |
| Hỗ trợ 1 | 850 | 850 | 850 |
| Hỗ trợ 2 | 830 | 830 | 830 |



THÔNG TIN CÁC HỢP ĐỒNG TƯƠNG LAI

| Hợp đồng | Ngày đáo hạn | Giá TC | Đóng cửa | | KLGD (hđ) | % +/- KLGD |
|-----------|--------------|--------|----------|--------------|-----------|------------|
| | | | Giá | +/- % +/- | | |
| VN30F1909 | 19/09/19 | 877.0 | 879.1 | +2.1 +0.24% | 100,304 | +87.9% |
| VN30F1910 | 17/10/19 | 893.2 | 878.0 | -15.2 -1.70% | 407 | |
| VN30F1912 | 19/12/19 | 872.0 | 870.0 | -2.0 -0.23% | 250 | -8.4% |
| VN30F2003 | 19/03/20 | 874.0 | 878.3 | +4.3 +0.49% | 75 | +11.9% |

Diễn biến - Chênh lệch giữa HĐTL và VN30 trong phiên

Phiên hiện tại

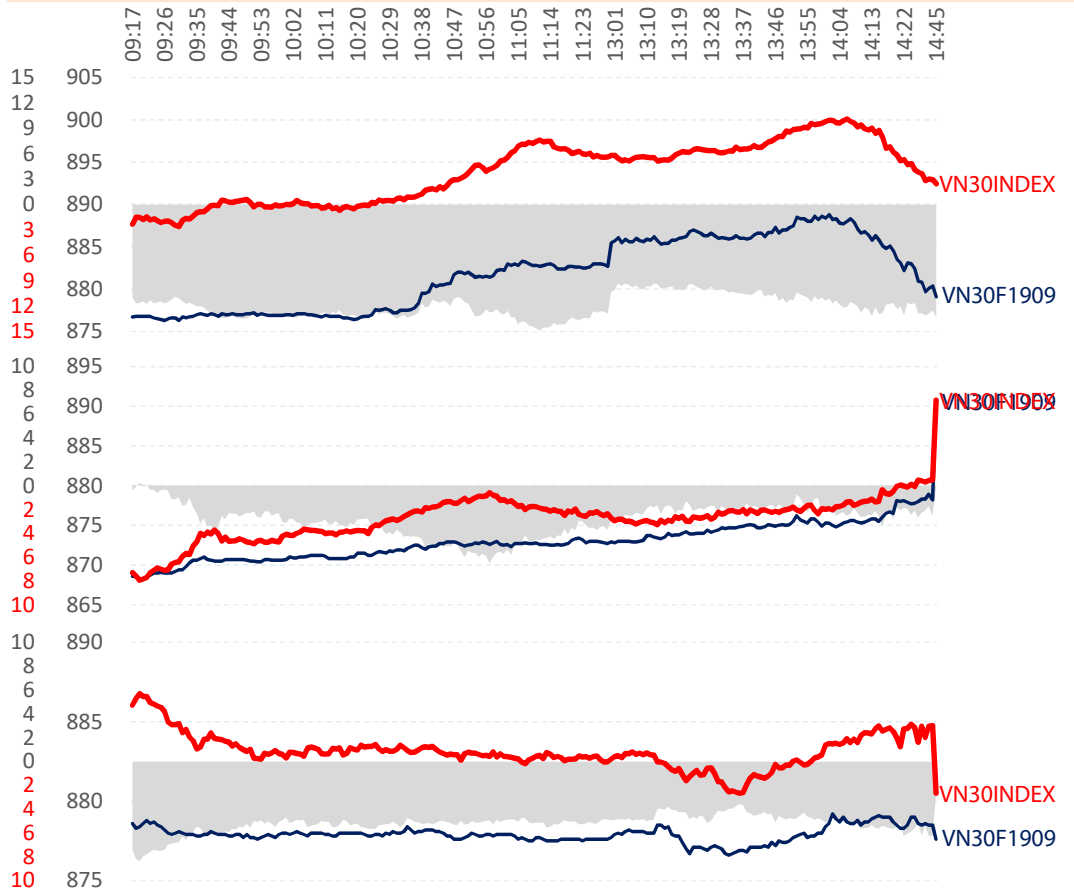
High Gap **-9.3**
Low Gap **-14.9**
Average Gap **-12.0**

Phiên T-1

High Gap **0.2**
Low Gap **-6.5**
Average Gap **-2.9**

Phiên T-2

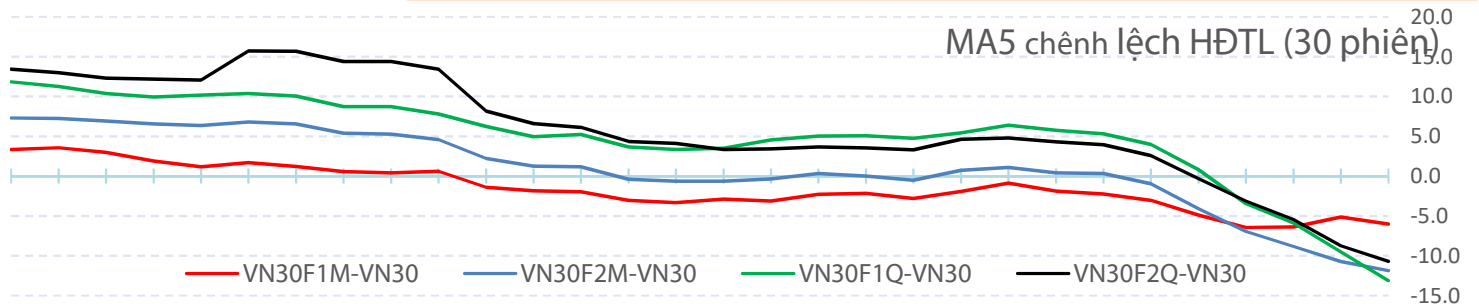
High Gap **-2.9**
Low Gap **-8.4**
Average Gap **-5.2**



DIỄN BIẾN CHÊNH LỆCH HĐTL SO VỚI VN30INDEX

| Chênh lệch HĐTL | Hiện tại | | Phiên trước | Thay đổi | MA5 | MA22 |
|---------------------|----------|---------|-------------|----------|-------|------|
| | Điểm | % Cơ sở | | | | |
| VN30F1M - VN30INDEX | -13.3 | -1.5% | -0.4 | -13.0 | -6.0 | -3.5 |
| VN30F2M - VN30INDEX | -14.4 | -1.6% | -13.8 | -0.7 | -11.9 | -2.9 |
| VN30F1Q - VN30INDEX | -22.4 | -2.5% | -18.8 | -3.7 | -13.1 | +0.4 |
| VN30F2Q - VN30INDEX | -14.1 | -1.6% | -16.8 | +2.6 | -10.7 | +0.6 |

Ghi chú:
VN30F1M: HĐTL tháng hiện tại.
VN30F2M: HĐTL tháng kế tiếp.
VN30F1Q: HĐTL quý hiện tại.
VN30F2Q: HĐTL quý kế tiếp.
MA5: trung bình chênh lệch 5 phiên gần nhất.
MA22: trung bình chênh lệch 22 phiên gần nhất.



PHÂN TÍCH KỸ THUẬT VN30-INDEX

- VN30-Index lưỡng lự dưới mức tham chiếu vào đầu phiên giao dịch và bật tăng khá mạnh trong phiên với mức cao nhất là 900.31 điểm. Nhưng áp lực chốt lời đã gia tăng mạnh khi chỉ số đạt mức 900 điểm và đưa chỉ số trở lại dưới mức 893 điểm vào cuối phiên giao dịch.
- Do đó, VN30-Index tạm thời vẫn chưa khẳng định được dấu hiệu thoát mô hình tam giác.
- Dự kiến VN30-Index sẽ tiếp tục kiểm tra ngưỡng kháng cự 893 điểm trong ngắn hạn trước khi có dấu hiệu xu hướng cụ thể.



NHẬN ĐỊNH GIAO DỊCH PHÁI SINH

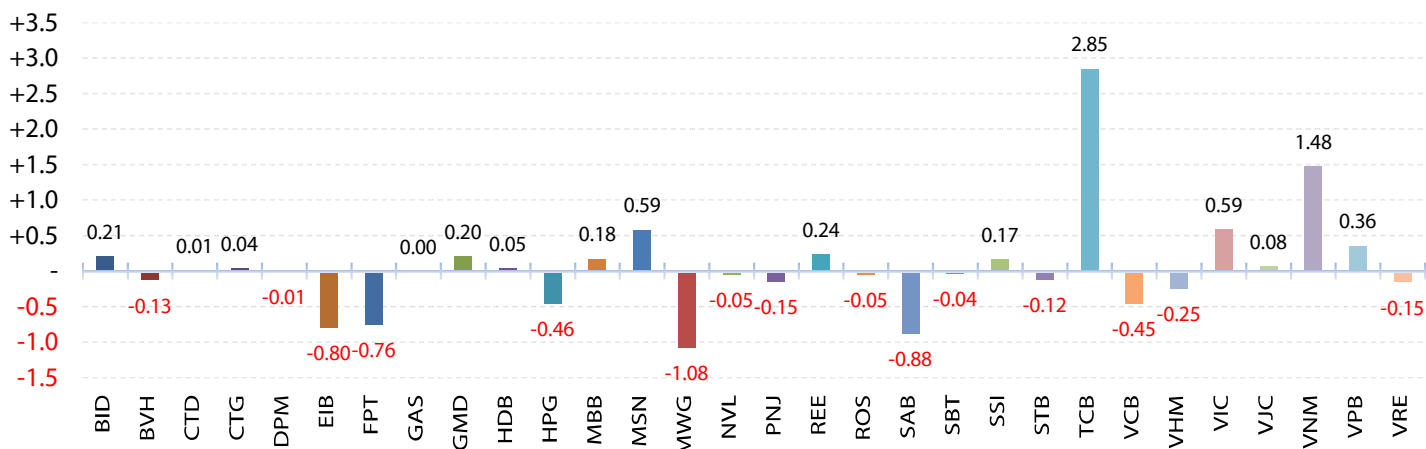
- HĐ VN30F1909 cũng bật tăng mạnh và có lúc đạt vùng 889 điểm. Tuy nhiên với áp lực kháng cự tại vùng này, giá HĐ đã thu hẹp đáng kể mức tăng điểm vào cuối phiên giao dịch và trở về gần vùng hỗ trợ 876-879 điểm.
- Xét về mặt kỹ thuật, xu hướng hồi phục của HĐ VN30F1909 vẫn khá tích cực và đang trong nhịp điều chỉnh trước áp lực kháng cự mạnh. Dự kiến HĐ sẽ được hỗ trợ tại vùng 876-879 điểm trước khi hồi phục trở lại.



DANH MỤC CỔ PHIẾU TRONG VN30INDEX

| Cổ phiếu | Ngành | Tỷ trọng (%) | Vốn hóa (tỷ VND) | Giá | +/- Giá | Điểm tác động | Nước Ngoài Mua - Bán (CP) | Beta |
|----------|-----------------------------|--------------|------------------|---------|---------|---------------|---------------------------|------|
| BID | Ngân hàng | 1.0% | 123,073.8 | 36,000 | +2.56% | +0.2 | -80,230 | 1.8 |
| BVH | Bảo hiểm nhân thọ | 0.8% | 54,038.3 | 77,100 | -1.66% | -0.1 | -66,790 | 1.2 |
| CTD | Xây dựng và Vật liệu | 0.7% | 7,790.6 | 102,000 | +0.10% | +0.0 | +20 | 0.9 |
| CTG | Ngân hàng | 1.0% | 76,329.8 | 20,500 | +0.49% | +0.0 | +2,050 | 1.2 |
| DPM | Hóa chất | 0.3% | 5,400.4 | 13,800 | -0.36% | -0.0 | -219,860 | 1.0 |
| EIB | Ngân hàng | 2.8% | 21,453.6 | 17,450 | -3.06% | -0.8 | - | -0.2 |
| FPT | Phần mềm & Dịch vụ Máy tính | 4.4% | 35,270.4 | 52,000 | -1.89% | -0.8 | - | 0.8 |
| GAS | Nước & Khí đốt | 1.5% | 193,117.6 | 100,900 | - | - | -123,400 | 1.8 |
| GMD | Vận tải | 1.2% | 8,462.4 | 28,500 | +1.97% | +0.2 | -6,200 | 0.4 |
| HDB | Ngân hàng | 2.8% | 25,898.4 | 26,400 | +0.19% | +0.0 | +137,100 | 0.7 |
| HPG | Kim loại | 6.0% | 63,642.8 | 23,050 | -0.86% | -0.5 | -4,302,590 | 0.6 |
| MBB | Ngân hàng | 4.4% | 47,340.1 | 22,400 | +0.45% | +0.2 | - | 1.1 |
| MSN | Sản xuất thực phẩm | 5.6% | 90,008.9 | 77,000 | +1.18% | +0.6 | +171,410 | 0.8 |
| MWG | Bán lẻ | 5.3% | 51,927.1 | 117,300 | -2.25% | -1.1 | - | 0.8 |
| NVL | Bất động sản | 3.6% | 57,923.7 | 61,800 | -0.16% | -0.1 | -122,500 | 0.4 |
| PNJ | Hàng cá nhân | 2.4% | 19,149.4 | 86,000 | -0.69% | -0.1 | - | 1.1 |
| REE | Công nghiệp nặng | 1.0% | 11,642.4 | 37,550 | +2.74% | +0.2 | - | 0.9 |
| ROS | Xây dựng và Vật liệu | 0.7% | 14,871.1 | 26,200 | -0.76% | -0.0 | -98,640 | 0.4 |
| SAB | Bia và đồ uống | 3.0% | 176,993.6 | 276,000 | -3.16% | -0.9 | -54,410 | 0.2 |
| SBT | Sản xuất thực phẩm | 0.7% | 8,402.2 | 16,000 | -0.62% | -0.0 | -148,810 | 0.5 |
| SSI | Dịch vụ tài chính | 1.1% | 11,329.0 | 22,250 | +1.83% | +0.2 | +8,660 | 1.5 |
| STB | Ngân hàng | 2.8% | 18,577.6 | 10,300 | -0.48% | -0.1 | +159,560 | 0.6 |
| TCB | Ngân hàng | 7.8% | 76,575.4 | 21,900 | +4.29% | +2.8 | - | 1.4 |
| VCB | Ngân hàng | 3.6% | 288,921.6 | 77,900 | -1.39% | -0.5 | -238,040 | 1.0 |
| VHM | Bất động sản | 4.6% | 279,684.4 | 83,500 | -0.60% | -0.2 | +52,620 | 1.8 |
| VIC | Bất động sản | 8.0% | 408,204.1 | 122,000 | +0.83% | +0.6 | +135,940 | 0.8 |
| VJC | Du lịch & Giải trí | 5.5% | 70,680.3 | 130,500 | +0.15% | +0.1 | -396,910 | 0.6 |
| VNM | Sản xuất thực phẩm | 9.8% | 216,105.0 | 124,100 | +1.72% | +1.5 | +523,210 | 0.8 |
| VPB | Ngân hàng | 5.2% | 47,783.8 | 19,450 | +0.78% | +0.4 | - | 0.9 |
| VRE | Bất động sản | 2.4% | 81,858.0 | 35,150 | -0.71% | -0.2 | -174,680 | 1.7 |

ĐIỂM TÁC ĐỘNG CỦA CÁC MÃ ĐẾN VN30INDEX



PHÒNG TƯ VẤN ĐẦU TƯ KHÁCH HÀNG CÁ NHÂN

Hoàng Thạch Lân
Head of Retail Research
lan.ht@vdsc.com.vn
+ 84 28 62992006 (1336)

Trần Quang Khải
Supervisor
khai.tq@vdsc.com.vn
+ 84 28 6299 2006 (1254)

Nguyễn Quốc Bảo
Executive
bao.nq@vdsc.com.vn
+ 84 28 6299 2006 (1253)

Nguyễn Huy Phương
Executive
phuong.nh@vdsc.com.vn
+ 84 28 6299 2006 (1241)

Nguyễn Đức Phương
Executive
phuong.nd@vdsc.com.vn
+ 84 28 6299 2006 (1231)

Phùng Minh Hoàng
Executive
hoang.pm@vdsc.com.vn
+ 84 28 6299 2006 (1291)

Đàm Kim Ngân
Executive
ngan.dk@vdsc.com.vn
+ 84 28 6299 2006 (1200)

Phạm Thu Hà Phương
Executive
phuong1.pth@vdsc.com.vn
+ 84 28 6299 2006 (1372)

HỘI SỞ TẠI TP.HCM

Tòa nhà Việt Dragon, 141 Nguyễn Du
P. Bến Thành, Q.1, TP.HCM
☎ +84 28 6299 2006
☎ +84 28 6291 7986
✉ info@vdsc.com.vn
🌐 www.vdsc.com.vn

CHI NHÁNH HÀ NỘI

2C Thái Phiên, Q. Hai Bà Trưng, Hà Nội
☎ +84 24 6288 2006
☎ +84 24 6288 2008
✉ info@vdsc.com.vn
🌐 www.vdsc.com.vn

CHI NHÁNH NHA TRANG

50Bis Yersin, Nha Trang, Khánh Hòa
☎ +84 258 3820 006
☎ +84 258 3820 008
✉ info@vdsc.com.vn
🌐 www.vdsc.com.vn

CHI NHÁNH CẦN THƠ

Tầng 8, Tòa nhà Sacombank,
số 95-97-99, Võ Văn Tấn, P. Tân An,
Ninh Kiều, Cần Thơ
☎ +84.292 3817 578
☎ +84.292 3818 387
✉ info@vdsc.com.vn
🌐 www.vdsc.com.vn



Bản báo cáo này được chuẩn bị cho mục đích duy nhất là cung cấp thông tin và không nhằm đưa ra bất kỳ đề nghị hay hướng dẫn mua bán chứng khoán cụ thể nào. Các quan điểm và khuyến cáo được trình bày trong bản báo cáo này không tính đến sự khác biệt về mục tiêu, nhu cầu, chiến lược và hoàn cảnh cụ thể của từng nhà đầu tư. Ngoài ra, nhà đầu tư cũng ý thức có thể có các xung đột lợi ích ảnh hưởng đến tính khách quan của bản báo cáo này. Nhà đầu tư nên xem báo cáo này như một nguồn tham khảo khi đưa ra quyết định đầu tư và phải chịu toàn bộ trách nhiệm đối với quyết định đầu tư của chính mình. Rong Viet Securities tuyệt đối không chịu trách nhiệm đối với toàn bộ hay bất kỳ thiệt hại nào, hay sự kiện bị coi là thiệt hại, đối với việc sử dụng toàn bộ hoặc từng phần thông tin hay ý kiến nào của bản báo cáo này.

Toàn bộ các quan điểm thể hiện trong báo cáo này đều là quan điểm cá nhân của người phân tích. Không có bất kỳ một phần thu nhập nào của người phân tích liên quan trực tiếp hoặc gián tiếp đến các khuyến cáo hay quan điểm cụ thể trong bản báo cáo này.

Thông tin sử dụng trong báo cáo này được Rong Viet Securities thu thập từ những nguồn mà chúng tôi cho là đáng tin cậy. Tuy nhiên, chúng tôi không đảm bảo rằng những thông tin này là hoàn chỉnh hoặc chính xác. Các quan điểm và ước tính trong đánh giá của chúng tôi có giá trị đến ngày ra báo cáo và có thể thay đổi mà không cần báo cáo trước.

Bản báo cáo này được giữ bản quyền và là tài sản của Rong Viet Securities. Mọi sự sao chép, chuyển giao hoặc sửa đổi trong bất kỳ trường hợp nào mà không có sự đồng ý của Rong Viet Securities đều trái luật, **Bản quyền thuộc Rong Viet Securities, 2018.**